



PROGRAMME FORESTIER



L'AVANTAGE STEPA STEINDL-PALFINGER

STEINDL-PALFINGER conçoit depuis de nombreuses décennies des grues avec d'excellentes caractéristiques techniques. Maniabilité - Force de levage - Fiabilité

Couche d'apprêt cataphorèse et revêtement en poudre pour des opérations difficiles et une couleur durable

Dispositif de pivotement et colonne de grue von PALFINGER-EPSILON pour une longue durée de service et une haute fiabilité

Équipement de sécurité conforme aux normes CE avec bouton d'ARRÊT D'URGENCE de haute qualité

Timon de traction breveté avec pompe en fonte placée à l'intérieur, arbre d'articulation et guidage de tuyaux

Pied de soutien central à 2 vitesses en série

Appui Flap Down grande stabilité et large surface d'appui

Système télescopique double et triple pour de hautes vitesses de télescopage

Guidage de tuyau placé à l'intérieur jusqu'à la pointe du des griffes

Treuil de traction en option, avec longueur de câble 40 m

La **grille avant semi-fermée** protège les composants et les tuyaux placés derrière

Cardan **PALFINGER-EPSILON** pour une protection maximale et une usure minimale

Des griffe massive pour le bois avec une haute puissance de fermeture, construction et géométrie de haute qualité

Pas de tuyaux à l'air libre de la grille avant jusqu'aux essieux, tout est placé sous protection

Ranchers pour professionnels en option, de série à partir de la série M

Châssis extensible y compris éclairage LED

Pneus ont une largeur de 400 mm à 600 mm et sont disponibles avec des jantes forestières

DÉSIGNATION DU PRODUIT:

F L 62 85

Portée [dm]
Moment de levage [kNm]
Grue L (grue à bras long)
Grue Z (grue repliable)

Grue forestière F
Pour l'utilisation d'une grue sur une remorque forestière
Grue forestière T
Pour une mobilité maximale grâce au montage sur le tracteur

C 12 V

Essieu réglable V
Poids total autorisé [t]

Remorque forestière - Gamme
Série B : petite et pas chère - 8 & 9 & 10 t
Série C : compacte et puissante - 10 & 12 t
Série M : La polyvalente - 14 & 16 t

REMORQUE FORESTIÈRE SÉRIE B 8, 9 & 10 TONNES

Maintenant également
disponible en B10



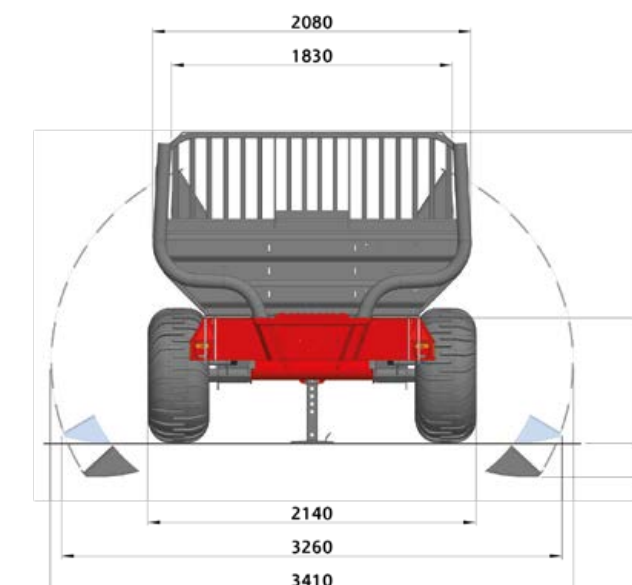
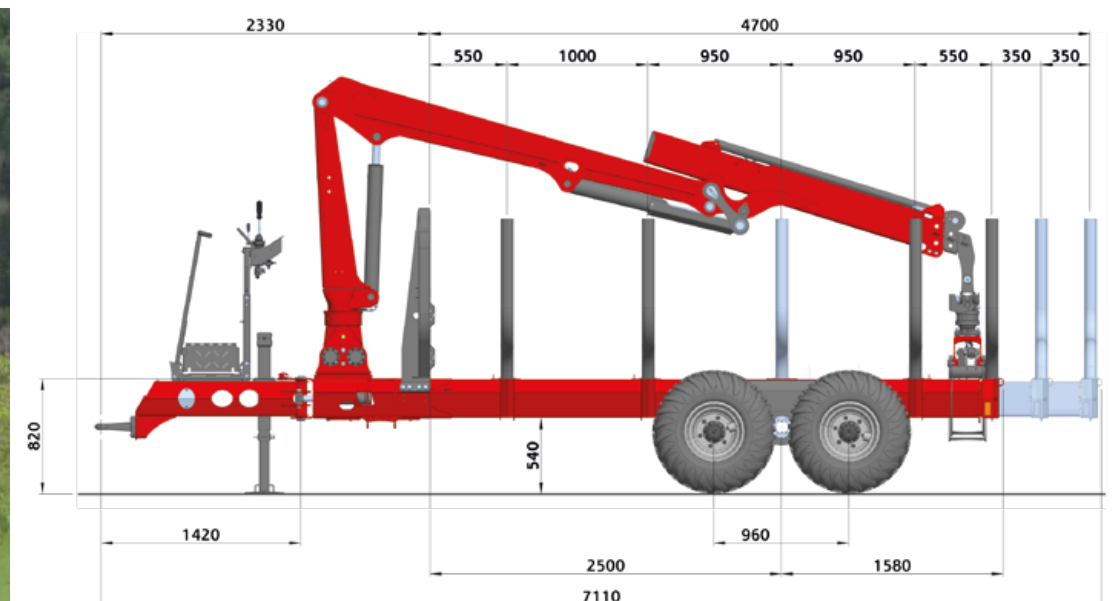
FL4277 sur B8

La nouvelle série B

Désormais avec plus de volume de chargement.

- **NOUVEAU, maintenant** avec un plus grand entraxe de 2,5 m
- jusqu'à 13 to de PTAC à 10 km/h sur voies non publiques
- profil hexagonal du cadre de base du timon articulé jusqu'à l'arrière
- B8 et B9 – avec extension de cadre 350 mm
- B10 – avec extension de cadre 700 mm pour plus de volume de chargement
- poids propre faible pour petits tracteurs
- timon articulé avec zone de pivotement +/-40°

Ranchers stables et enroulés
pour tubes ronds



Données techniques Série B	B8	B9	B10
Dimensions des pneumatiques	400/60-15,5"		
Poids autorisé à 10 km/h sur des voies privées [to]	11	12	13
Poids autorisé à 25 km/h version [to]	9	10	11
Surface de chargement [m ²]	1,9		
Angle de rotation du bras pivotant [°]	+/- 12		
Poids à vide avec pneumatiques standard * [kg]	1750	1800	1850
Adaptée pour les types de grue forestière suivants	FL 42 - 52		

* Poids supplémentaire: 4TB-opt. Pneus: 100 kg
DLB: 50 kg • Alimentation en huile autonome: 150 kg

REMORQUE FORESTIÈRE SÉRIE C 10 & 12 TONNES



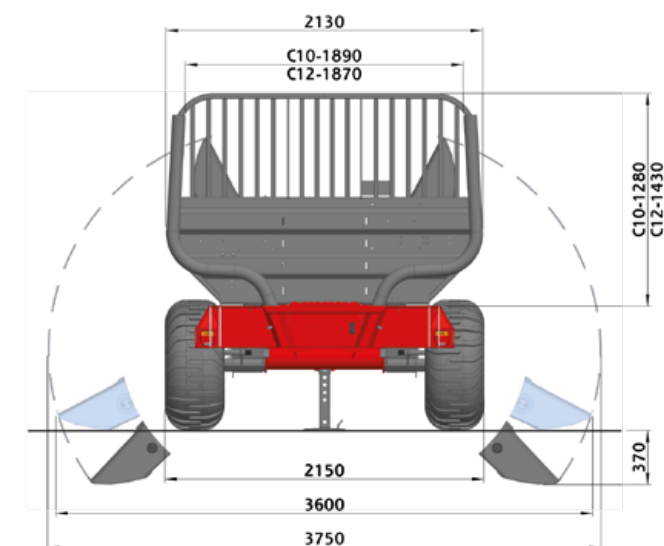
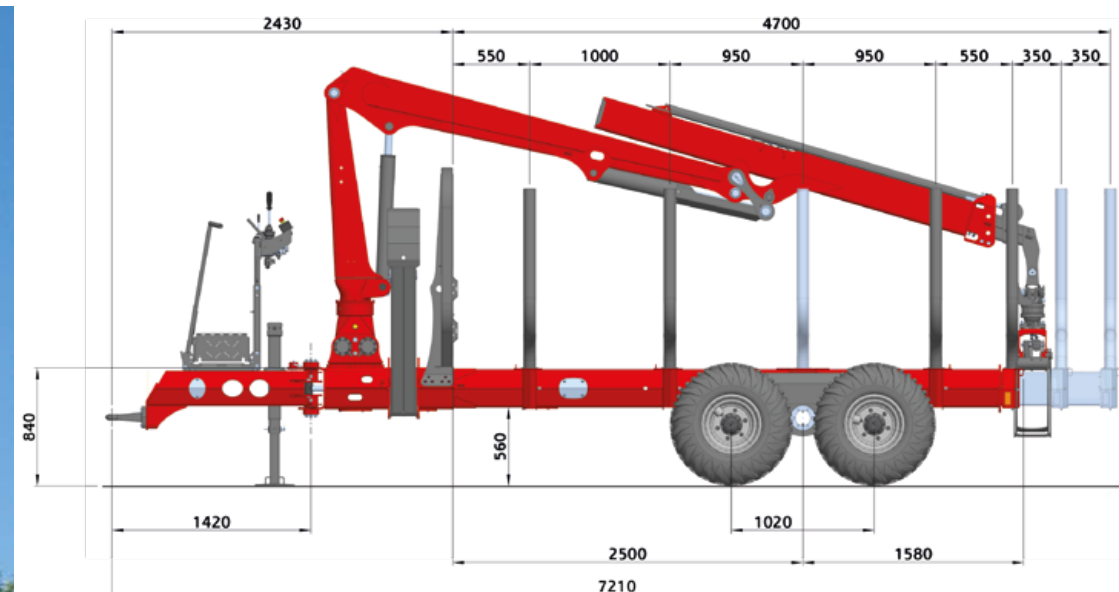
FZ6290 sur C12

La classe intermédiaire éprouvée

Massive, mais pas lourde. Pour des grues avec moment de course de 6,2 mto minimum.

- jusqu'à 15 to de PTAC à 10 km/h sur voies non publiques
- pour grues en L avec portée jusqu'à 11,0 m et grues en Z avec portée jusqu'à 9,0 m
- profil hexagonal du cadre de base du timon articulé jusqu'à l'arrière
- extension mécanique +700 mm de série
- stabilisateurs rabattables protégés
- avec frein hydraulique ou pneumatique
- timon articulé avec zone de pivotement +/-40°

Homologation pour
circulation routière à 25 km/h



	Dimensions des pneumatiques	Force d'entraînement avec 250 bar environ	Vitesse d'entraînement avec environ 2 x 40 l/mn
2RT-104	400/60Q-15,5	1,5 to	7,7 km/h
	480/45Q-17,0	1,5 to	7,9 km/h
	500/50Q-17,0	1,5 to	8,0 km/h
2RTS-120	500/50Q-17,0	2,9 to	4,0 km/h

Données techniques Série C		C10	C12
Dimensions des pneumatiques		400/60-15,5"	
Poids autorisé à 10 km/h sur des voies privées	[to]	13	15
Poids autorisé à 25 km/h version	[to]	11	13
Poids autorisé à 40 km/h version	[to]	10	12
Surface de chargement	[m²]	2,1	2,4
Angle de rotation du bras pivotant	[°]	+/- 12	
Poids à vide avec pneumatiques standard *	[kg]	2150	2250
Adaptée pour les types de grue forestière suivants		FL & FZ 42 - 62	

* Poids supplémentaire: 4TB-2RT-104: 100 kg • 4TB-opt. Pneu: 150 kg
DLB: 50 kg • Alimentation en huile autonome: 150 kg

REMORQUE FORESTIÈRE SÉRIE M 14 & 16 TONNES



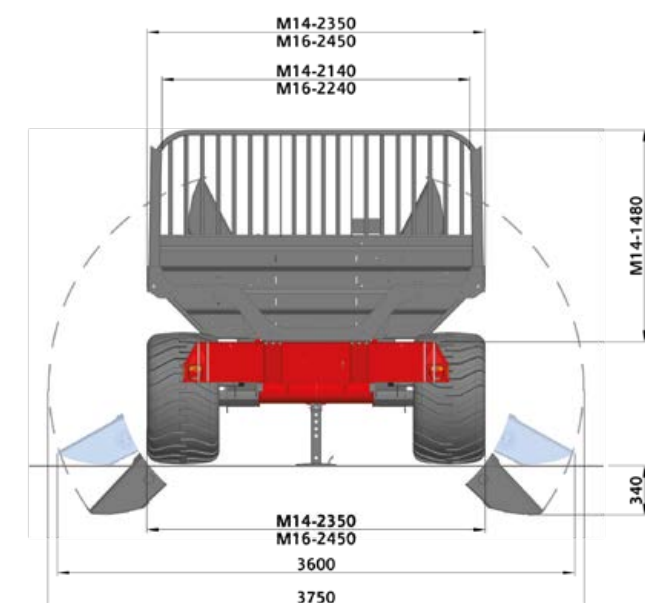
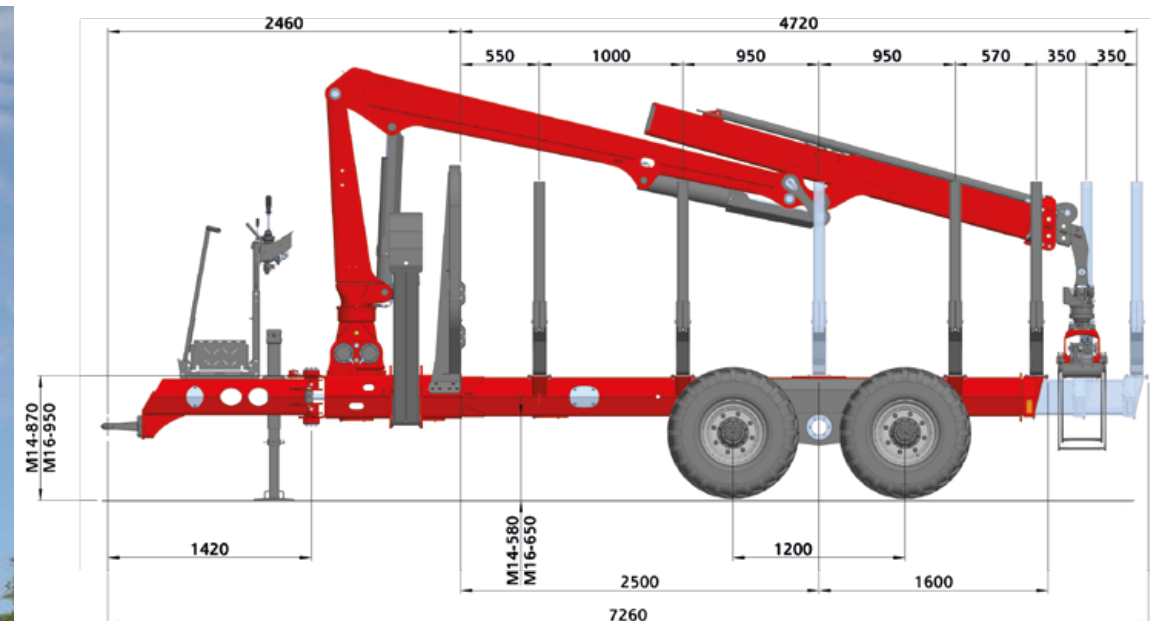
FL8211 sur M16

Le grand format pour les grues les plus puissantes

Pour les grues grand format de STEPA.

- jusqu'à 19 to de PTAC à 10 km/h sur voies non publiques
- profil hexagonal du cadre de base du timon articulé jusqu'à l'arrière
- extension mécanique +700 mm de série
- disponible en option avec bac à branches ou extension pour round ballers
- avec frein hydraulique ou pneumatique
- timon articulé avec zone de pivotement +/-40°

Commande par joystick sur le siège sur colonne



	Dimensions des pneumatiques	Force d'entraînement avec 250 bar environ	Vitesse d'entraînement avec environ 2 x 40 l/mn
2RTS -120	500/50Q-17,0	2,9 to	4,0 km/h
	500/45Q-22,5	2,5 to	4,7 km/h
2RTX -120	550/45Q-22,5	2,4 to	4,8 km/h
	600/40Q-22,5	2,4 to	4,8 km/h

Données techniques Série M		M14	M16
Dimensions des pneumatiques		500/50 - 17"	550/45-22,5"
Poids autorisé à 10 km/h sur des voies privées	[to]	17	19
Poids autorisé à 25 km/h version	[to]	15	17
Poids autorisé à 40 km/h version	[to]	14	16
Surface de chargement	[m²]	2,6	3,0
Angle de rotation du bras pivotant	[°]	+/- 12	
Poids à vide avec pneumatiques standard *	[kg]	2450	2750
Adaptée pour les types de grue forestière suivants		FL+FZ de 52 + tout Epsilon	

* Poids supplémentaire: 4TB-2RTS-120: 150 kg • DLB: 50 kg • Alimentation en huile autonome: 150 kg

MODULARITÉ

SÉRIE M ESSIEU RÉGABLE



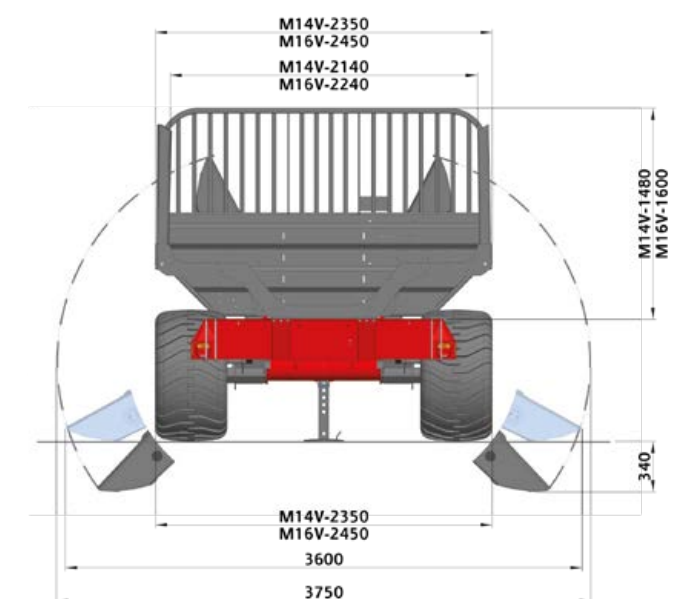
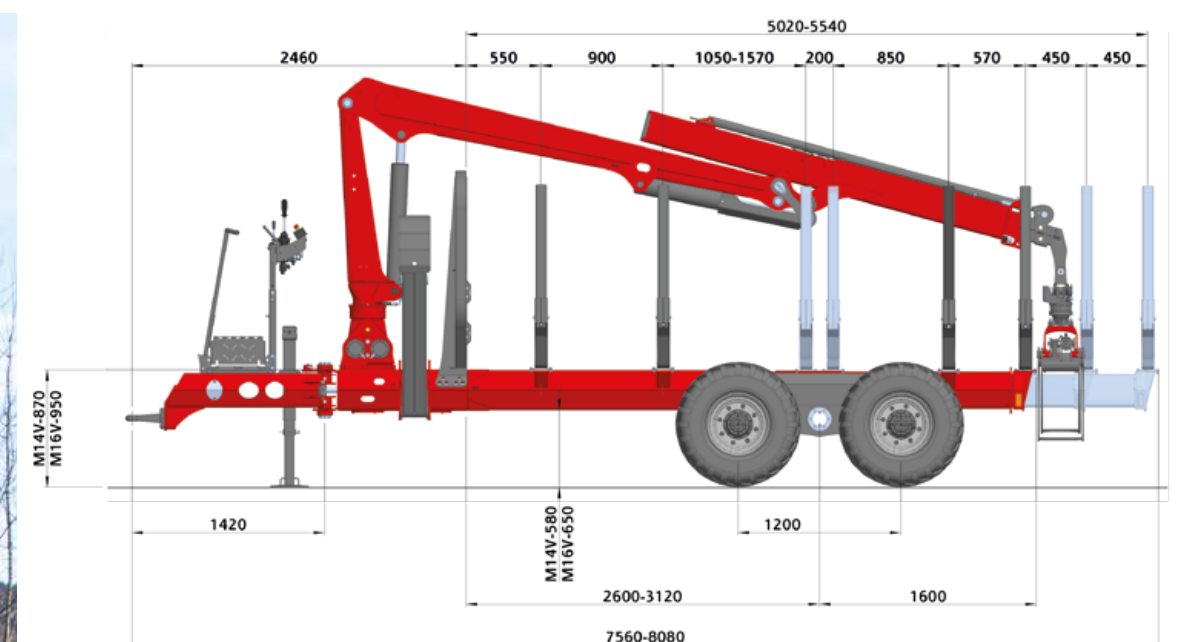
FL8010 sur M16 V

La version en V pour bois long

Le bon centre de gravité grâce au déplacement de l'essieu hydraulique.

- jusqu'à 19 to de PTAC à 10 km/h sur voies non publiques
- déplacement hydraulique de l'essieu de 520 mm
- extension mécanique de 900 mm
- double bride à ranchers au-dessus de l'essieu
- jusqu'à 6 bancs à ranchers possibles
- convient également pour des chargements 2 x 3 m

double banc à ranchers
au-dessus de l'essieu



	Dimensions des pneumatiques	Force d'entraînement avec 250 bar environ	Vitesse d'entraînement avec environ 2 x 40 l/mn
2RTS -120	500/50Q-17,0	2,9 to	4,0 km/h
	500/45Q-22,5	2,5 to	4,7 km/h
2RTX -120	550/45Q-22,5	2,4 to	4,8 km/h
	600/40Q-22,5	2,4 to	4,8 km/h

Données techniques Série M	M14	M16
Dimensions des pneumatiques	500/50 - 17"	550/45-22,5"
Poids autorisé à 10 km/h sur des voies privées [to]	17	19
Poids autorisé à 25 km/h version [to]	15	17
Poids autorisé à 40 km/h version [to]	14	16
Surface de chargement [m²]	2,6	3,0
Angle de rotation du bras pivotant [°]	+/- 12	
Poids à vide avec pneumatiques standard * [kg]	2800	3100
Adaptée pour les types de grue forestière suivants	FL+FZ de 52 + tout Epsilon	

* Poids supplémentaire: 4TB-2RTS-120: 150 kg • DLB: 50 kg • Alimentation en huile autonome: 150 kg

GRUE FORESTIÈRE

GRUE L PORTÉE DE 7,7 & 8,4 M

Maintenant nouveau avec une portée de 7,7 et 8,4 m



FL4277 sur B8

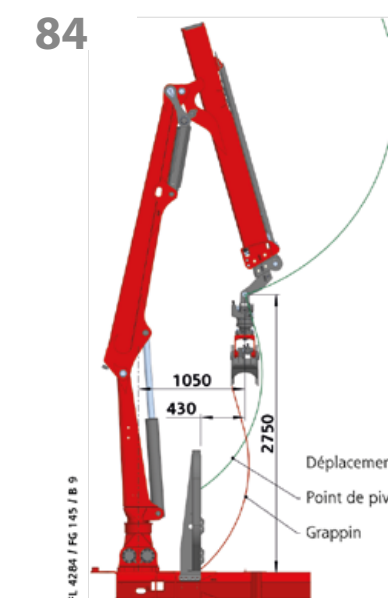
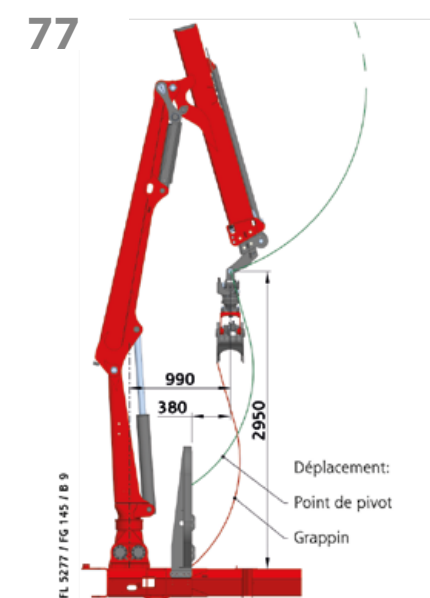
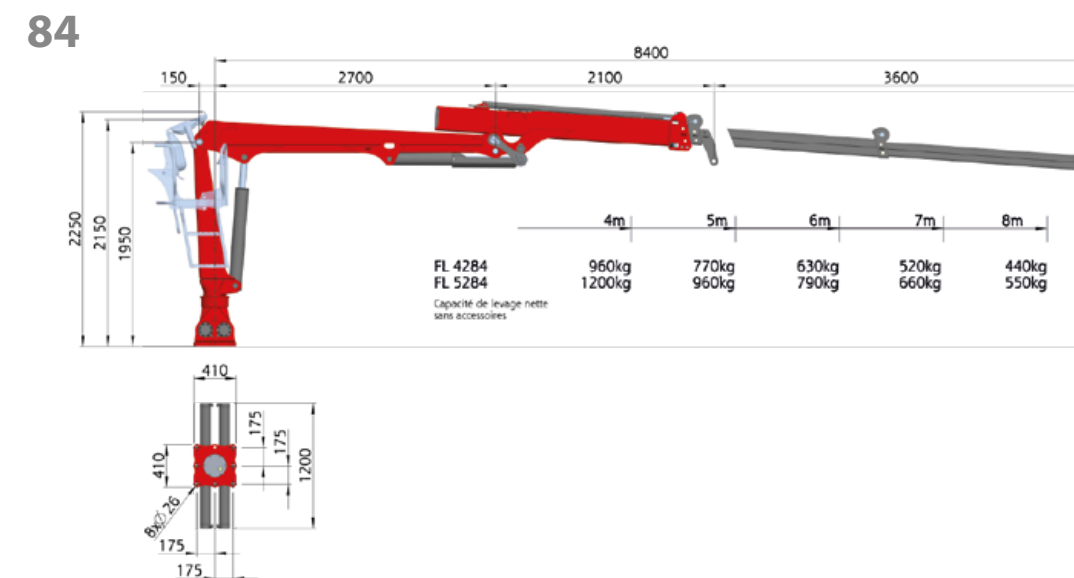
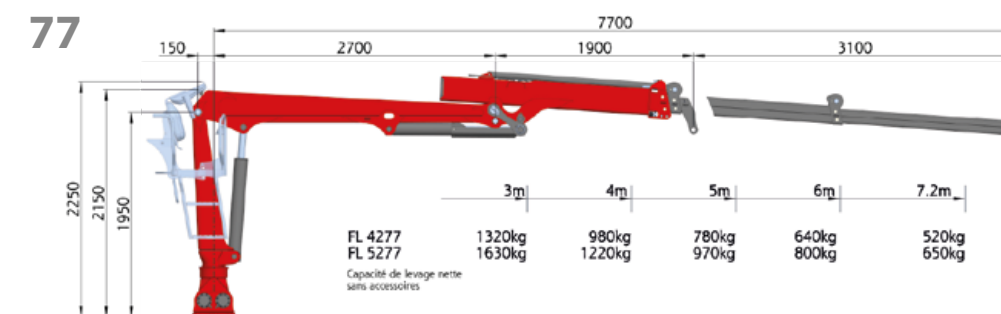
Télescope double avantageux

Compact, maniable et donc plus puissant.

- avec dispositif de rotation double et EPSLINK breveté
- bras articulé posé
- rotator 4,5 to de série
- couple de rotation de 14 kNm ou 17 kNm
- poids propre faible avec grande force de levage



La position de travail optimale



Données techniques FL		4277	5277	4284	5284
Moment de levage net	[kNm]	41	52	40	51
Couple de pivotement net	[kNm]	14	17	14	17
Plage de pivotement	[°]	340			
Poids avec 8 dispositifs pousseurs sans grappin	[kg]	780	800	830	850
Pression maxi. de service	[bar]	190	225	190	225
Capacité de pompage recommandé	[l/min]	1x45 / 2x30			
Grappin à bois recommandé		FG 145			

GRUE FORESTIÈRE

GRUE L PORTÉE DE 8,5 & 9,5 M



FL5275 sur B9

NOUVEAU, désormais disponible en version S

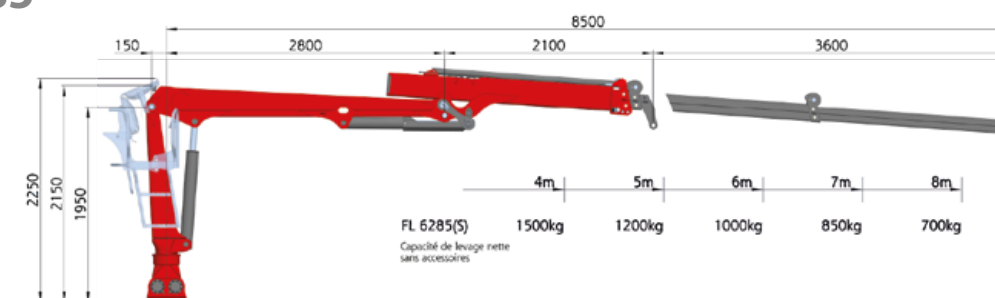
En option, avec le couple de rotation des grands formats.

- grande portée avec longueur de dépose courte
- système de bras protégé jusqu'à la pointe du grappin
- en option, avec couple de rotation plus grand
- articulation en croix EPSLINK brevetée
- rotator 4,5 to de série

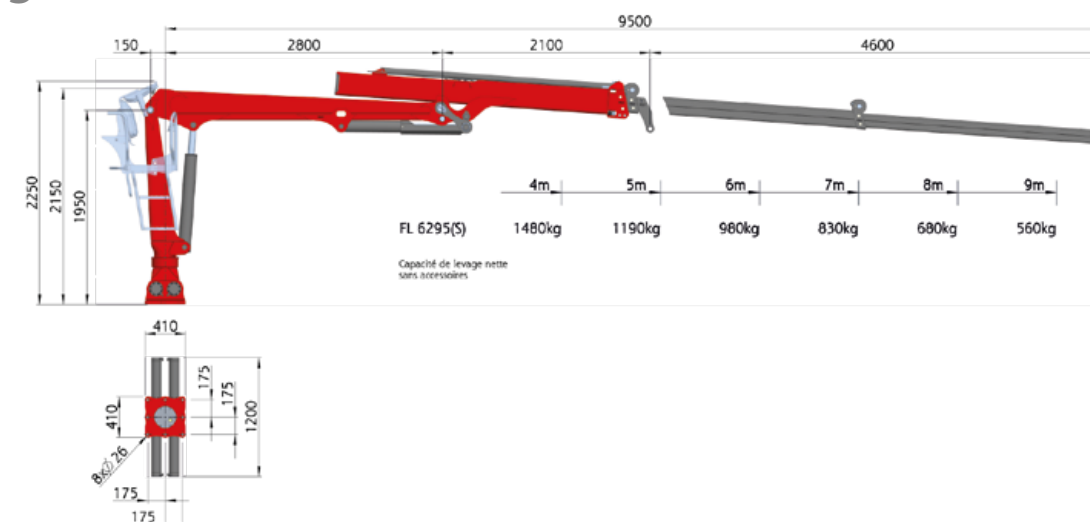
grande stabilité grâce au système rabattable



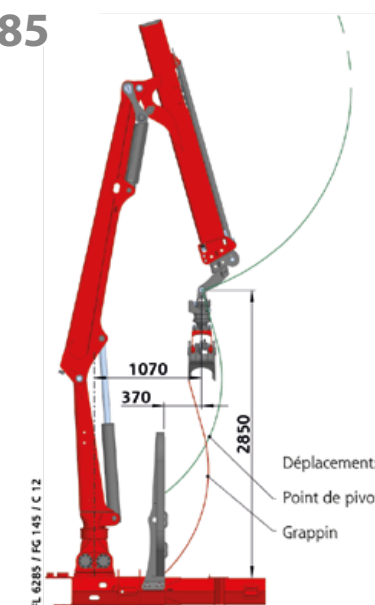
85



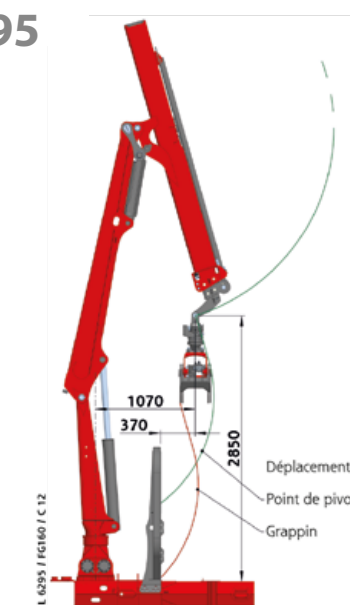
95



85



95



Données techniques FL		6285	6285S	6295	6295S
Moment de levage net	[kNm]	62		61	
Couple de pivotement net	[kNm]	17	21	17	21
Plage de pivotement	[°]	340			
Poids avec 8 dispositifs pousseurs sans grappin	[kg]	950	1000	1000	1050
Pression maxi. de service	[bar]	220			
Capacité de pompage recommandé	[l/min]	1x45 / 2x30			
Grappin à bois recommandé		FG 145		FG 160	

GRUE FORESTIÈRE

GRUE L PORTÉE DE 9,0 & 10,0 M



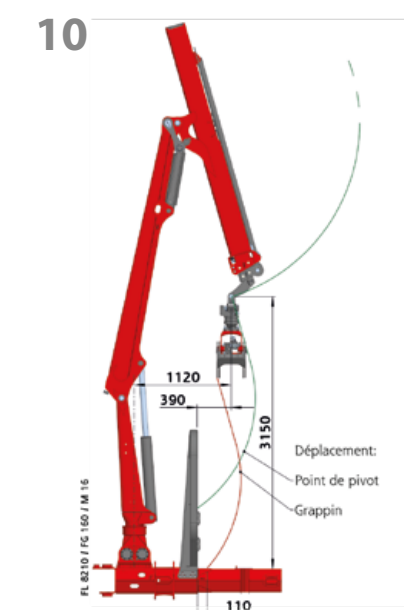
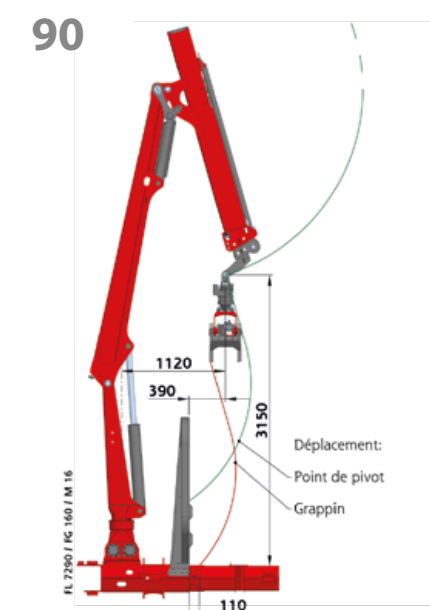
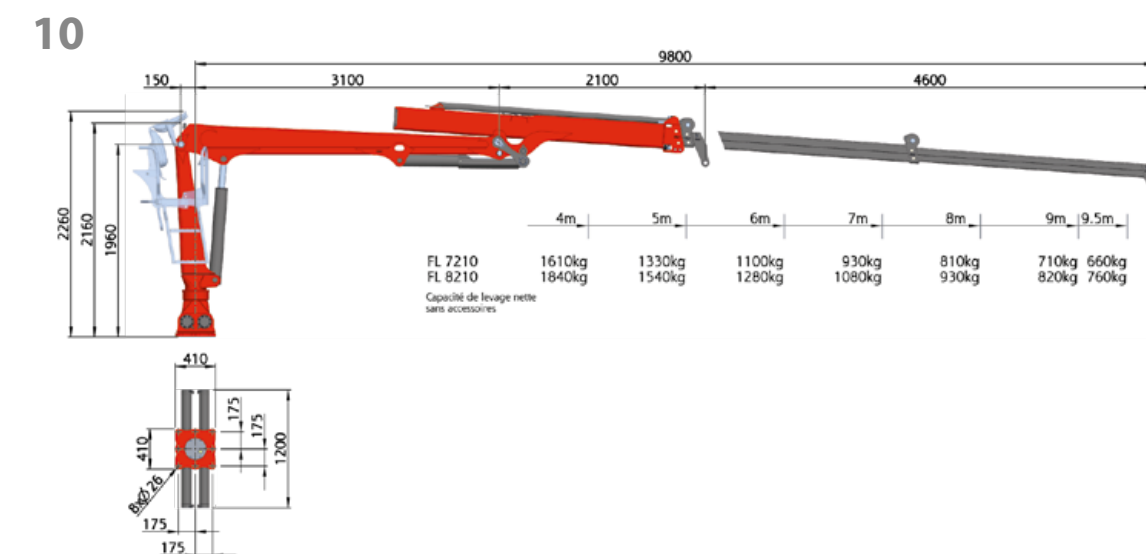
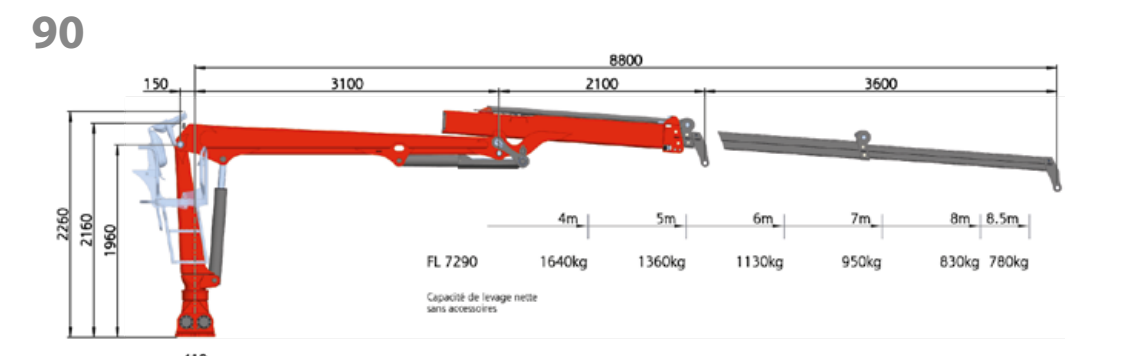
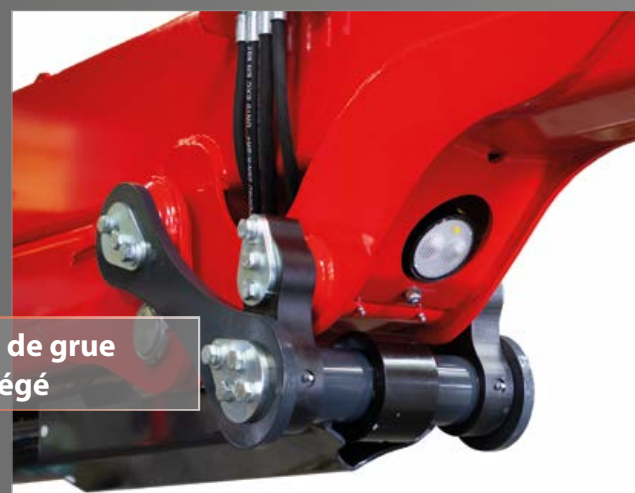
FL7290 sur M14

Les plus longues grues à télescope double

Disponible sur toutes les remorques forestières de la classe M.

- grande portée avec longueur de dépose courte
- système de bras protégé jusqu'à la pointe du grappin
- grand couple de rotation de 20 kNm ou 22 kNm
- articulation en croix EPSLINK brevetée
- en option avec rotator 5,5 to

Éclairage de grue protégé



Données techniques FL		7290	7210	8210
Moment de levage net	[kNm]	70	68	78
Couple de pivotement net	[kNm]	20	22	
Plage de pivotement	[°]		340	
Poids avec 8 dispositifs pousseurs sans grappin	[kg]	1100	1180	1200
Pression maxi. de service	[bar]	205		230
Capacité de pompage recommandé	[l/min]	1x70 / 2x45		
Grappin à bois recommandé		FG 160		

GRUE FORESTIÈRE

GRUE L PORTÉE DE 11,0 M



FL8211 sur M16

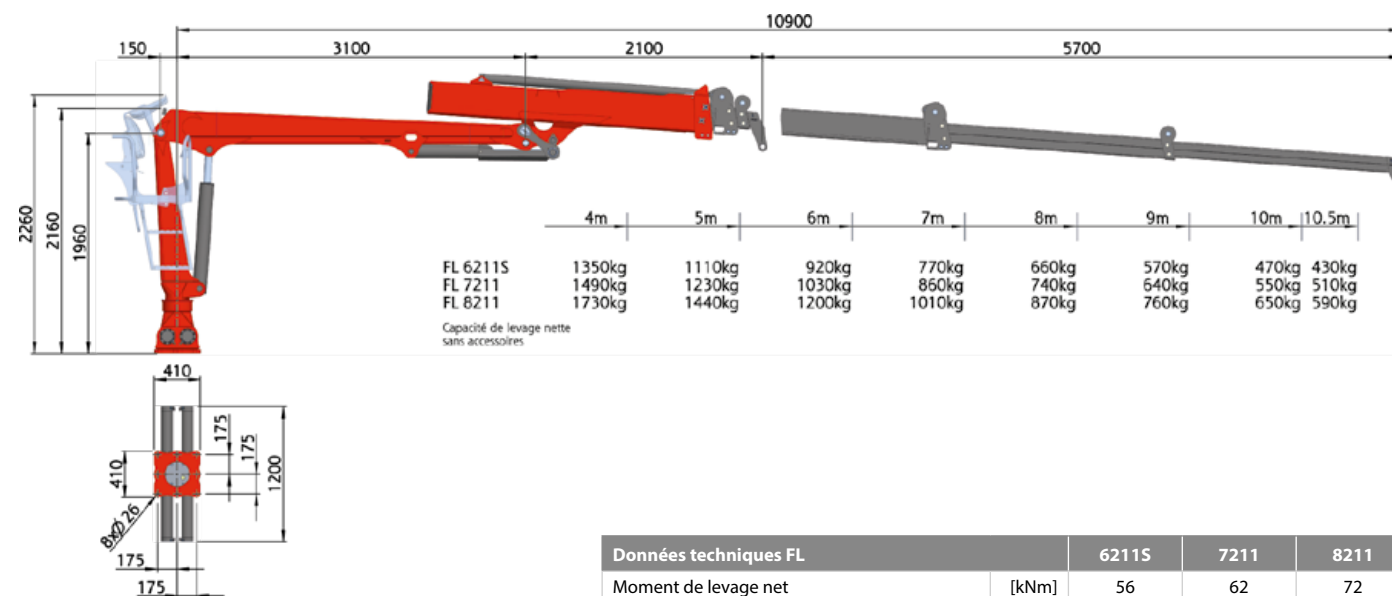
Télescope triple et portée 11 m

Unique et haut de gamme.

- système télescopique triple
- système de bras protégé jusqu'à la pointe du grappin
- grand couple de rotation de 20 kNm ou 22 kNm
- articulation en croix EPSPINK brevetée
- en option avec rotator 5,5 to

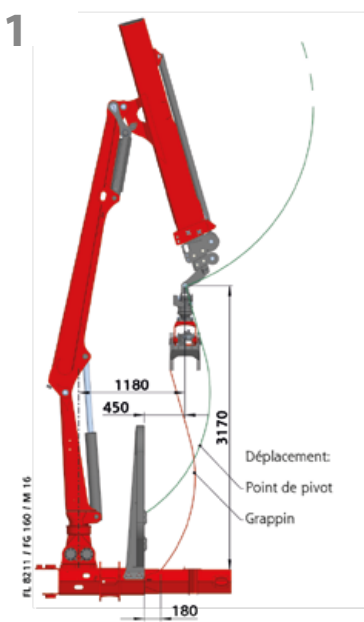
Bras articulé massif

11

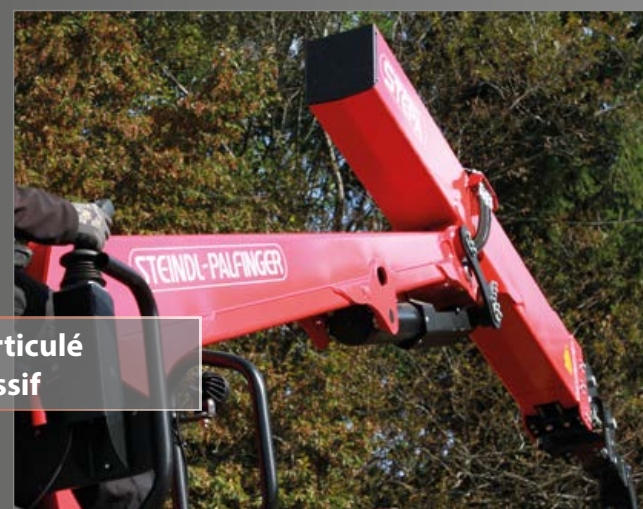


Données techniques FL		6211S	7211	8211
Moment de levage net	[kNm]	56	62	72
Couple de pivotement net	[kNm]	22	20	22
Plage de pivotement	[°]		340	
Poids avec 8 dispositifs pousseurs sans grappin	[kg]	1300	1320	1340
Pression maxi. de service	[bar]	230	205	230
Capacité de pompage recommandé	[l/min]	1x55 / 2x35		1x70 / 2x45
Grappin à bois recommandé		FG 160		

11



Support pour sapi



GRUE FORESTIÈRE

GRUE Z PORTÉE DE 8,0 M



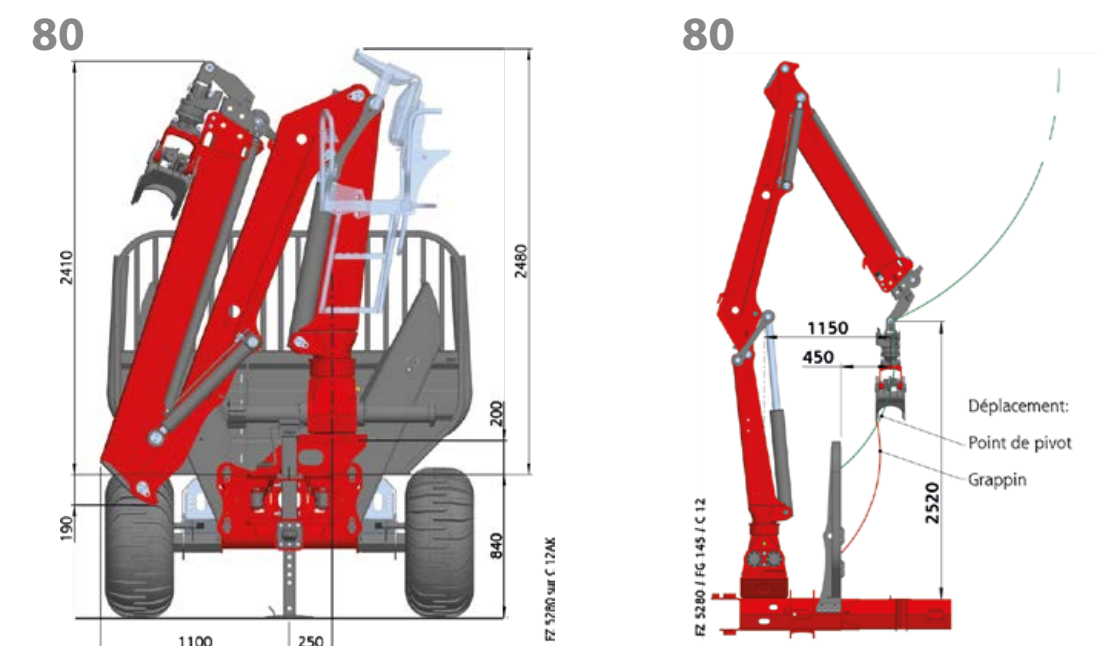
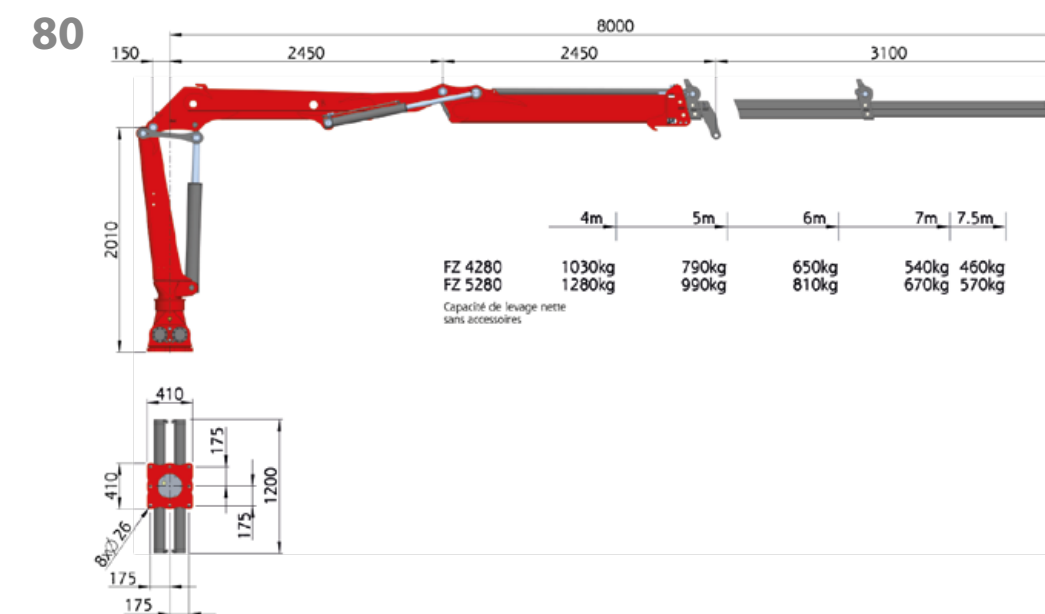
FZ5280 sur C10

Souplesse grâce à la grue en Z

Moins de perte de force de levage par les ranchers grâce à la grenouillère.

- grenouillère entre la colonne de grue et le bras de levage
- poids propre faible, grande force de levage
- grand couple de rotation de 14 kNm ou 17 kNm
- articulation en croix EPSLINK brevetée
- rotator 4,5 to de série

Pompe et arbre d'articulation montés de manière protégée



Données techniques FZ	4280	5280
Moment de levage net	[kNm] 41	51
Couple de pivotement net	[kNm] 14	17
Plage de pivotement	[°] 340	
Poids avec 8 dispositifs pousseurs sans grappin	[kg] 980	1000
Pression maxi. de service	[bar] 185	220
Capacité de pompage recommandé	[l/min] 1x45 / 2x30	
Grappin à bois recommandé	FG 145	

GRUE FORESTIÈRE

GRUE Z PORTÉE DE 9,0 & 10,0 M

Maintenant nouveau avec une portée de 10,0 m

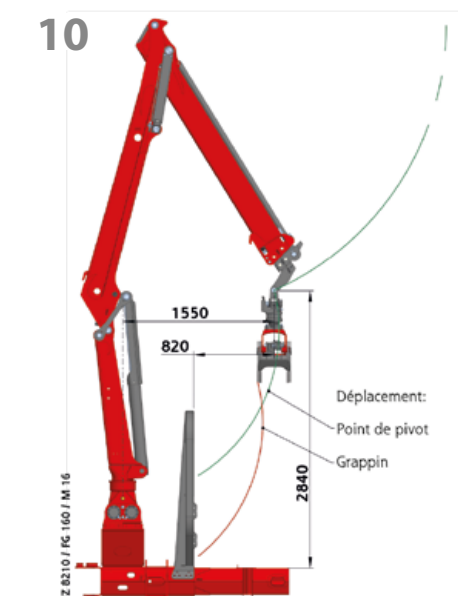
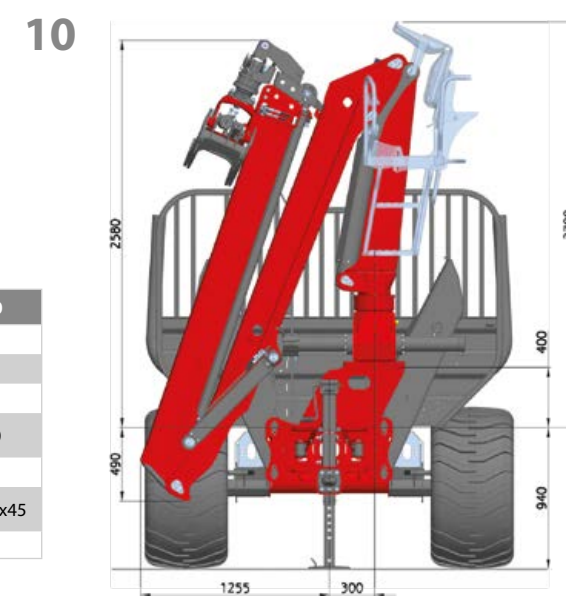
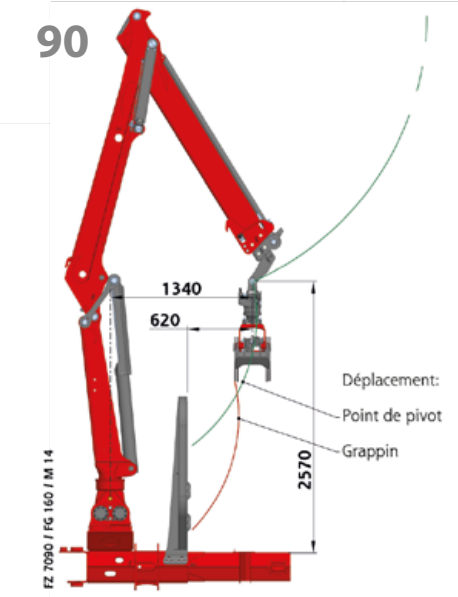
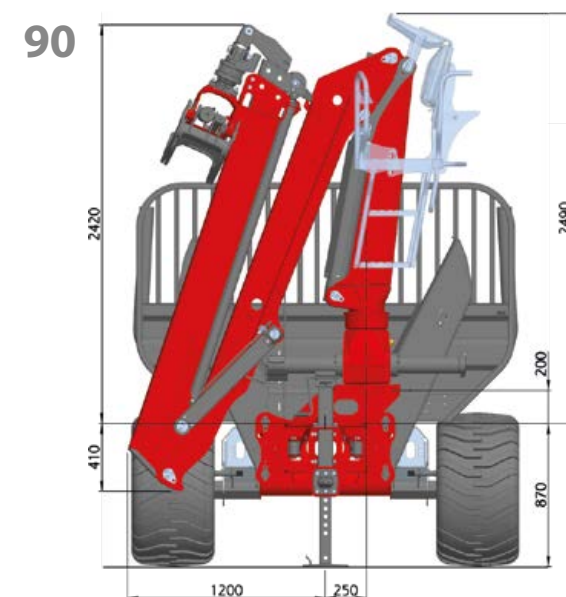
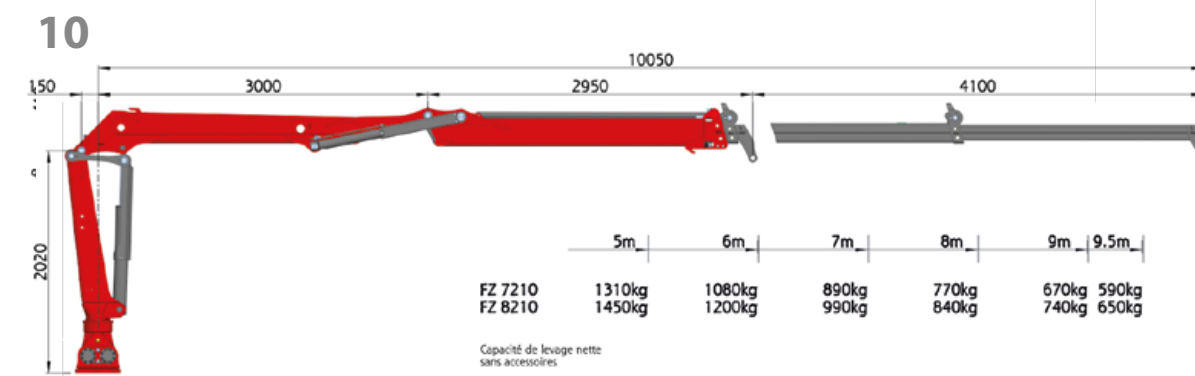
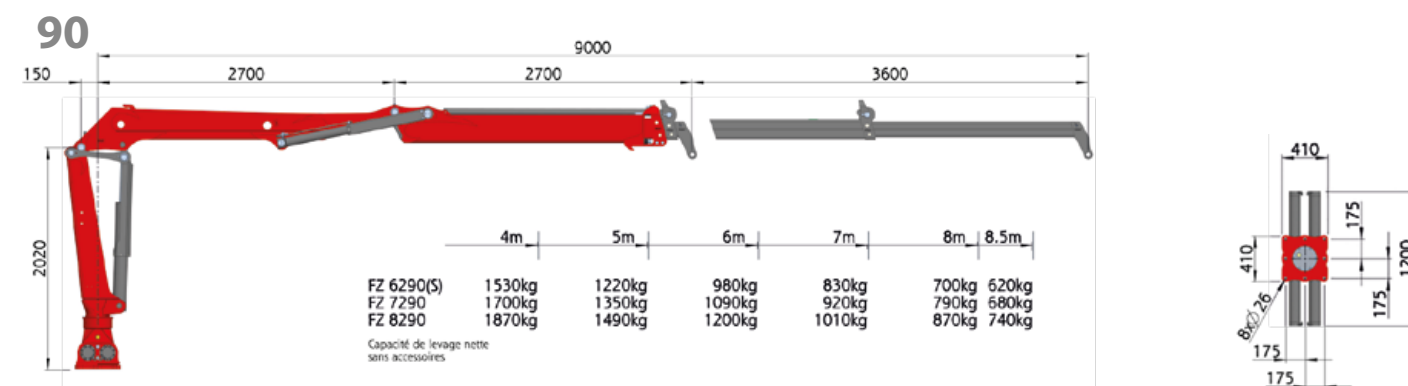


FZ8210 sur M16

NOUVEAU, grue en Z avec portée 10 m
Légèrement plus haute, mais portée de grue plus grande.

- grand couple de rotation de 17 kNm ou 23 kNm
- grenouillère entre la colonne de grue et le bras de levage
- poids propre faible, grande force de levage
- articulation en croix EPSSLINK brevetée
- en option avec rotator 5,5 to

Données techniques FZ		6290	6290S	7290	8290	7210	8210
Moment de levage net	[kNm]	61	61	67	75	65	73
Couple de pivotement net	[kNm]	17	21	23	23	23	23
Plage de pivotement	[°]	340					
Poids avec 8 dispositifs pousseurs sans grappin	[kg]	1050	1100	1130	1150	1230	1250
Pression maxi. de service	[bar]	220	220	240	260	240	260
Capacité de pompage recommandé	[l/min]	1x55 / 2x40		1x70 / 2x45		1x55 / 2x40	1x70 / 2x45
Grappin à bois recommandé		FG 160					



GRUE DE TRACTEUR

GRUE Z PORTÉE DE 8,0 M



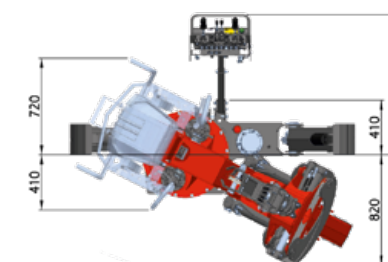
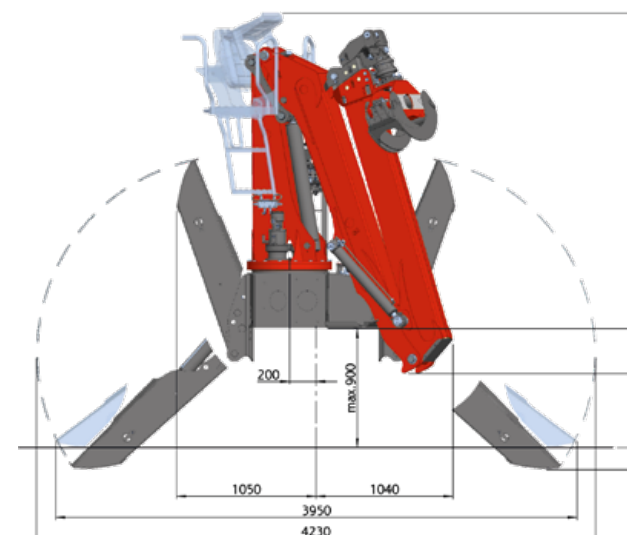
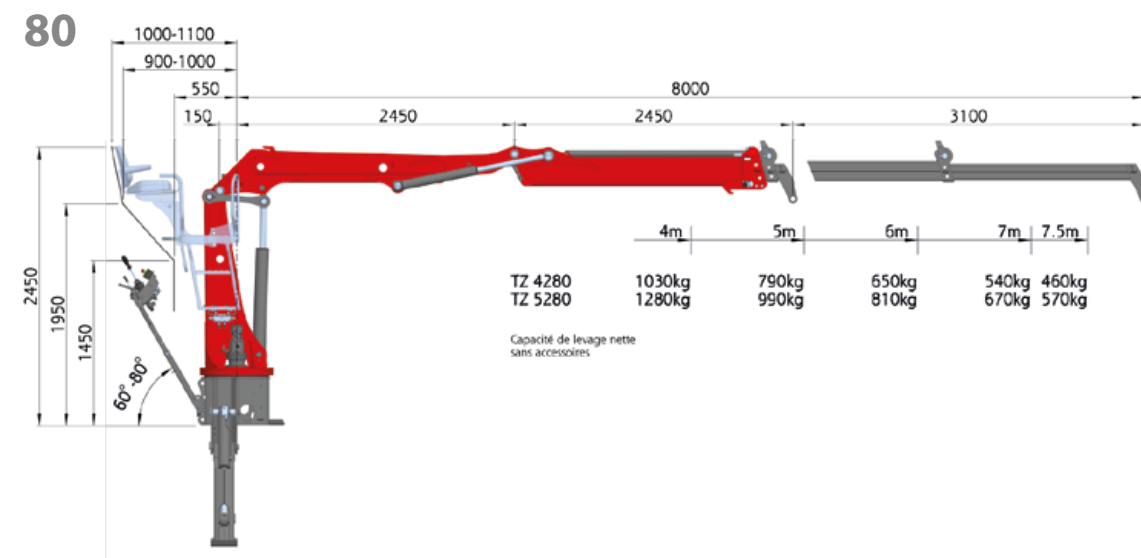
TZ5280

Grue trois-points

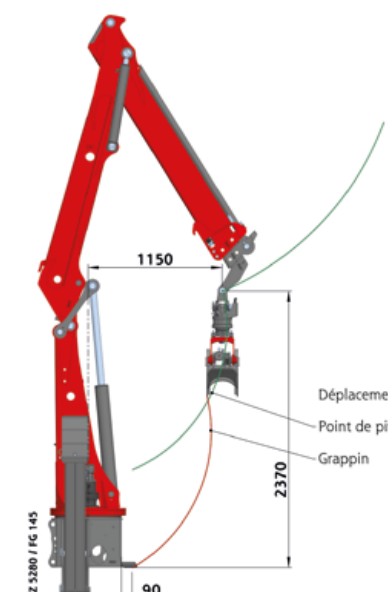
Convient également aux accessoires sur remorques.

- Se replie facilement à la largeur du véhicule.
- poids propre faible, grande force de levage
- grand couple de rotation de 16 kNm
- articulation en croix EPSSLINK brevetée
- rotator 4,5 to de série

Des vérins puissants courts et bien protégés



Données techniques TZ		4280	5280
Moment de levage net	[kNm]	41	51
Couple de pivotement net	[kNm]	16	
Plage de pivotement	[°]	330	
Poids avec 8 dispositifs pousseurs sans grappin	[kg]	1480	1500
Pression maxi. de service	[bar]	185	220
Capacité de pompage recommandé	[l/min]	1x45 / 2x30	
Grappin à bois recommandé		FG 145	
Poids propre du tracteur recommandé		3800	4000



GRUE DE TRACTEUR

GRUE Z PORTÉE DE 9,0 M



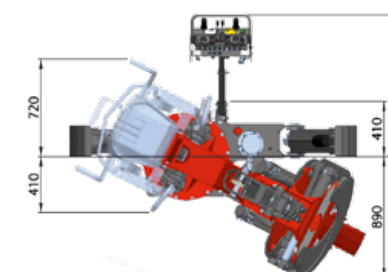
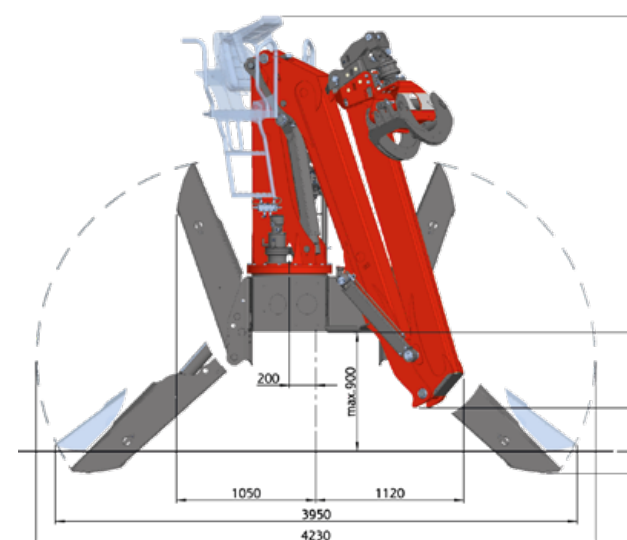
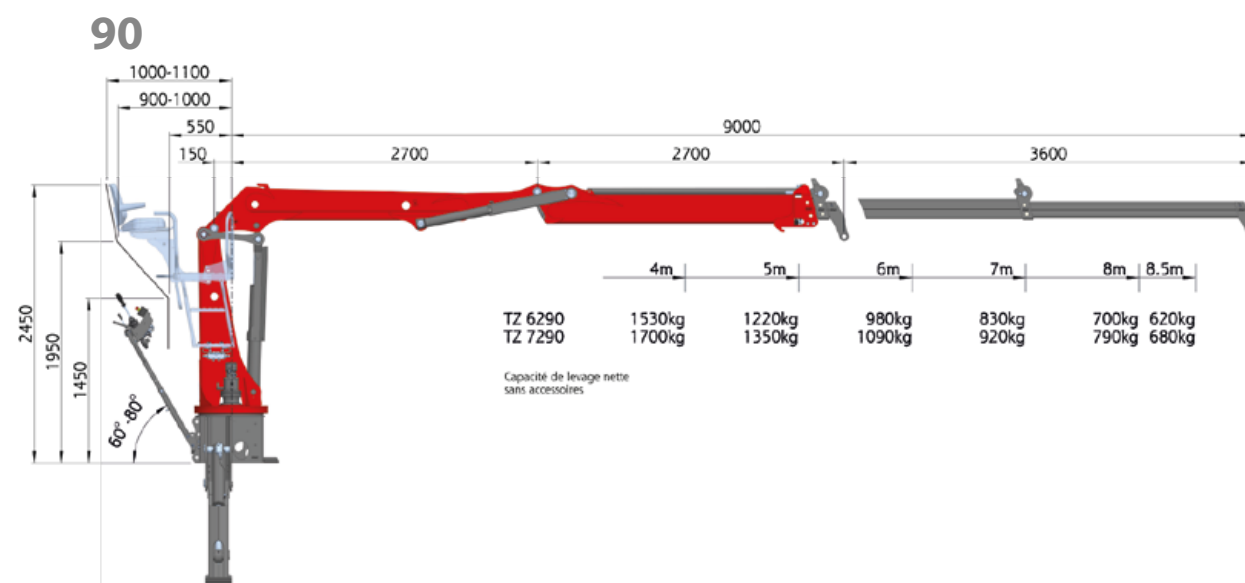
TZ6290

Les grues trois points grand format

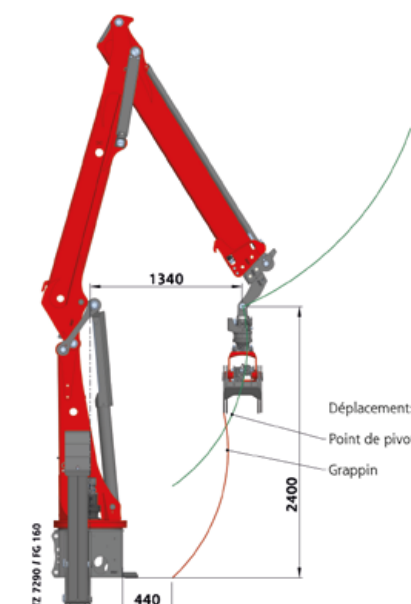
Avec une portée de 9,0 m.

- Se replie facilement à la largeur du véhicule.
- poids propre faible, grande force de levage
- grand couple de rotation de 16 kNm
- articulation en croix EPSLINK brevetée
- rotator 4,5 to de série

Grappin avec largeur d'ouverture max. de 1,80 m



Données techniques TZ		6290	7290
Moment de levage net	[kNm]	61	68
Couple de pivotement net	[kNm]	16	
Plage de pivotement	[°]	330	
Poids avec 8 dispositifs pousseurs sans grappin	[kg]	1600	1620
Pression maxi. de service	[bar]	220	240
Capacité de pompage recommandé	[l/min]	1x55 / 2x40	
Grappin à bois recommandé		FG 160	FG 160S
Poids propre du tracteur recommandé		4500	5500



PALFINGER EPSILON

CLASSE C CHEZ STEPA



C80Z89 sur M16

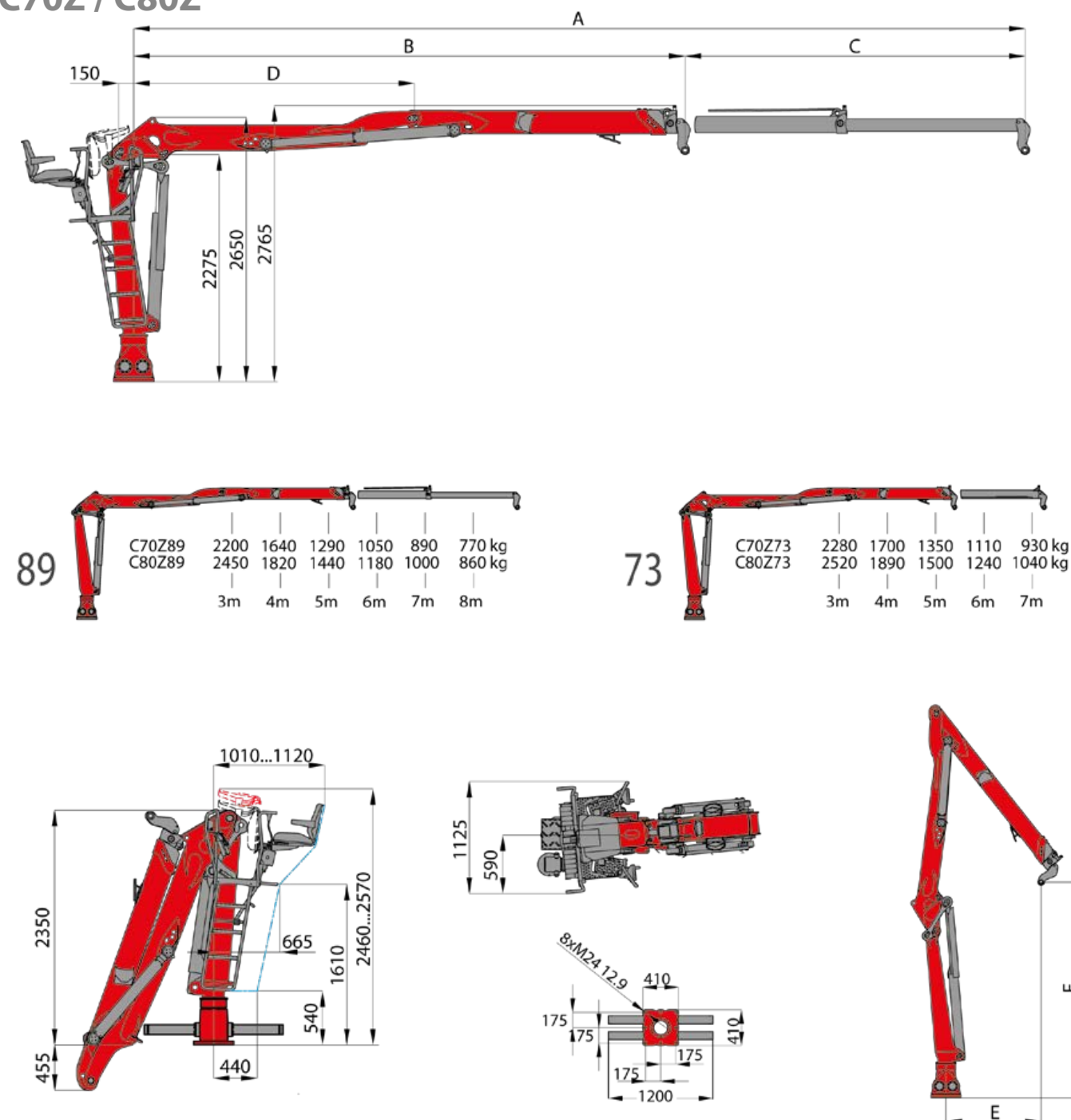
La grue des pros avec STEPA

Une combinaison idéale pour les hautes exigences.

- combinaison exclusive EPSILON et STEPA
- disponible en grue en Z ou grue en L
- grappins EPSILON robustes
- JDÉSORMAIS disponible avec la combinaison joystick/radiocommande

Ranchers pour professionnels
de série à partir de la série M

C70Z / C80Z

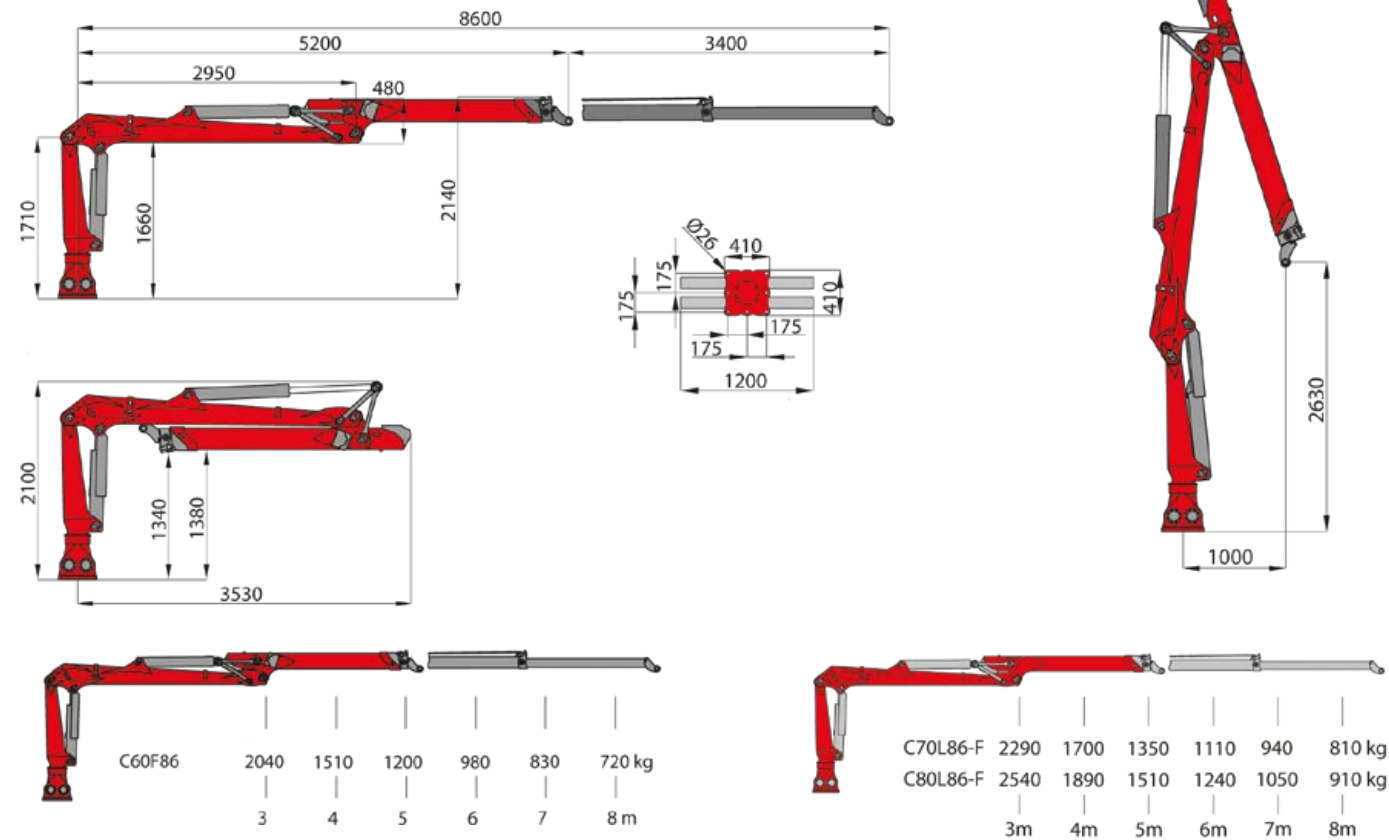


	89	73
A	8915	7250
B	5515	5400
C	3400	1850
D	2810	2810
E	1300	1230
F	2940	3030

Données techniques CZ		C70Z73	C70Z89	C80Z73	C80Z89
Moment de levage net	[kNm]	68	66	76	74
Couple de pivotement net	[kNm]	18		20	
Plage de pivotement	[°]	335			
Poids avec 8 dispositifs pousseurs sans grappin	[kg]	1540	1620	1560	1640
Pression maxi. de service	[bar]	220		240	
Capacité de pompage recommandé	1K [l/min]	1x 70			
	2K [l/min]	2x 45			
Grappin à bois recommandé		FG 27			

PALFINGER EPSILON CLASSE C CHEZ STEPA

C60F / C70F / C80F



Données techniques CF		C60F86	C70F86	C80F86
Moment de levage net	[kNm]	61	71	81
Couple de pivotement net	[kNm]	19	20	20
Plage de pivotement	[°]		340	
Poids sans articulation/rotator	[kg]	1140	1160	1180
Pression maxi. de service	[bar]	200	220	240
Capacité de pompage recommandé	1K [l/min]	1 x 70		1 x 80
	2K [l/min]			2 x 45
Grappin à bois recommandé		FG 27		

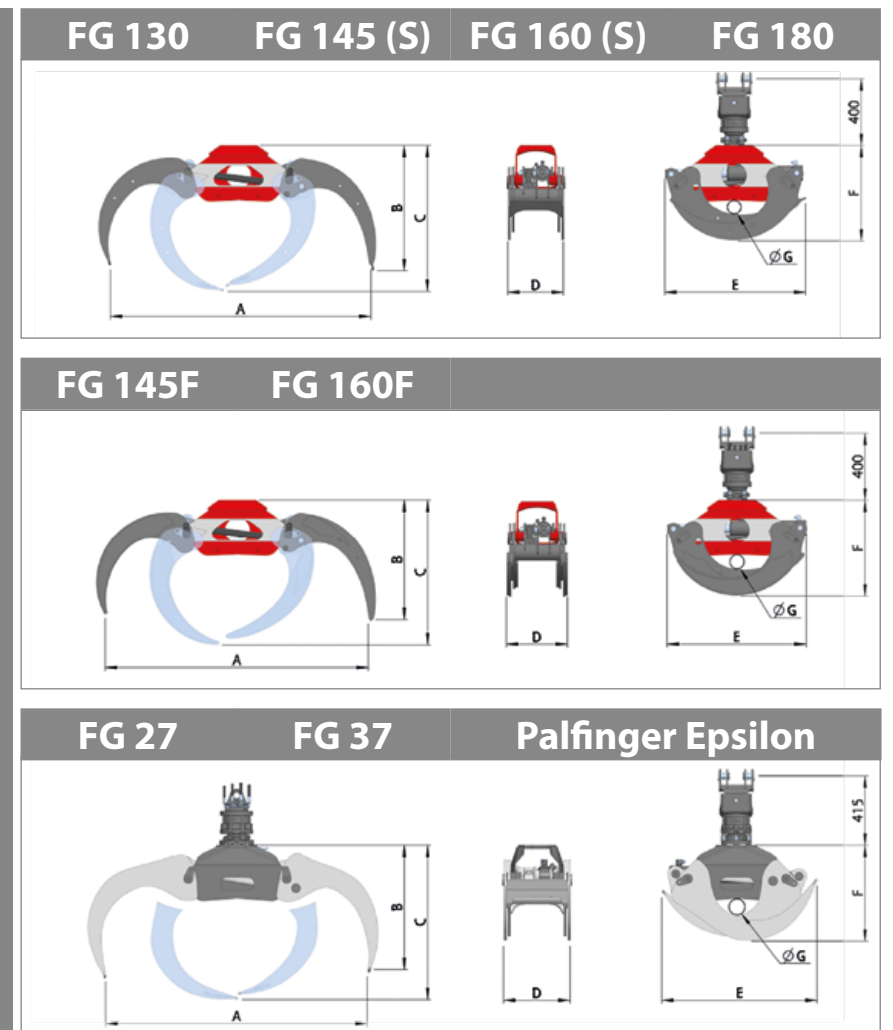


GRAPPIN QUAND IL FAUT VRAIMENT S'Y METTRE

STEPA propose une large gamme des grappins à bois pour utilisation forestière.

À commencer par une largeur d'ouverture de 1,33 m à 1,80 m. Selon le type du grappin, il existe des versions renforcées et des griffes à dents.

CONSEIL: Les grappins à bois STEPA ont une haute force de fermeture. Afin que les troncs et les branches ne puissent pas glisser trop facilement.



Type	A	B	C	D	E	F	G
	[mm]						
FG 130	1330	685	795	266	755	525	80
FG 145	1450	695	815	266	760	510	90
FG 145F	1450	670	800	296	760	510	90
FG 145S	1450	695	815	270	760	510	90
FG 160	1600	770	905	336	865	555	110
FG 160F	1600	730	890	366	835	555	110
FG 160S	1600	770	905	342	865	555	110
FG 180	1800	670	930	342	885	570	105
FG 27	1480	760	860	440	820	540	100
FG 37	1570	800	920	440	930	570	100



Grappin	FG130	FG145	FG145F	FG145S	FG160	FG160F	FG160S	FG180	FG 27	FG 37
Section transversale	[m²]	0,22	0,25	0,25	0,25	0,30	0,30	0,30	0,32	0,36
Force de fermeture à 200 bars	[kN]	8,6	9,9	9,9	9,9	12,7	12,7	12,7	11,8	14,1
Poids	[kg]	95	100	125	105	130	160	145	150	170
Charge maximale	[kg]	2500	2500	2500	2500	3000	3000	3000	4000	4000

Rotator	GR 463	GR 55	GV6-RF	Explication de la description	
Plage de pivotement	infinie	infinie	infinie	FG	Grappin à bois
Couple de pivotement à 200 bars	[kNm]	0,9	1,05	CHIFFRE STEPA	Largeur d'ouverture
Poids	[kg]	30	35	Chiffre EPSILON	Section transversale
Charge maximale	[kg]	4500	5500	F	Grappin à dents
		Série	Facultatif	S	Pour les missions difficiles

PINCES FENDEUSES DE GRUMES RAPIDES & SÛRES

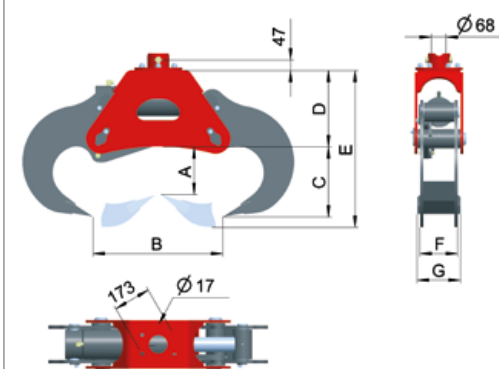
La combinaison entre grappin et pinces fendeuses de grumes est la solution idéale pour fendre des troncs riches en branches ou torsadés.

La pince fendeuse de grumes est chargée avec la grue. Après l'opération, le bois fendu peut être trié, entassé ou immédiatement chargé.

CONSEIL: Visitez notre canal YouTube et admirez par vous-même la rapidité du travail effectué avec notre système à deux pinces.



Pince fendeuse de grumes SPZ		20	24
Puissance de fendage à	190 bar	15,5 to	18,5 to
	220 bar	18,0 to	21,5 to
	250 bar	20,0 to	24,5 to
Force de pression à	190 bar	336,0 kN	431,5 kN
	220 bar	389,5 kN	499,5 kN
	250 bar	442,0 kN	567,5 kN
Débit volumétrique	[l/min]	50	60
Pression de service maxi	[bar]	250	
Poids propre	[kg]	300	400

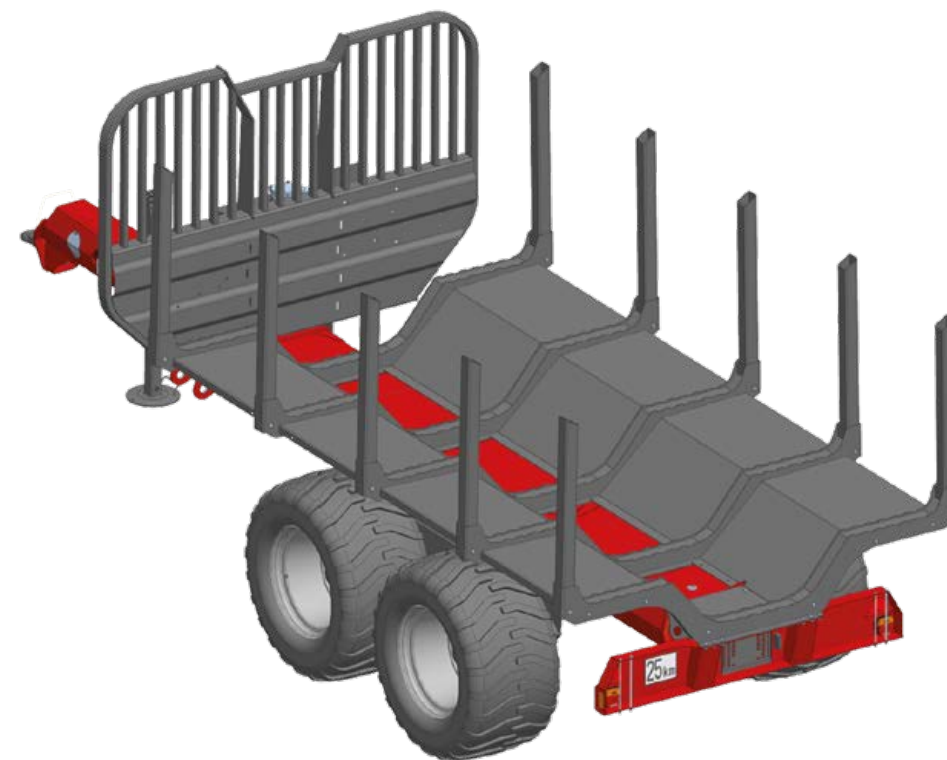


Type	SPZ 20	SPZ 24
A	315	420
B	800	950
C	410	490
D	395	435
E	865	1015
F	215	240
G	240	265

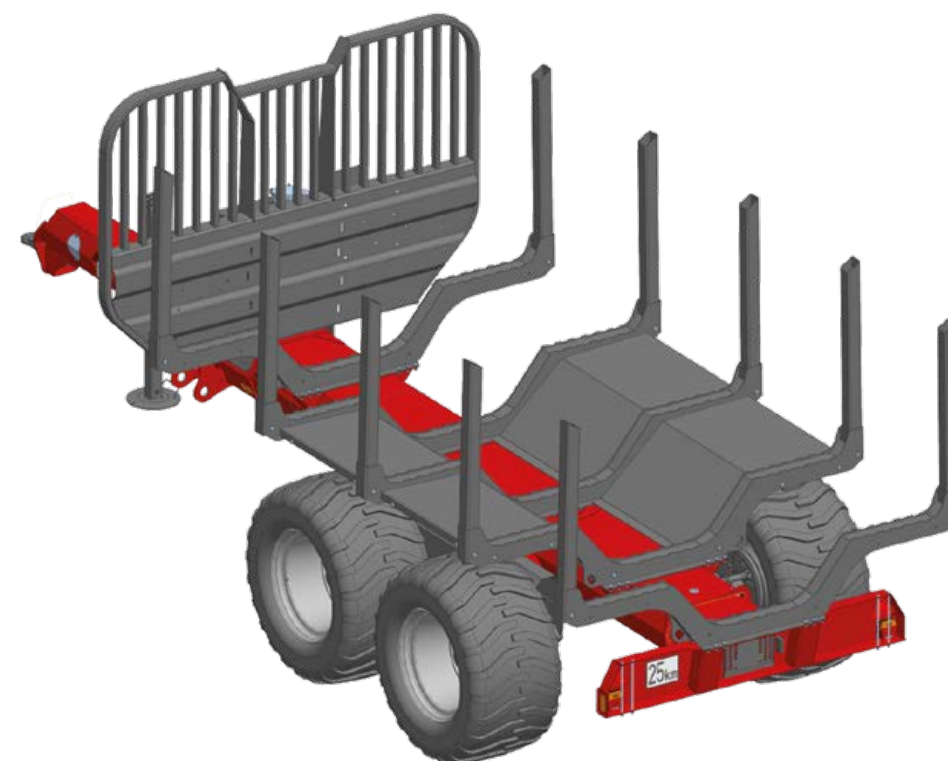


SPZ 20

CONFORT ET SÉCURITÉ POUR LE CONDUCTEUR & LA MACHINE

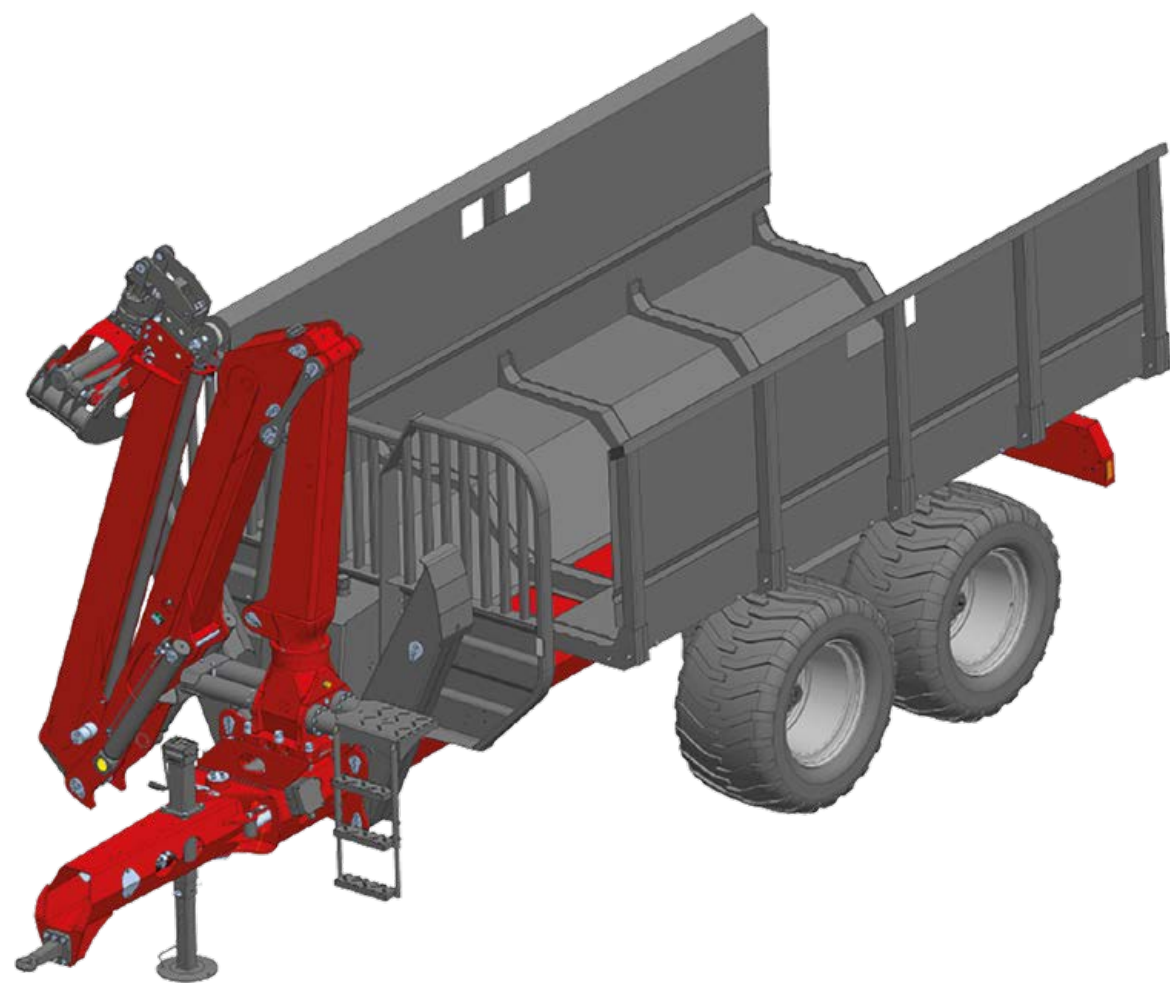


Bac de plancher pour ranchers forestiers
disponible en option pour la série C et M (pas pour la version V)

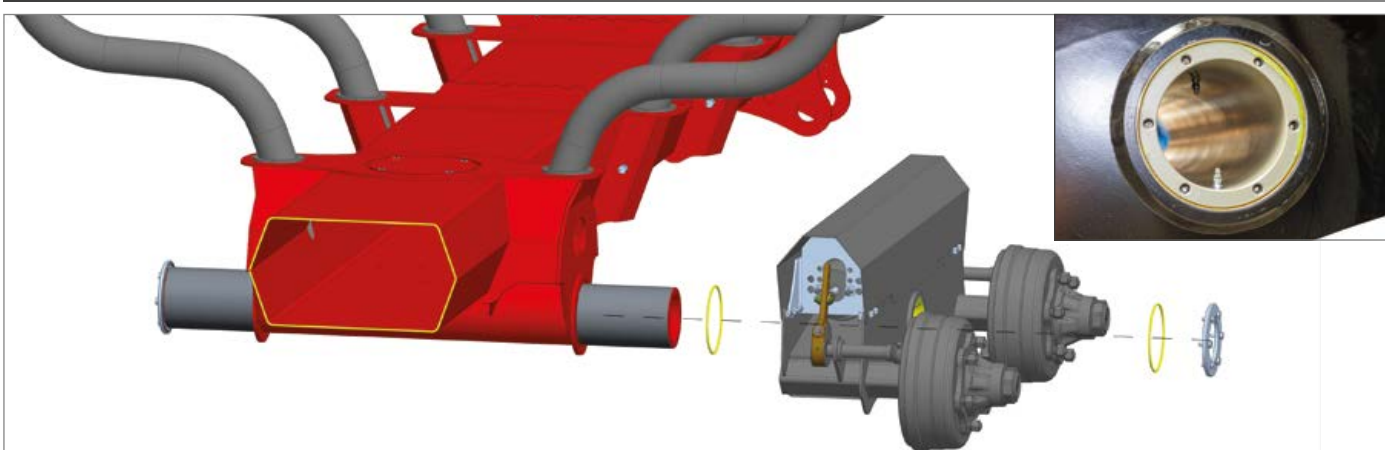


Protection des roues avec bac de plancher court 2 ou 4 pièces
disponible en option pour la série C et M (pas pour la version V)

CONFORT ET SÉCURITÉ POUR LE CONDUCTEUR & LA MACHINE



Bac à branches pour ranchers forestiers
disponible en option pour la série C et M (pas pour la version V)



Cadre hexagonal et roulements étanches
Les roulements étanches sur l'essieu de bogie et le timon articulé donnent encore plus de confort. Deux graisseurs sur les endroits les plus soumis à des contraintes augmentent la durée de vie des roulements.

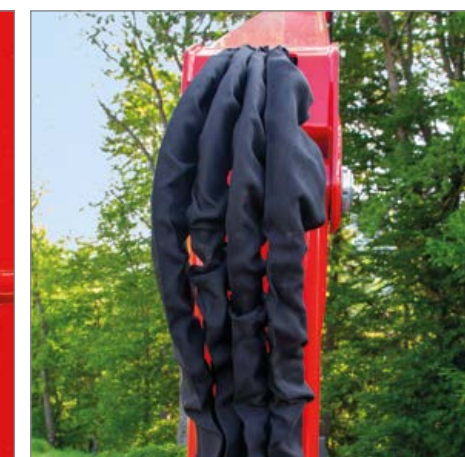
CONFORT ET SÉCURITÉ POUR LE CONDUCTEUR & LA MACHINE



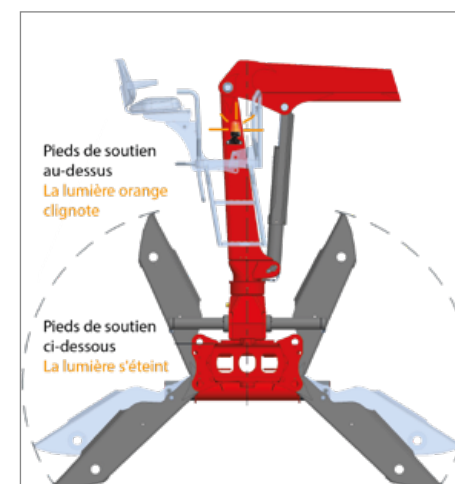
Dispositif d'arrêt d'urgence
toujours à portée de main



Étiquettes de conduite
toujours visible



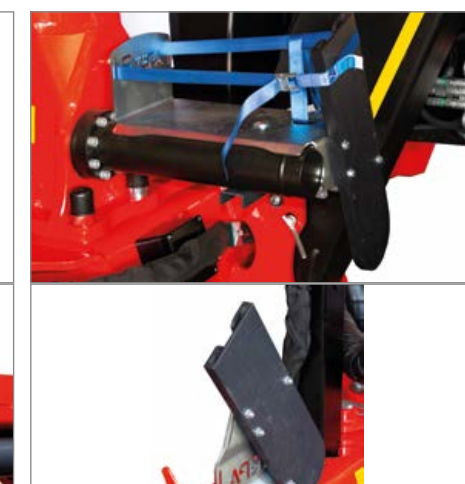
Guidage de tuyaux protégé
et couvert



Système de rappel d'appui
pour plus de sécurité



Protection du vérin articulé
sur une grue Z et L



Support pour tronçonneuse
support pour bidons



Frein de stationnement
avec système de frein hydraulique
25 km/h



Compteur digital d'heures
de fonctionnement



Compteur de vibrations
en option

ÉQUIPEMENTS

TIMON ARTICULÉ BREVETÉ



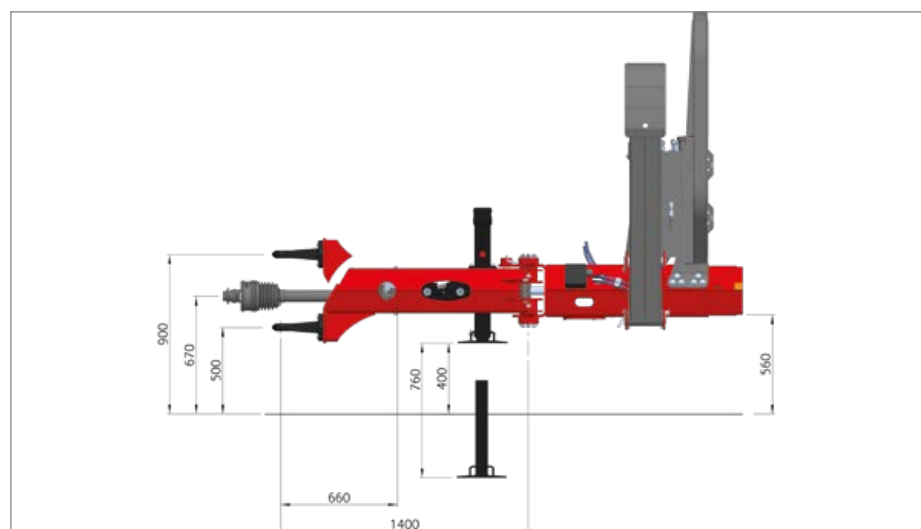
Pompe montée dans le timon de manière protégée



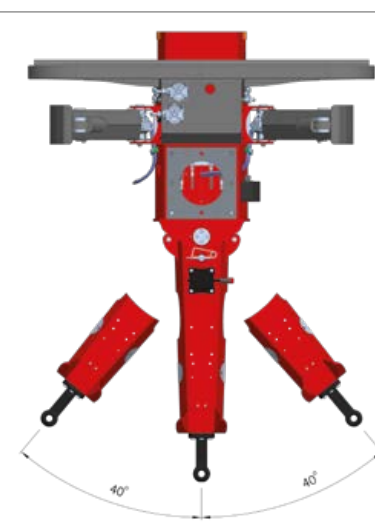
Pied de soutien de la manivelle à deux positions



Pied de soutien hydraulique



Remorquage en haut ou en bas pivotable même a posteriori



Plage de pivotement +/- 40 degrés

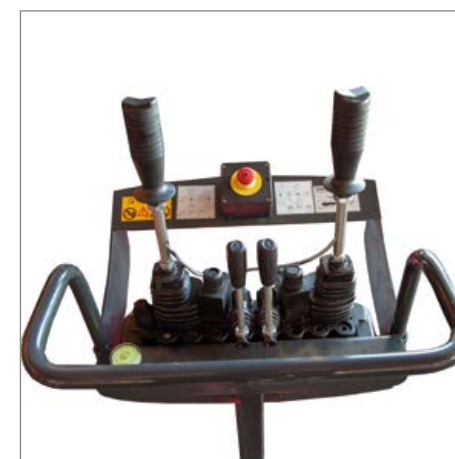


DOUBLE commande par joystick

Confortable et souple - avec la nouvelle commande par joystick totalement électrique, vous pouvez piloter la grue forestière depuis le siège sur colonne ou depuis la cabine de conduite.

ÉQUIPEMENTS

MODES DE COMMANDE



Commande standard ON-OFF ou à 1 ou 2 circuits



Levier de plateforme tournante, commande à 2 circuits



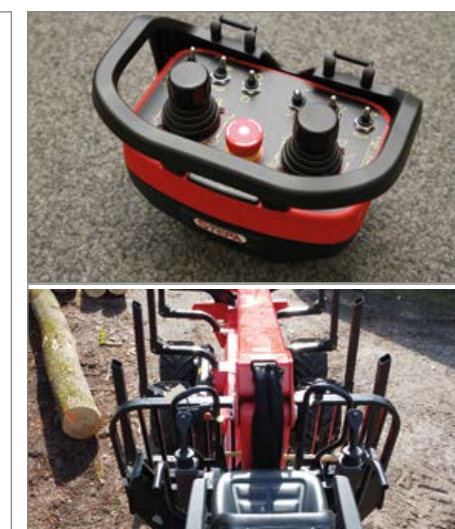
Joystick hydr./électr. commande à 2 circuits



Siège de timon commande à 2 circuits



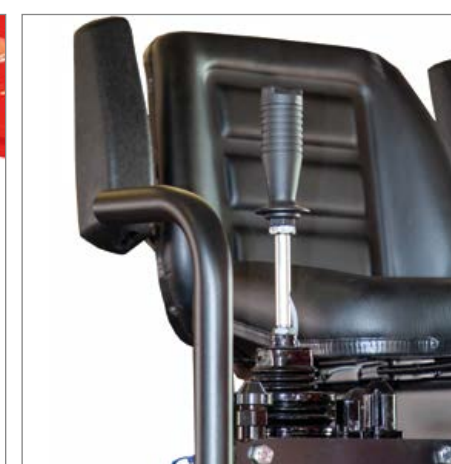
Siège sur colonne commande à 2 circuits



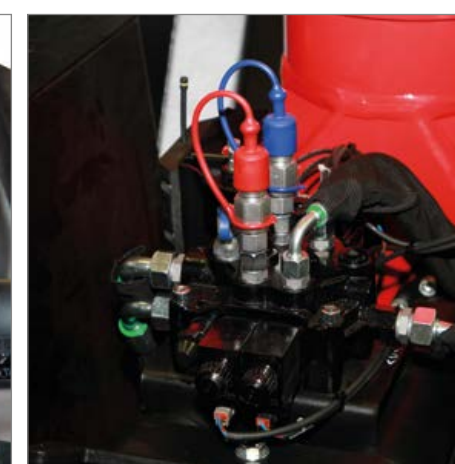
Radiotélécommande Joystick Siège sur colonne



Montée en toute sécurité vers la plate-forme

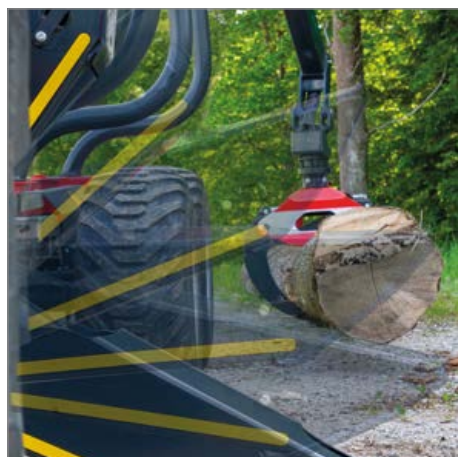


Siège sur colonne avec fonction électr. supplémentaire

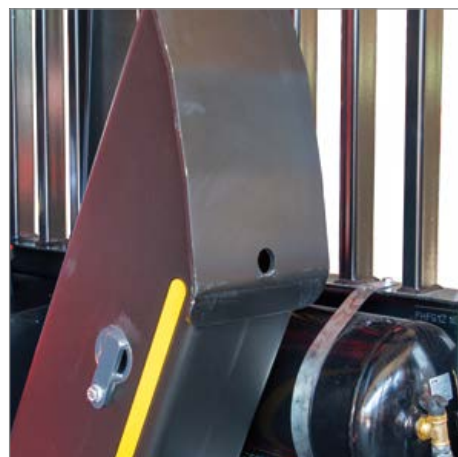


Raccords à enclenchage pour une fonction supplémentaire

ÉQUIPEMENTS SOLIDE ET PROTÉGÉ



Flap Down
peu encombrant



Grande surface d'appui au sol
adaptation optimale au sol



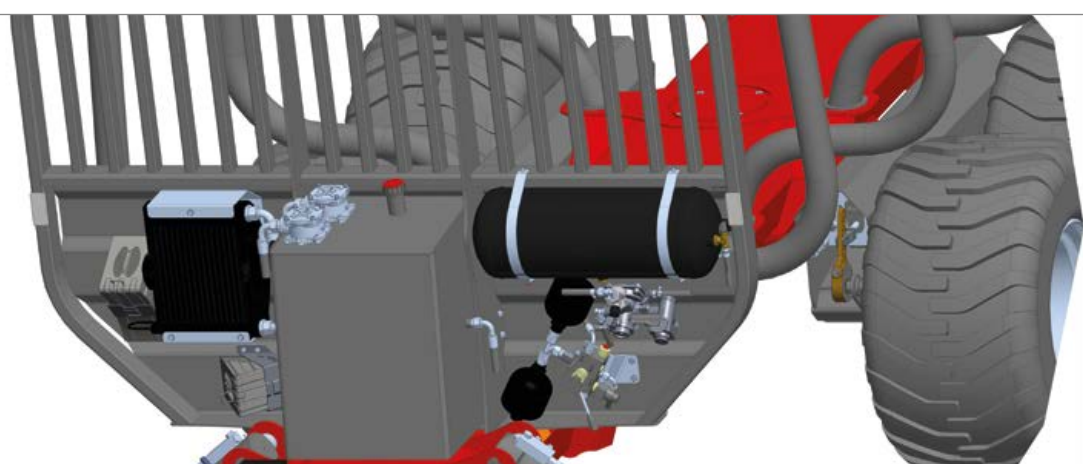
Frein d'oscillation
à simple effet

**Freins sur les
4 roues en série**



Système de freinage et entraînement auxiliaire

En fonction des besoins, il est possible de livrer un système de freinage hydraulique, pneumatique ou combiné. Au moyen d'un entraînement auxiliaire hydraulique Black Bruin, même des passages difficiles sur le terrain peuvent être maîtrisés. Chez STEPA, chaque entraînement auxiliaire est équipé d'un dispositif d'arrêt automatique de sécurité.



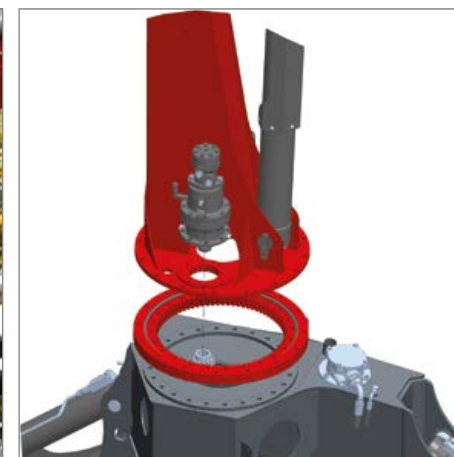
Une grille de avant protégée le mieux possible

Le système de freinage, le radiateur d'huile ou les cales de roues sont facilement accessibles, mais protégés le mieux possible.

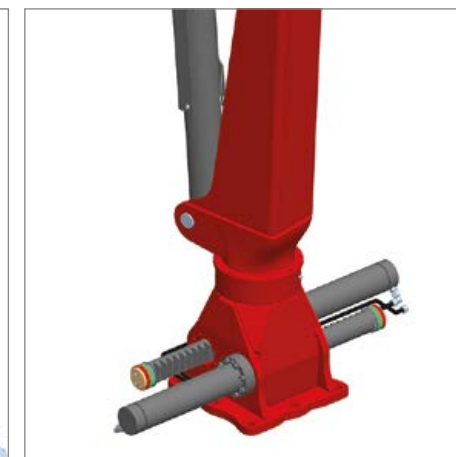
ÉQUIPEMENTS STEPA HIGHLIGHTS



Treuil de traction (en option)
Câble de 7 mm d'épaisseur et de 40 m de longueur avec une force de traction de 1,5 t



Couronne d'orientation à billes
Les grues de tracteur ont une colonne de grue avec couronne d'orientation trempée, mécanisme d'orientation avec frein.



Double commande d'orientation dans un bain d'huile, deux robustes tiges dentées rondes et amortissement de fin de course



Une force de levage considérable

Grâce au levier à genouillère placé entre la colonne de grue et le bras de levage, une grue STEPA Z soulève, dans les zones de travail supérieures, au-dessus des ranchers et dans la zone de proximité, jusqu'à 60 % de plus qu'une grue forestière sans levier à genouillère.



Fixation de balles d'ensilage

Largeur d'ouverture avec SBAR avec un grappin à bois
FG 160 = 1360 mm ou FG 180 = 1560 mm



Idéal pour le transport
de balles de paille et d'ensilage

LE PARTENAIRE PARFAIT POUR LE MATÉRIEL FORESTIER



STEPA Farmkran GmbH
Christophorusstraße 28
5061 Elsbethen / AUSTRIA
T +43 662 / 636 404-0
F + 43 662 / 636 404-3
E office@stepakran.com

Suivez-nous



ST41 / 0624_FR

Votre partenaire STEPA:

Cette brochure est conçue pour l'utilisation au niveau international. La disponibilité de certains modèles et de certains équipements de série ou équipements spéciaux peut varier d'un pays à l'autre. STEPA se réserve le droit, à tout moment et sans annonce préalable, de procéder à des modifications techniques ou esthétiques, sans s'obliger de quelque manière que ce soit de les reporter sur des produits déjà vendus. Les données, descriptions et illustrations correspondent à l'état actuel régnant lors de l'impression, mais peuvent également être modifiées sans annonce préalable. Les illustrations peuvent représenter certaines versions pour certains pays, des équipements spéciaux ou des versions standard incomplètes. Indications de mesures sans engagement. Les représentations de charges utiles sont des illustrations normées et ne correspondent pas à la position optimale de bras avec laquelle la capacité maximale de levage peut être atteinte.