



FORSTPROGRAMM



DER STEPA VORTEIL STEINDL-PALFINGER

STEINDL-PALFINGER entwickelt seit vielen Jahrzehnten Krane mit sehr guten technischen Eigenschaften. Wendigkeit-Hubleistung-Zuverlässigkeit

KTL Grundierung und Pulverbeschichtung für härteste Einsätze und langlebige Farbgebung

Schwenkwerk & Kransäule von PALFINGER-EPSILON für lange Lebensdauer und hohe Zuverlässigkeit

CE Konforme Sicherheitsausstattung mit vollwertigem NOT-HALT Taster

Patentierter Zugdeichsel mit innenliegender Gußpumpe, Gelenkwelle und Schlauchführung

Zentraler Stützfuß mit 2 Geschwindigkeiten serienmäßig

Flap-Down Abstützung große Standsicherheit und Auflagefläche

Doppel- & Dreifachteleskopsystem für hohe Teleskopgeschwindigkeiten

Innenliegende Schlauchführung bis zur Greiferspitze

Zugwinde optional mit 40m Seillänge

Das **halb-geschlossene Frontgitter** schützt die dahinter liegenden Komponenten und Schläuche

PALFINGER-EPSILON Kreuzgelenk für maximalen Schutz und minimalen Verschleiß

Massiver Holzgreifer mit hoher Schließkraft und hochwertiger Bauweise und Geometrie

Keine freiliegenden Schläuche Vom Frontgitter bis zu den Achsen ist alles geschützt verlegt.

Profi-Rungen optional serienmäßig ab M-Serie

Ausziehbarer Rahmen inkl. LED-Beleuchtung

Bereifung von 400mm bis 600mm Breite und mit Forstfelgen erhältlich

PRODUKT BEZEICHNUNG:

F L 62 85

Reichweite [dm]
Hubmoment [kNm]
L -Kran (Langarm Kran)
Z -Kran (Zusammenlegbarer Kran)

F - Forstkran
für den Kraneinsatz am Forstanhänger
T - Traktorkran
für maximale Mobilität durch den Aufbau an der Zugmaschine

C 12 V

zul. Gesamtgewicht [t]
V - verstellbare Achse

Forstanhänger-Baureihe
B-Serie: klein und günstig - 8 & 9 & 10 to
C-Serie: kompakt und stark - 10 & 12 to
M-Serie: Der Alleskönner - 14 & 16 to

FORSTANHÄNGER

B-SERIE 8, 9 & 10 TONNEN

Jetzt auch als
B10 erhältlich



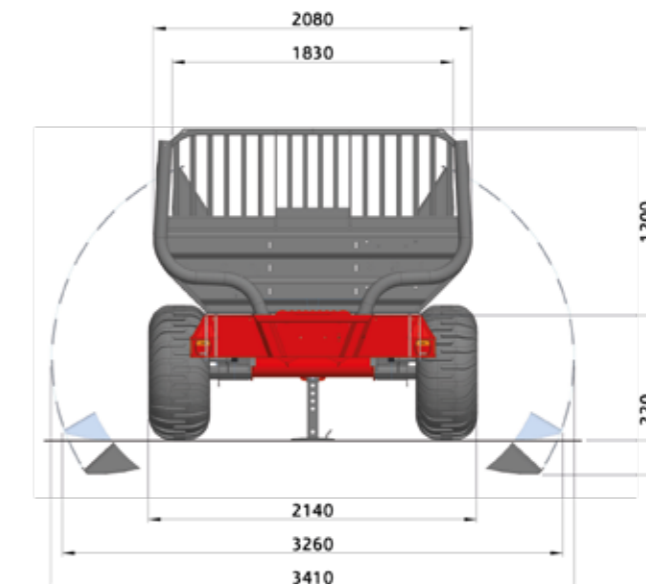
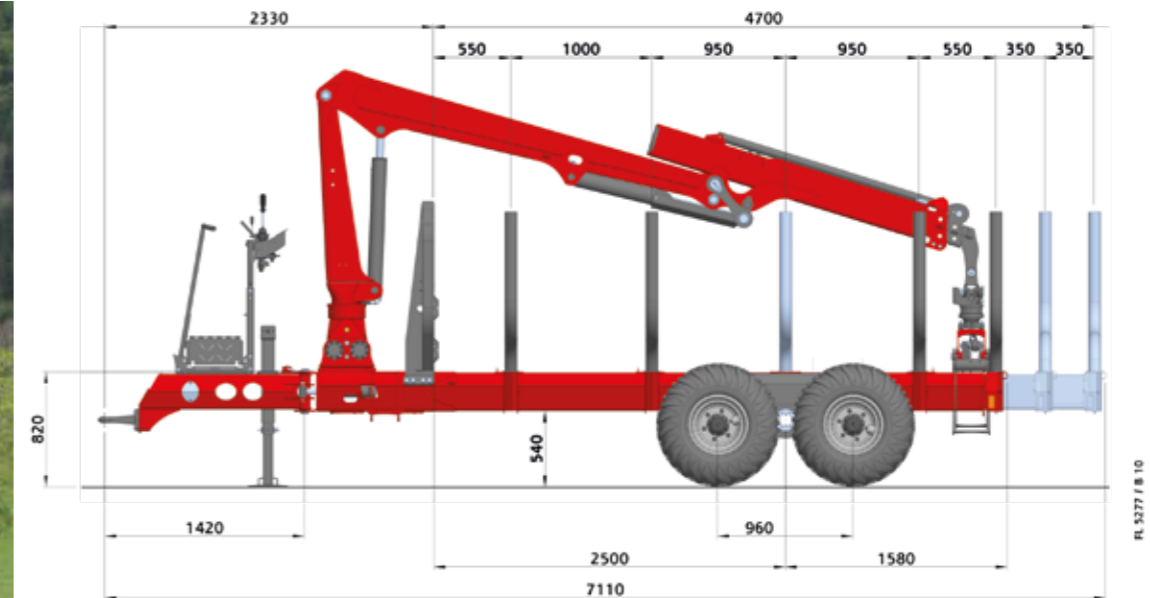
FL4277 auf B8

Die neue B-Serie

Jetzt mit mehr Ladevolumen.

- Jetzt NEU mit größerem Achsabstand von 2,5m
- bis zu 13to zGG. bei 10km/h auf nicht öffentlichen Straßen
- hexagonales Grundrahmenprofil von der Knickdeichsel bis zum Heck
- geringes Eigengewicht für kleine Schlepper
- Knickdeichsel mit +/-40° Schwenkbereich
- B8 und B9 - mit 350mm Rahmenauszug
- B10 - mit 700mm Rahmenauszug für mehr Ladevolumen

stabile gerollte
Rundrohrungen



Technische Daten B-Serie		B8	B9	B10
Reifendimension		400/60-15,5"		
zul. GG bei 10 km/h auf nicht öffentl. Straßen	[to]	11	12	13
zul. GG bei 25 km/h Ausführung	[to]	9	10	11
Ladefläche	[m ²]	1,9		
Drehwinkel der Schwinge	[°]	+/- 12		
Leergewicht mit Standardbereifung*	[kg]	1750	1800	1850
für folgende Forstkrantypen geeignet		FL 42 - 52		

* Mehrgewicht: 4TB-opt. Reifen: 100 kg
DLB: 50 kg • Eigenölversorgung: 150 kg

FORSTANHÄNGER C-SERIE 10 & 12 TONNEN



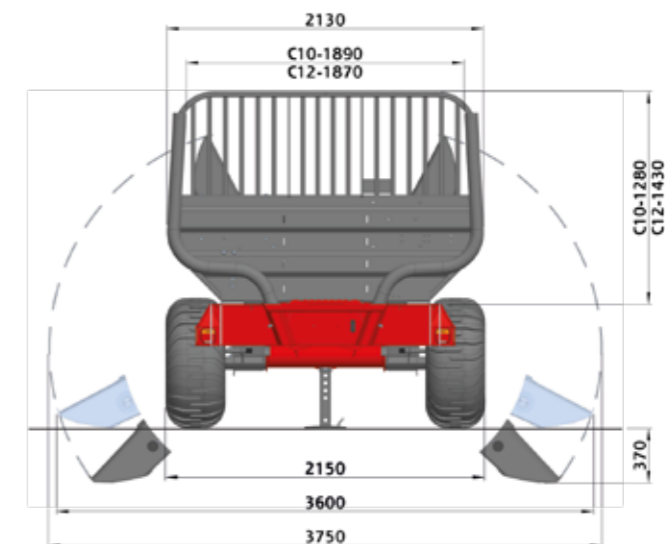
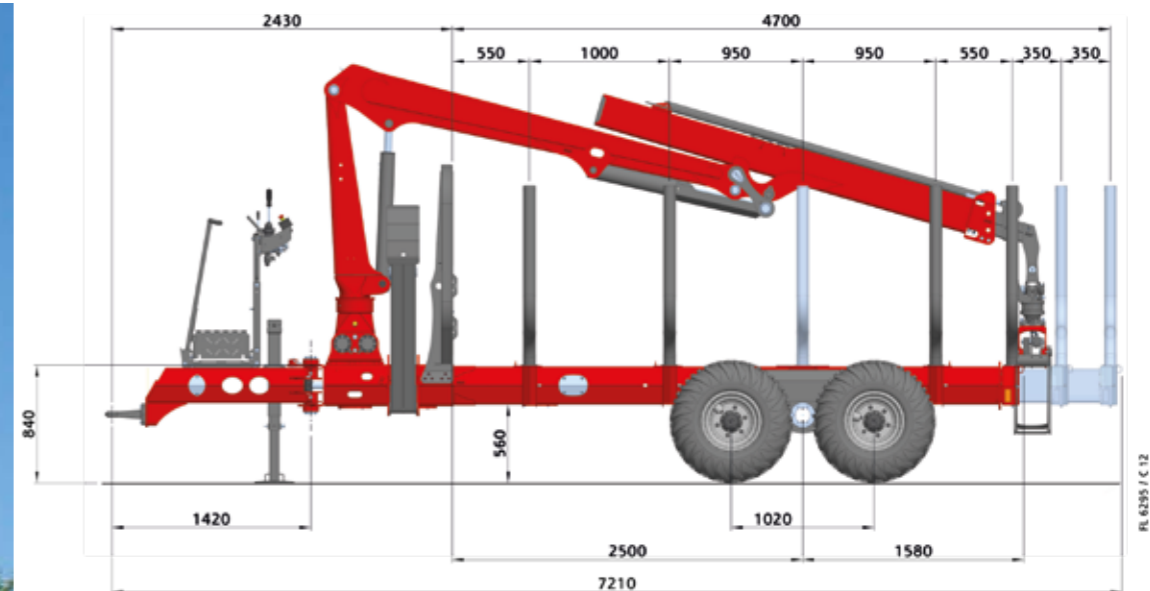
FZ6290 auf C12

Die bewährte Mittelklasse

Massiv jedoch nicht schwer, aber für Krane mit bereits 6,2 mto Hubmoment.

- bis zu 15to zGG. bei 10km/h auf nicht öffentlichen Straßen
- Für L-Krane mit bis 11,0m und Z-Krane bis 9,0m Reichweite
- hexagonales Grundrahmenprofil von der Knickdeichsel bis zum Heck
- mechanischer Auszug +700mm serienmäßig
- geschützte Flap-Down Abstützung
- mit hydraulischer- und/oder Druckluftbremse
- Knickdeichsel mit +/-40° Schwenkbereich

**Straßenzulassung
mit 25 km/h Typisierung**



	Reifen- dimensionen	Antriebskraft bei 250 bar	Antriebsgeschw. bei 2x40l/min
2RT-104	400/60Q-15,5	1,5 to	7,7 km/h
	480/45Q-17,0	1,5 to	7,9 km/h
	500/50Q-17,0	1,5 to	8,0 km/h
2RTS-120	500/50Q-17,0	2,9 to	4,0 km/h

Technische Daten C-Serie		C10	C12
Reifendimension		400/60-15,5"	
zul. GG bei 10 km/h auf nicht öffentl. Straßen	[to]	13	15
zul. GG bei 25 km/h Ausführung	[to]	11	13
zul. GG bei 40 km/h Ausführung	[to]	10	12
Ladefläche	[m²]	2,1	2,4
Drehwinkel der Schwinge	[°]	+/- 12	
Leergewicht mit Standardbereifung*	[kg]	2150	2250
für folgende Forstkrantypen geeignet		FL & FZ 42 - 62	

* Mehrgewicht: 4TB-2RT-104: 100 kg • 4TB-opt. Reifen: 150 kg
DLB: 50 kg • Eigenölvorsorgung: 150 kg

FORSTANHÄNGER M-SERIE 14 & 16 TONNEN



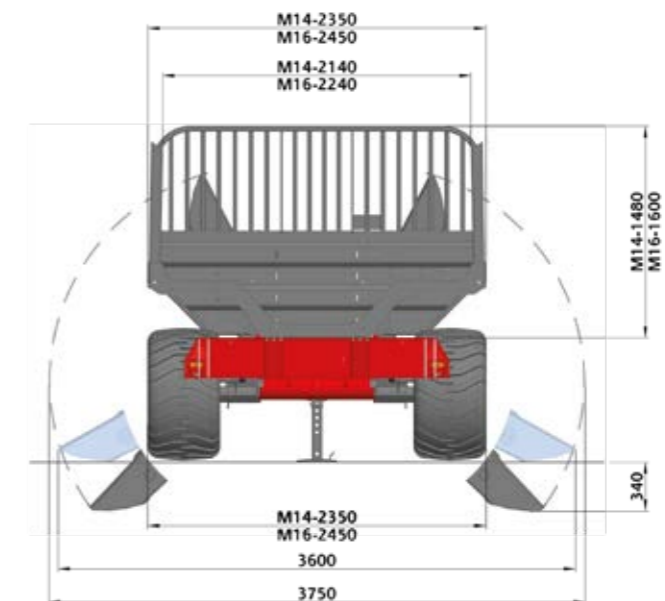
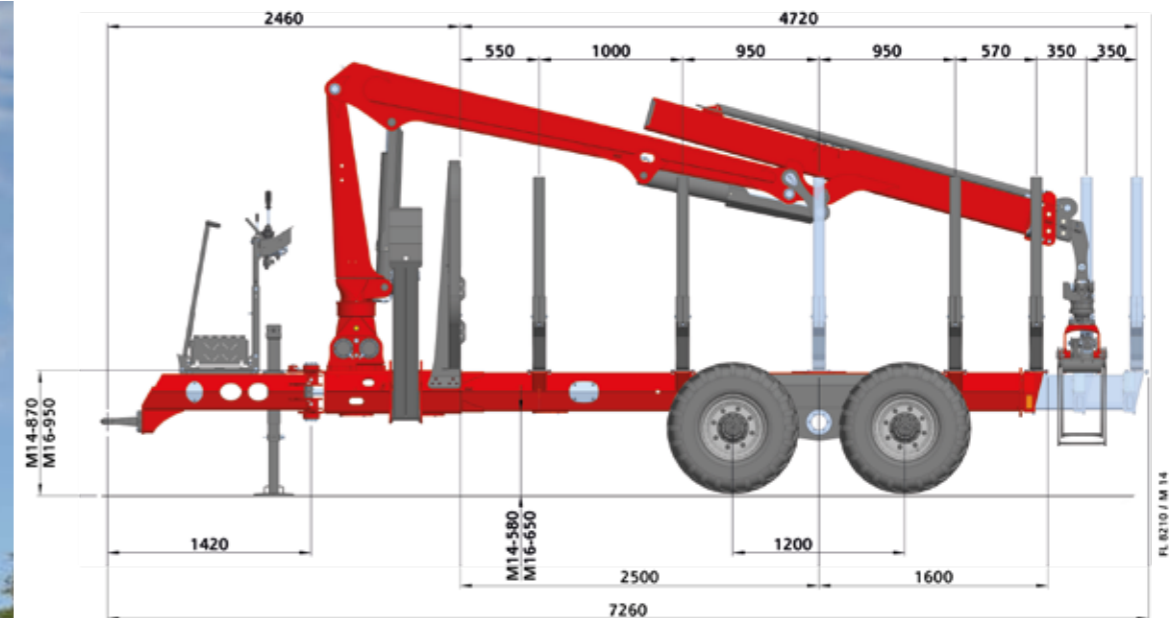
FL8211 auf M16

Der Große für die stärksten Krane

Für die größten Krane von STEPA.

- bis zu 19to zGG. bei 10km/h auf nicht öffentlichen Straßen
- hexagonales Grundrahmenprofil von der Knickdeichsel bis zum Heck
- mechanischer Auszug +700mm serienmäßig
- optional mit Astwanne oder Rundballenaufsatz erhältlich
- mit hydraulischer- und/oder Druckluftbremse
- Knickdeichsel mit +/-40° Schwenkbereich

Joysticksteuerung
am Hochsitz



	Reifen- dimensionen	Antriebskraft bei 250 bar	Antriebsgeschw. bei 2x40l/min
2RTS -120	500/50Q-17,0	2,9 to	4,0 km/h
	500/45Q-22,5	2,5 to	4,7 km/h
2RTX -120	550/45Q-22,5	2,4 to	4,8 km/h
	600/40Q-22,5	2,4 to	4,8 km/h

Technische Daten M-Serie		M14	M16
Reifendimension		500/50 - 17"	550/45-22,5"
zul. GG bei 10 km/h auf nicht öffentl. Straßen	[to]	17	19
zul. GG bei 25 km/h Ausführung	[to]	15	17
zul. GG bei 40 km/h Ausführung	[to]	14	16
Ladefläche	[m²]	2,6	3,0
Drehwinkel der Schwinge	[°]	+/- 12	
Leergewicht mit Standardbereifung*	[kg]	2450	2750
für folgende Forstkrantypen geeignet		FL+FZ ab 52 + alle Epsilon	

* Mehrgewicht: 4TB-2RTS-120: 150 kg • DLB: 50 kg •
Eigenölversorgung: 150 kg

VARIABILITÄT

M-SERIE VERSTELLBARE ACHSE



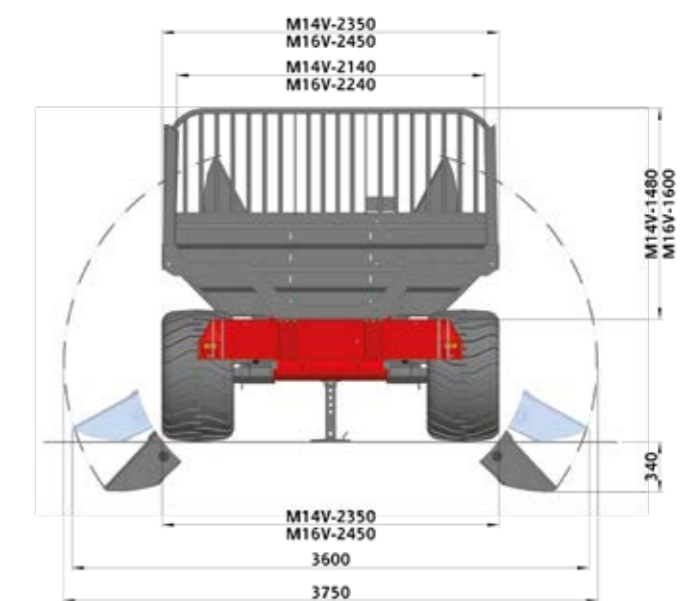
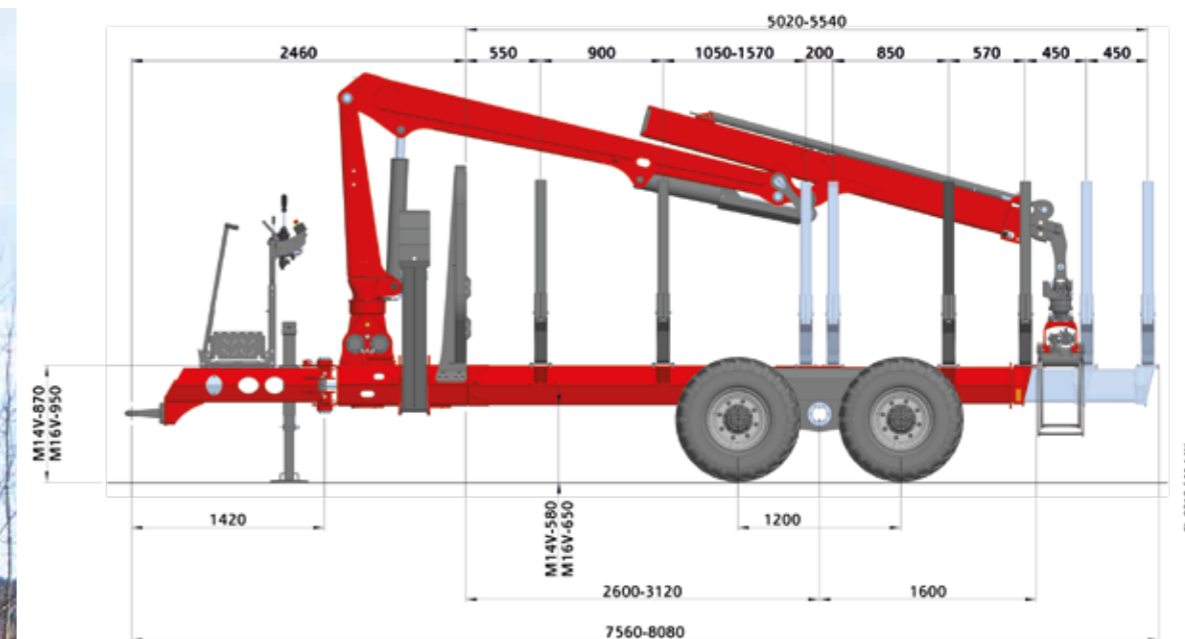
FL8010 auf M16 V

Die V-Version für Langholz

Der richtige Schwerpunkt dank hydraulischem Achsvershub.

- bis zu 19to zGG. bei 10km/h auf nicht öffentlichen Straßen
- 520 mm hydraulischer Vershub der Achse
- 900 mm mechanischer Ausschub
- doppelte Rungenhalter über der Achse
- bis zu 6 Rungenbänke möglich
- auch für Ladungen 2 x 3 m geeignet

doppelte Rungenbank
über der Achse



	Reifen- dimensionen	Antriebskraft bei 250 bar	Antriebsgeschw. bei 2x40l/min
2RTS -120	500/50Q-17,0	2,9 to	4,0 km/h
	500/45Q-22,5	2,5 to	4,7 km/h
2RTX -120	550/45Q-22,5	2,4 to	4,8 km/h
	600/40Q-22,5	2,4 to	4,8 km/h

Technische Daten M-Serie	M 14 V	M 16 V
Reifendimension	500/50 - 17"	550/45-22,5"
zul. GG bei 10 km/h auf nicht öffentl. Straßen	[to] 17	19
zul. GG bei 25 km/h Ausführung	[to] 15	17
zul. GG bei 40 km/h Ausführung	[to] 14	16
Ladefläche	[m²] 2,6	3,0
Drehwinkel der Schwinge	[°]	+/- 12
Leergewicht mit Standardbereifung*	[kg] 2800	3100
für folgende Forstkrantypen geeignet	FL+FZ ab 52 + alle Epsilon	

* Mehrgewicht: 4TB-2RTS-120: 150 kg • DLB: 50 kg •
Eigenölversorgung: 150 kg

FORSTKRAN L-KRAN 7,7 & 8,4 M REICHWEITE

Jetzt NEU mit 7,7
& 8,4m Reichweite



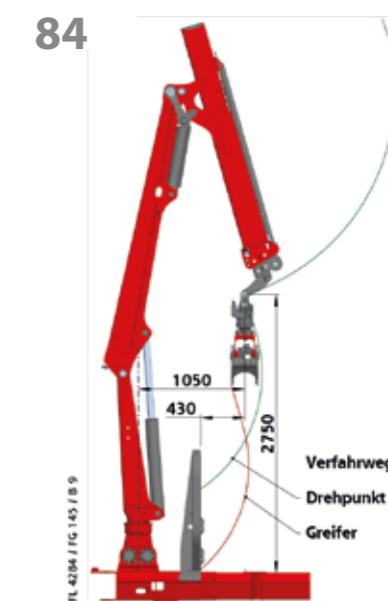
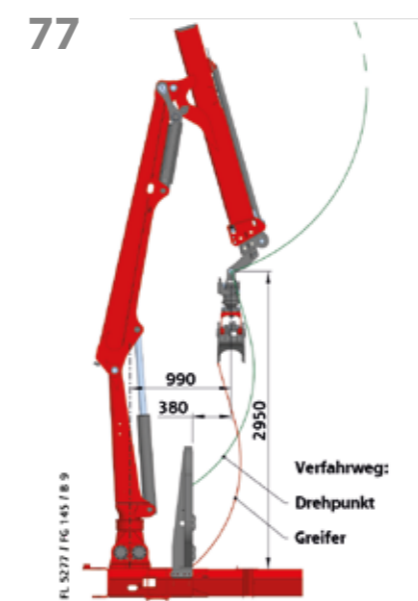
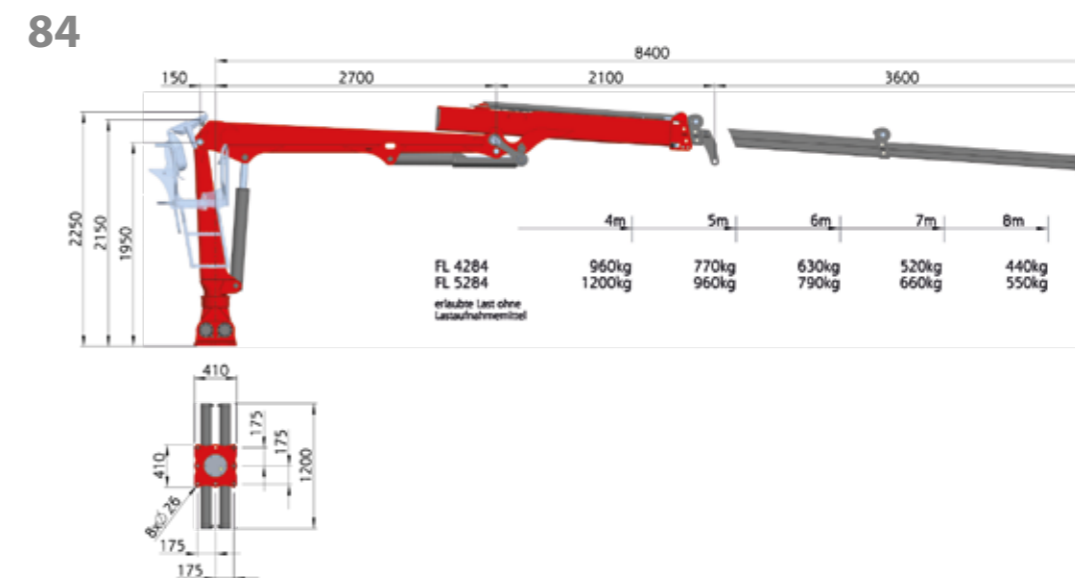
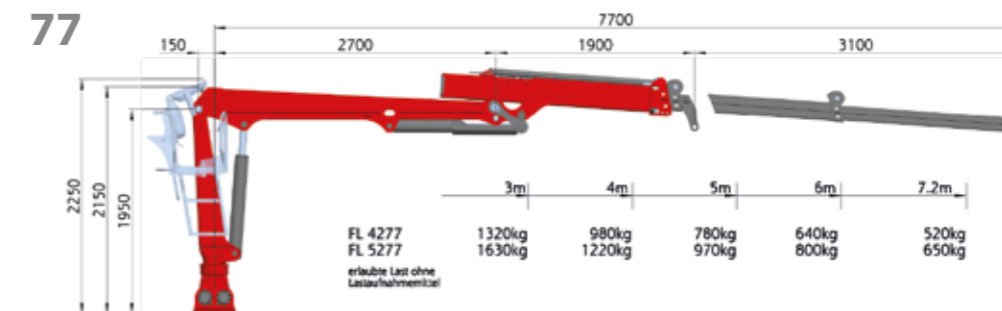
FL4277 auf B8

Doppelteleskop mit Vorteilen

Kompakt, wendig und dadurch stärker.

- mit Doppelschwenkwerk und patentiertem EPSLINK
- aufgesetzter Knickarm
- 4,5to Rotator serienmäßig
- Schwenkmoment von 14kNm oder 17kNm
- geringes Eigengewicht bei großer Hubkraft

die optimale
Arbeitsstellung



Technische Daten FL		4277	5277	4284	5284
Hubmoment netto	[kNm]	41	52	40	51
Schwenkmoment netto	[kNm]	14	17	14	17
Schwenkbereich	[°]	340			
Gewicht mit 8-fach Schieber ohne Greifer	[kg]	780	800	830	850
max. Betriebsdruck	[bar]	190	225	190	225
Pumpenfördermenge empf.	[l/min]	1x45 / 2x30			
empfohlener Holzgreifer		FG 145			

FORSTKRAN

L-KRAN 8,5 & 9,5 M REICHWEITE



FL5275 auf B9

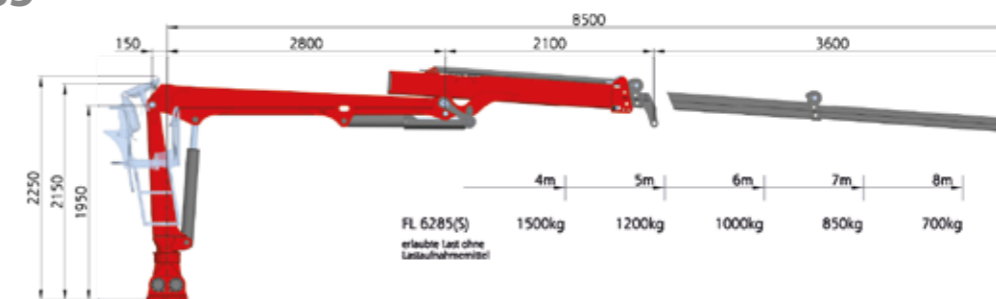
Jetzt NEU als S-Version erhältlich
Optional mit dem Schwenkmoment der Großen.

- große Reichweite bei kurzer Ablegelänge
- geschütztes Armsystem bis zur Greiferspitze
- optional mit größerem Schwenkmoment
- patentiertes EPSLINK Kreuzgelenk
- 4,5to Rotator serienmäßig

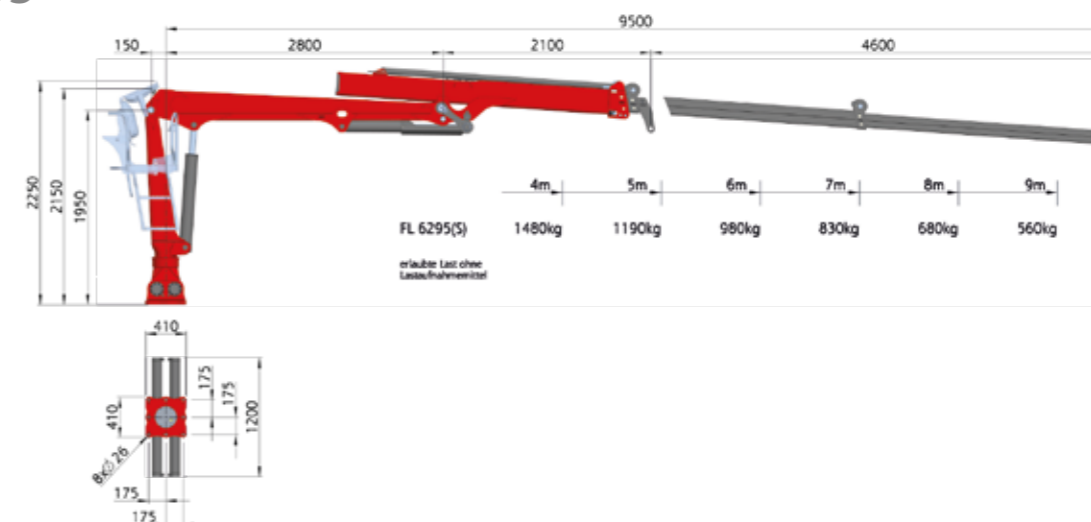
große Standsicherheit durch Flap-Down



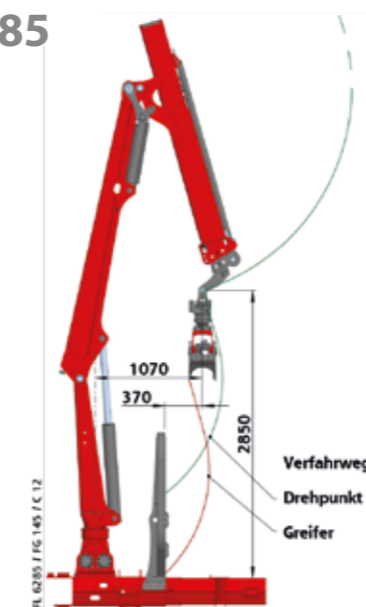
85



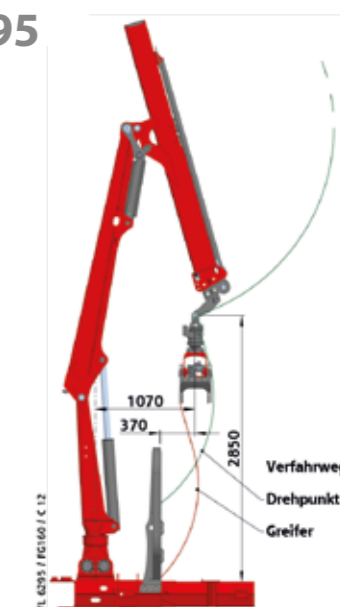
95



85



95



Technische Daten FL		6285	6285S	6295	6295S
Hubmoment netto	[kNm]	62		61	
Schwenkmoment netto	[kNm]	17	21	17	21
Schwenkbereich	[°]	340			
Gewicht mit 8-fach Schieber ohne Greifer	[kg]	950	1000	1000	1050
max. Betriebsdruck	[bar]	220			
Pumpenfördermenge empf.	[l/min]	1x55 / 2x35			
empfohlener Holzgreifer		FG 145		FG 160	

FORSTKRAN

L-KRAN 9,0 & 10,0 M REICHWEITE



FL7290 auf M14

Die längsten Doppelteleskop Krane

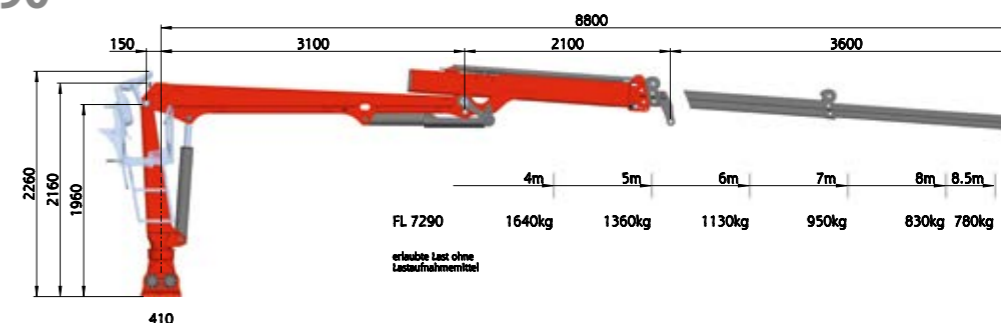
Erhältlich auf alle M-Klasse Forstanhänger.

- große Reichweite bei kurzer Ablegelänge
- geschütztes Armsystem bis zur Greiferspitze
- großes Schwenkmoment von 20kNm oder 22kNm
- patentiertes EPSLINK Kreuzgelenk
- optional mit 5,5to Rotator

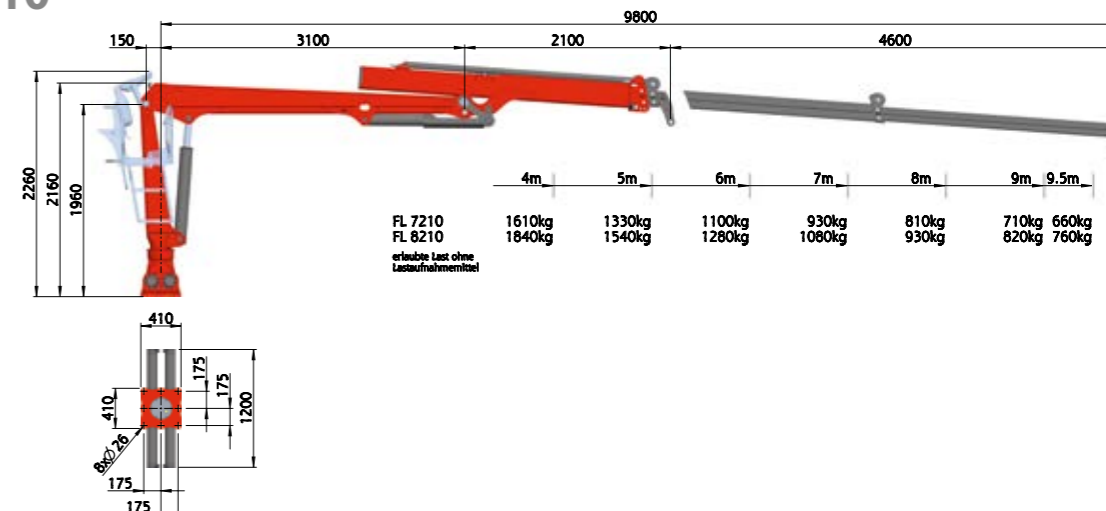
geschützte
Kranbeleuchtung



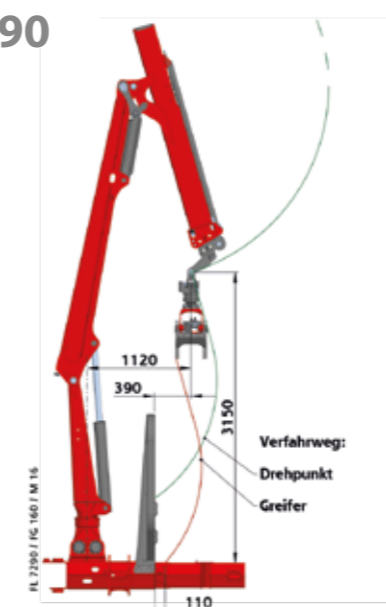
90



10



90



10



Technische Daten FL		7290	7210	8210
Hubmoment netto	[kNm]	70	68	78
Schwenkmoment netto	[kNm]	20	22	
Schwenkbereich	[°]		340	
Gewicht mit 8-fach Schieber ohne Greifer	[kg]	1100	1180	1200
max. Betriebsdruck	[bar]	205		230
Pumpenfördermenge empf.	[l/min]	1x70 / 2x45		
empfohlener Holzgreifer		FG 160		

FORSTKRAN

L-KRAN 11,0 M REICHWEITE



FL8211 auf M16

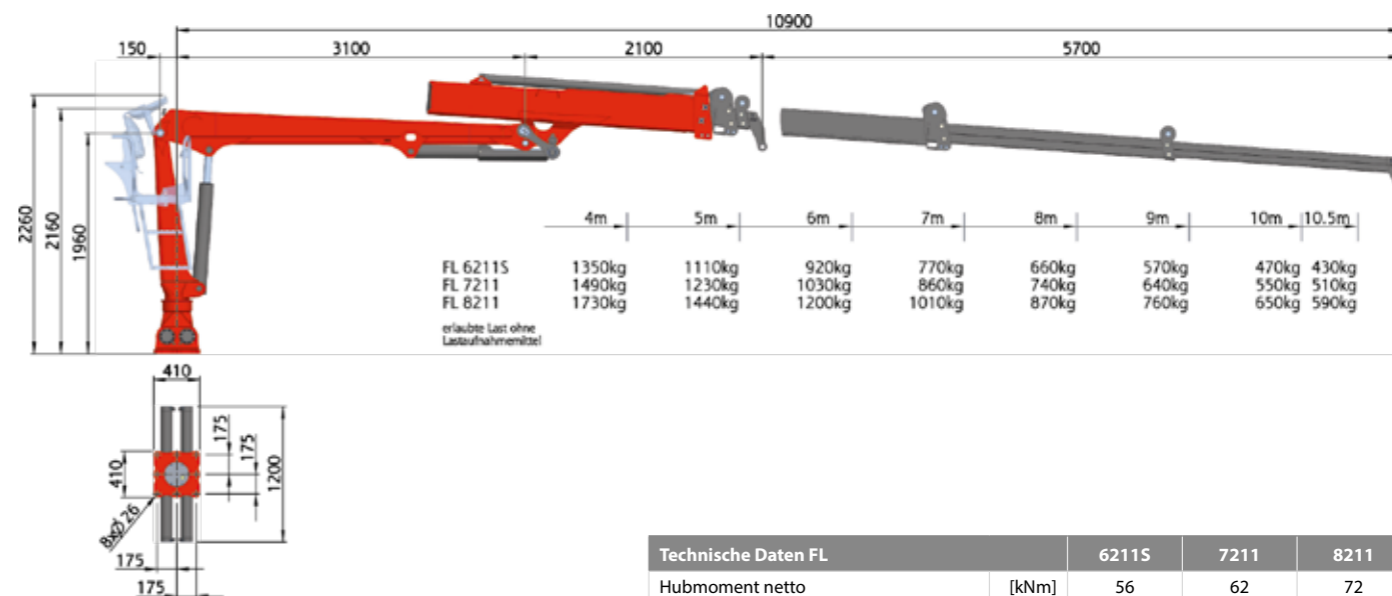
Dreifachteleskop und 11m Reichweite

Einzigartig und Spitzenklasse.

- Dreifach-Teleskopsystem
- geschütztes Armsystem bis zur Greiferspitze
- großes Schwenkmoment von 20kNm oder 22kNm
- patentiertes EPSLINK Kreuzgelenk
- optional mit 5,5to Rotator

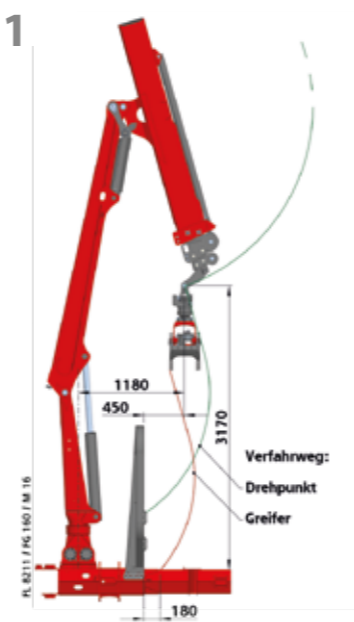
massiver
Knickarm

11



Technische Daten FL		6211S	7211	8211
Hubmoment netto	[kNm]	56	62	72
Schwenkmoment netto	[kNm]	22	20	22
Schwenkbereich	[°]	340		
Gewicht mit 8-fach Schieber ohne Greifer	[kg]	1300	1320	1340
max. Betriebsdruck	[bar]	230	205	230
Pumpenfördermenge empf.	[l/min]	1x55 / 2x35		1x70 / 2x45
empfohlener Holzgreifer		FG 160		

11



Sappel Halterung
am Frontgitter



FORSTKRAN

Z-KRAN 8,0 M REICHWEITE



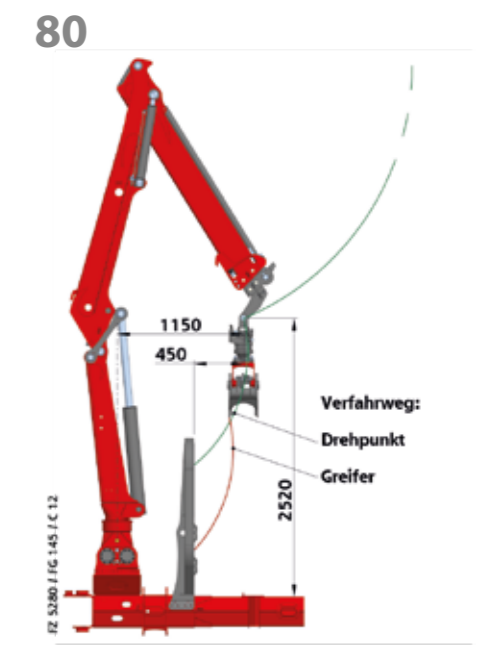
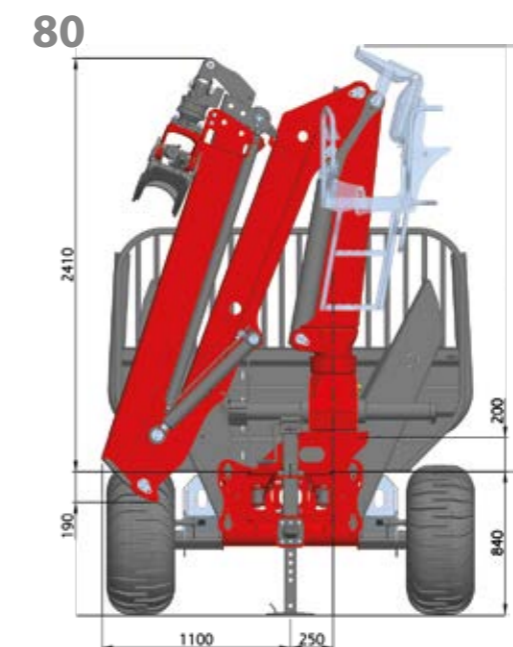
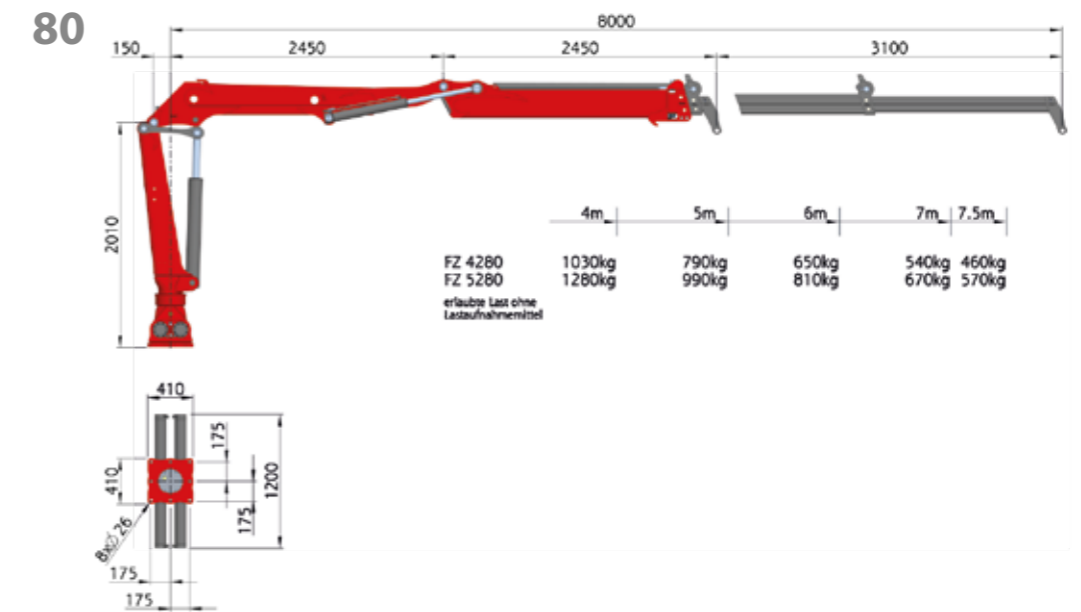
FZ5280 auf C10

Flexibilität dank Z-Kran

Weniger Hubkraftverlust über die Rungen dank Kniehebel.

- Kniehebel zwischen Kransäule und Hubarm
- geringes Eigengewicht, große Hubkraft
- großes Schwenkmoment von 14kNm oder 17kNm
- patentiertes EPSLINK Kreuzgelenk
- 4,5to Rotator serienmäßig

Pumpe und Gelenkwelle geschützt verbaut



Technische Daten FZ		4280	5280
Hubmoment netto	[kNm]	41	51
Schwenkmoment netto	[kNm]	14	17
Schwenkbereich	[°]	340	
Gewicht mit 8-fach Schieber ohne Greifer	[kg]	980	1000
max. Betriebsdruck	[bar]	185	220
Pumpenfördermenge empf.	[l/min]	1x45 / 2x30	
empfohlener Holzgreifer		FG 145	

FORSTKRAN

Z-KRAN 9,0 & 10,0 M REICHWEITE

Jetzt NEU mit
10,0m Reichweite



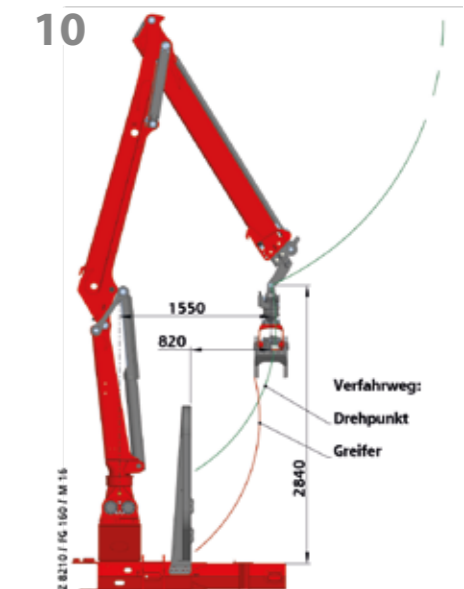
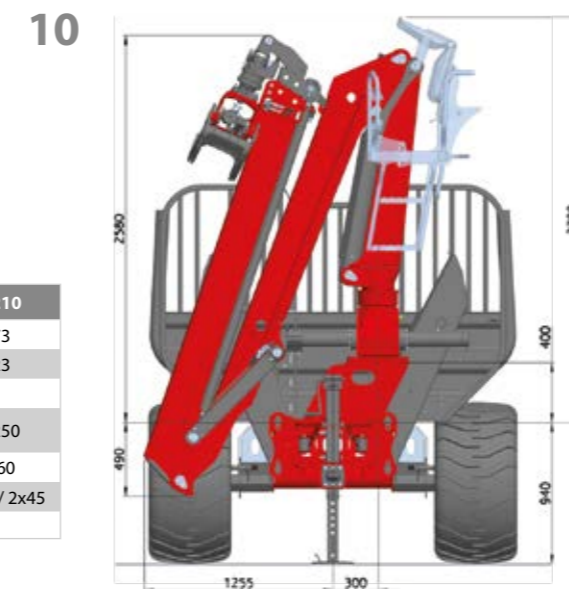
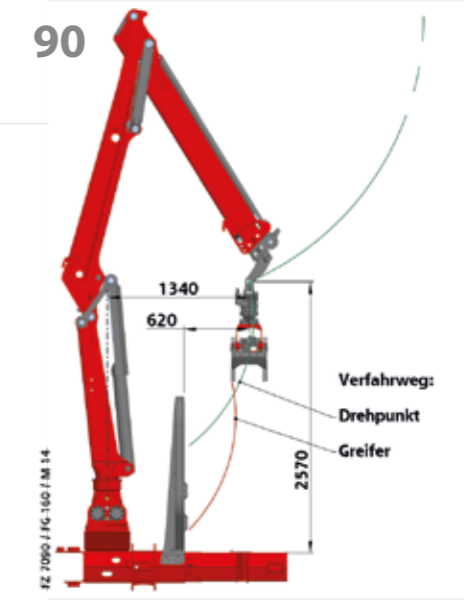
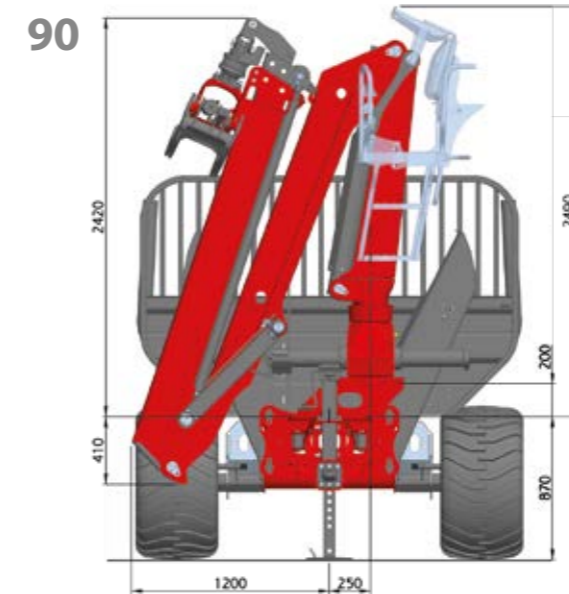
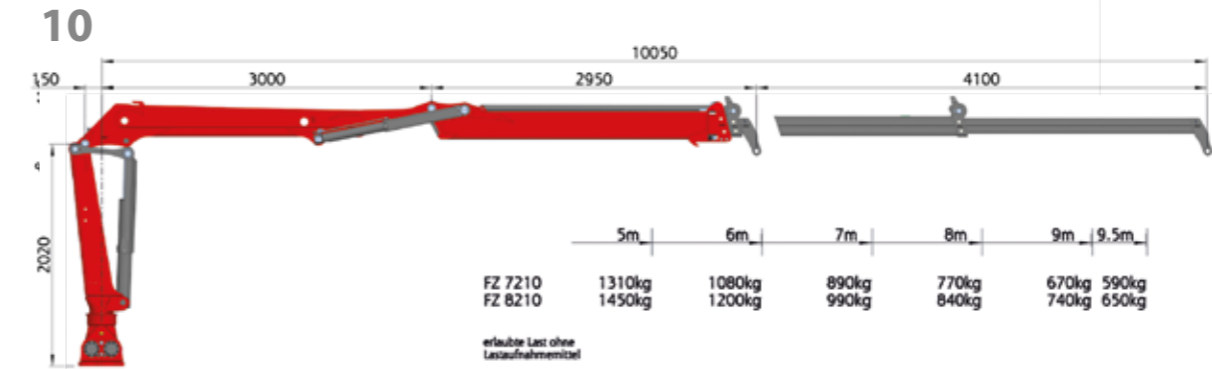
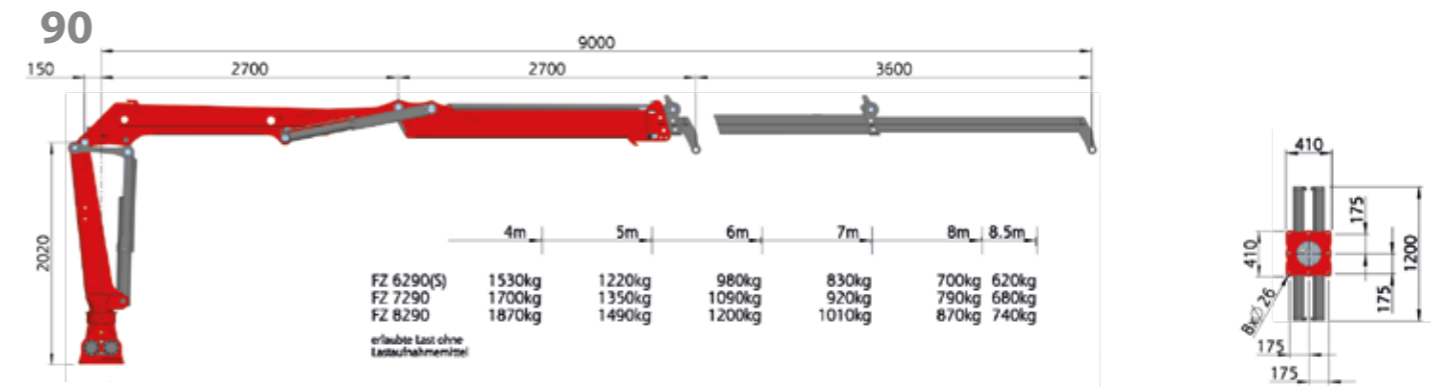
FZ8210 auf M16

Jetzt NEU - Z-Kran mit 10m Reichweite

Etwas höher und dafür auch mehr Kranreichweite.

- großes Schwenkmoment von 17kNm bis 23kNm
- Kniehebel zwischen Kransäule und Hubarm
- geringes Eigengewicht, große Hubkraft
- patentiertes EPSLINK Kreuzgelenk
- 5,5to Rotator optional

Technische Daten FZ		6290	6290S	7290	8290	7210	8210
Hubmoment netto	[kNm]	61	61	67	75	65	73
Schwenkmoment netto	[kNm]	17	21	23	23	23	23
Schwenkbereich	[°]	340					
Gewicht mit 8-fach Schieber ohne Greifer	[kg]	1050	1100	1130	1150	1230	1250
max. Betriebsdruck	[bar]	220	220	240	260	240	260
Pumpenfördermenge empf.	[l/min]	1x55 / 2x40		1x70 / 2x45		1x55 / 2x40	1x70 / 2x45
empfohlener Holzgreifer		FG 160					



TRAKTORKRAN

Z-KRAN 8,0 M REICHWEITE



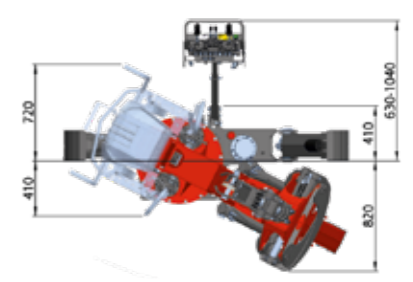
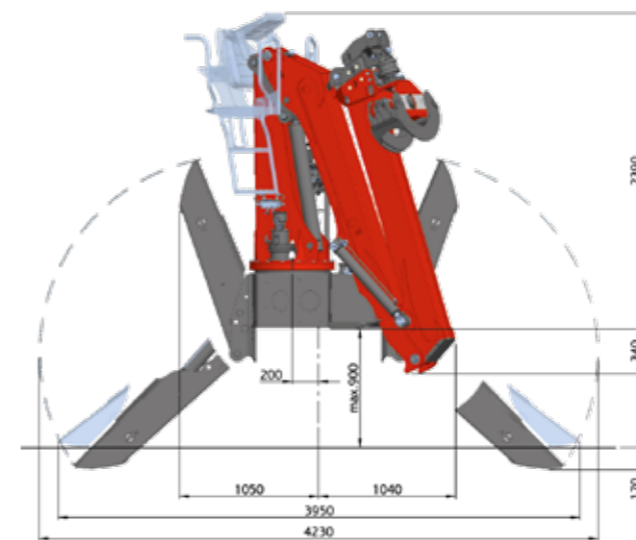
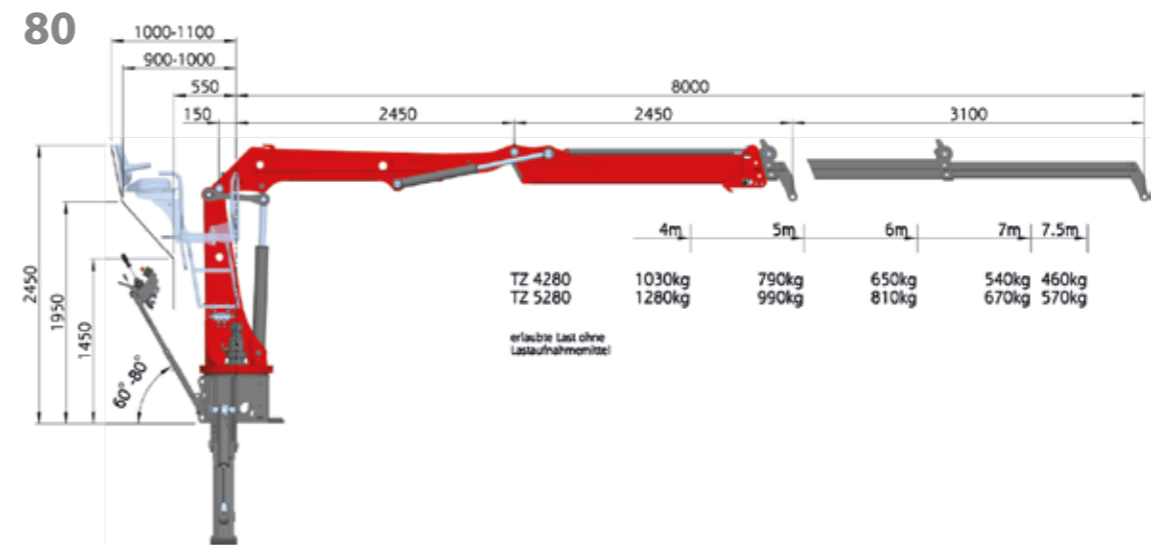
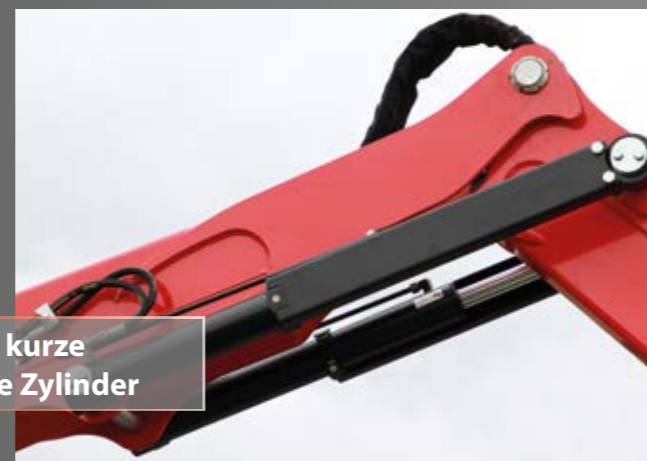
TZ5280

Dreipunktcrane

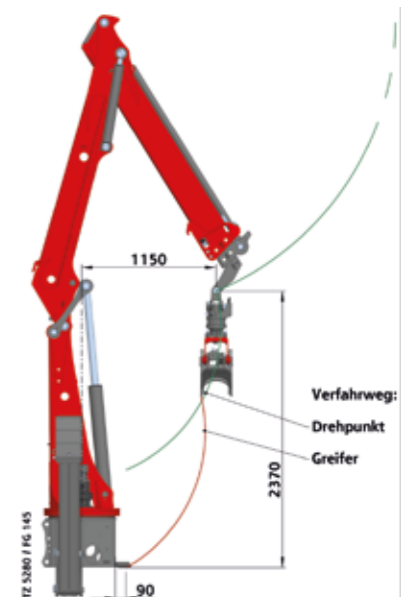
Ideal auch für Aufbauten auf Anhängern.

- Lässt sich bequem auf Fahrzeugbreite zusammenlegen.
- geringes Eigengewicht, große Hubkraft
- großes Schwenkmoment von 16kNm
- patentiertes EPSSLINK Kreuzgelenk
- 4,5to Rotator serienmäßig

starke kurze geschützte Zylinder



Technische Daten TZ	4280	5280
Hubmoment netto	[kNm] 41	51
Schwenkmoment netto	[kNm] 16	
Schwenkbereich	[°] 330	
Gewicht mit 8-fach Schieber ohne Greifer	[kg] 1480	1500
max. Betriebsdruck	[bar] 185	220
Pumpenfördermenge empf.	[l/min] 1x45 / 2x30	
empfohlener Holzgreifer	FG 145	
empfohlenes Traktoreigengewicht	3800	4000



TRAKTORKRAN

Z-KRAN 9,0 M REICHWEITE



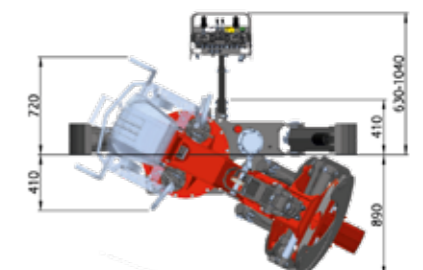
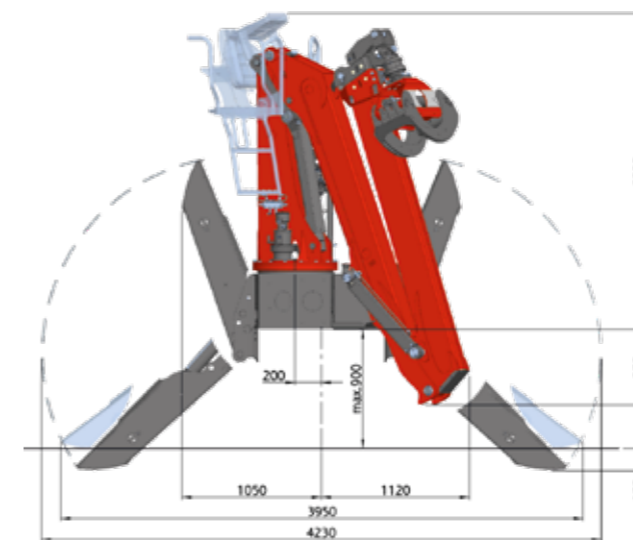
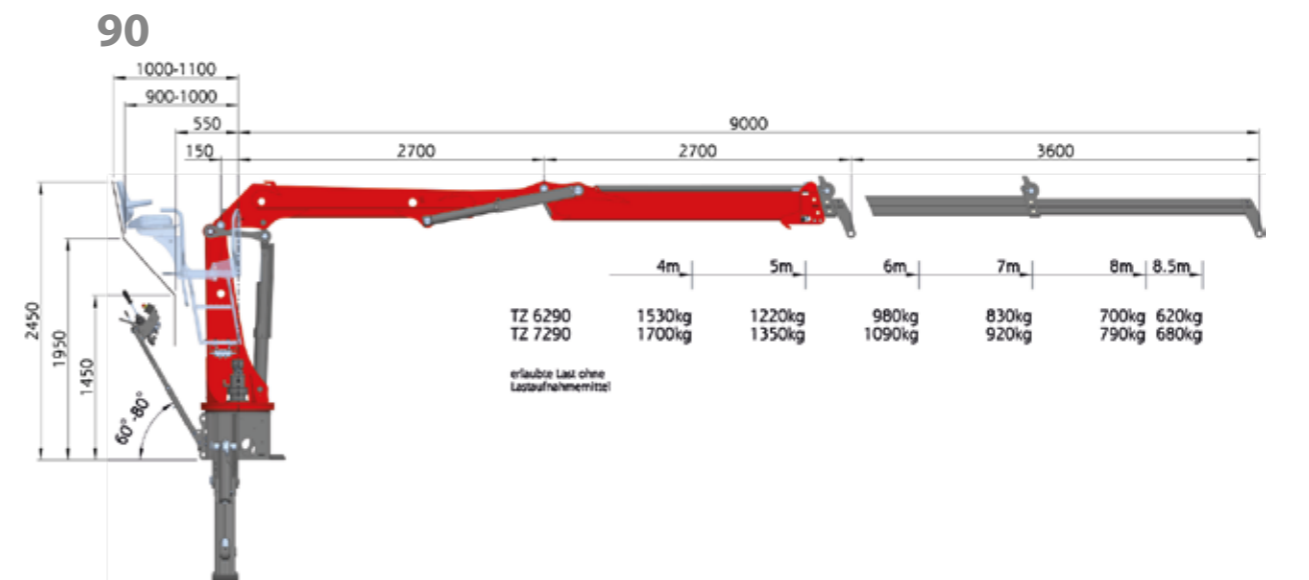
TZ6290

Die großen Dreipunktkrane

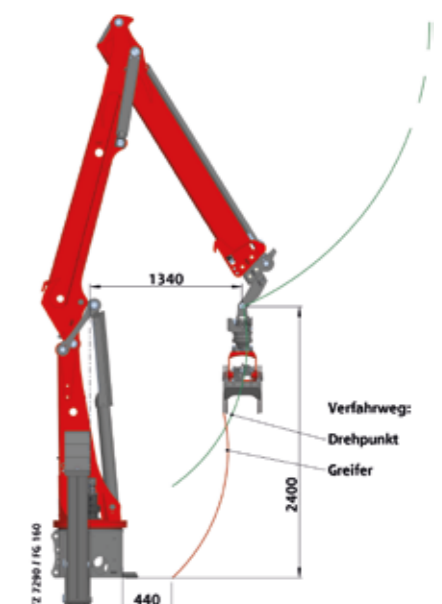
Mit einer Reichweite von 9,0m.

- Lässt sich bequem auf Fahrzeugbreite zusammenlegen.
- geringes Eigengewicht, große Hubkraft
- großes Schwenkmoment von 16kNm
- patentiertes EPSLINK Kreuzgelenk
- 4,5to Rotator serienmäßig

Greifer bis max.
1,80m Öffnungsweite



Technische Daten TZ		6290	7290
Hubmoment netto	[kNm]	61	68
Schwenkmoment netto	[kNm]	16	
Schwenkbereich	[°]	330	
Gewicht mit 8-fach Schieber ohne Greifer	[kg]	1600	1620
max. Betriebsdruck	[bar]	220	240
Pumpenfördermenge empf.	[l/min]	1x55 / 2x40	
empfohlener Holzgreifer		FG 160	FG 160S
empfohlenes Traktoreigengewicht		4500	5500



PALFINGER EPSILON C-KLASSE BEI STEPA



C80Z89 auf M16

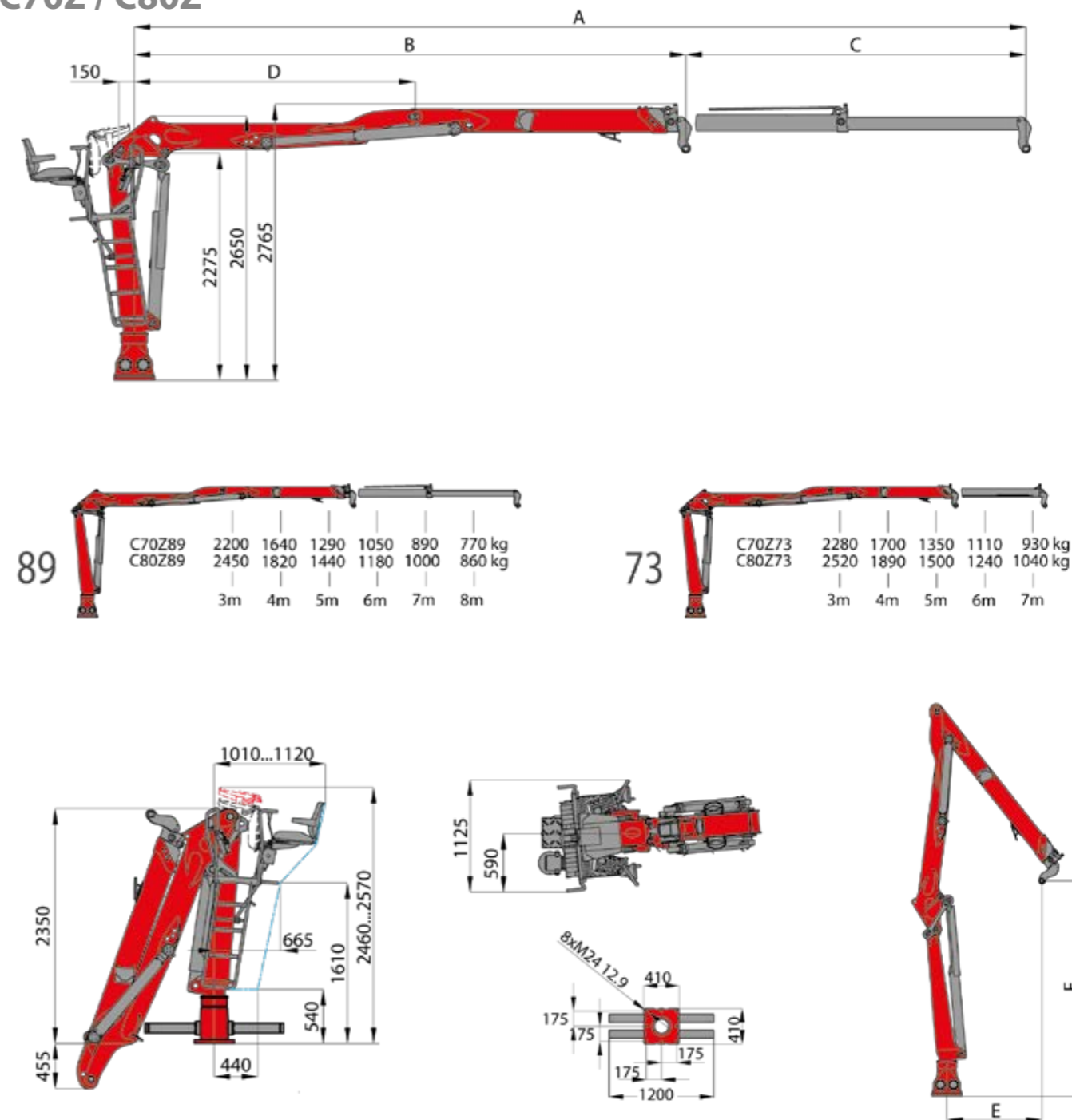
Der Profi-Kran mit STEPA

Eine gute Kombination für hohe Ansprüche.

- exklusive Kombination EPSILON & STEPA
- als Z-Kran oder L-Kran erhältlich
- massive EPSILON Greifer
- Jetzt NEU mit der Kombination Joystick-Funkfernsteuerung erhältlich

Profi-Rungen ab M-Serie
serienmäßig

C70Z / C80Z

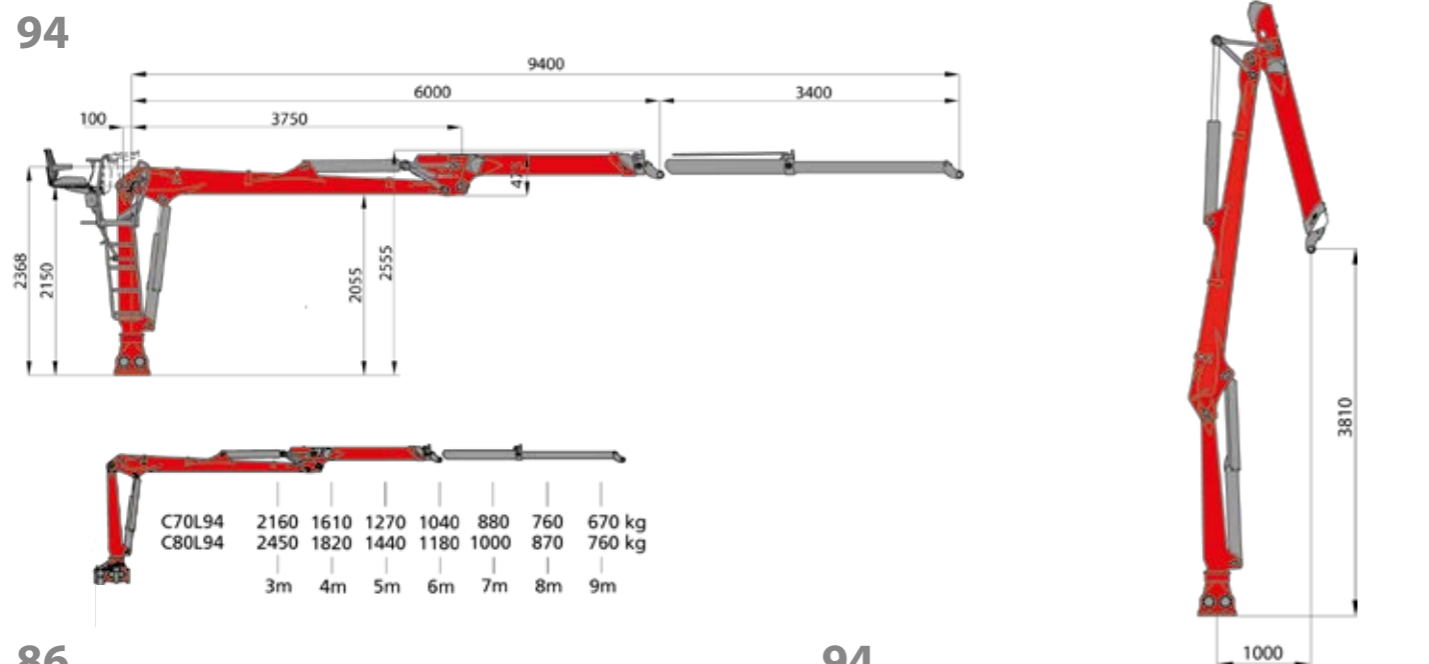
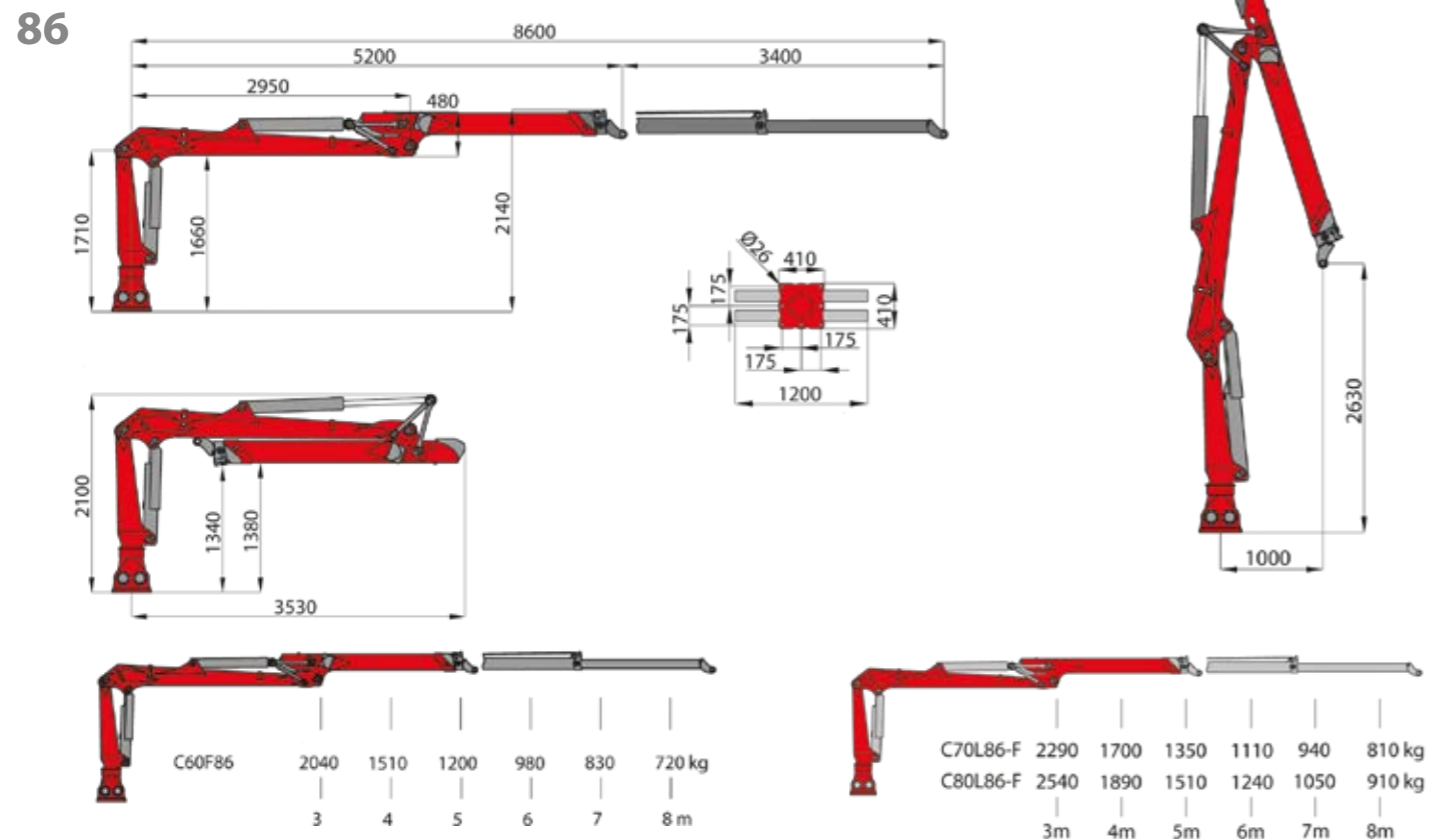


	89	73
A	8915	7250
B	5515	5400
C	3400	1850
D	2810	2810
E	1300	1230
F	2940	3030

Technische Daten CZ		C70Z73	C70Z89	C80Z73	C80Z89
Hubmoment netto	[kNm]	68	66	76	74
Schwenkmoment netto	[kNm]	18		20	
Schwenkbereich	[°]	335			
Gewicht mit 8-fach Schieber ohne Greifer	[kg]	1540	1620	1560	1640
max. Betriebsdruck	[bar]	220		240	
Pumpenfördermenge empf.	1K [l/min]	1x 70			
	2K [l/min]	2x 45			
empfohlener Holzgreifer		FG 27			

PALFINGER EPSILON C-KLASSE BEI STEPA

C60F / C70F / C80F



86

Technische Daten CF 86		C60F86	C70F86	C80F86
Hubmoment netto	[kNm]	61	71	81
Schwenkmoment netto	[kNm]	19	20	20
Schwenkbereich	[°]	340		
Gewicht ohne Gelenk / Rotator	[kg]	1140	1160	1180
max. Betriebsdruck	[bar]	200	220	240
Pumpenfördermenge empf.	1K [l/min]	1 x 70		1 x 80
	2K [l/min]	2 x 45		
empfohlener Holzgreifer		FG 27		

94

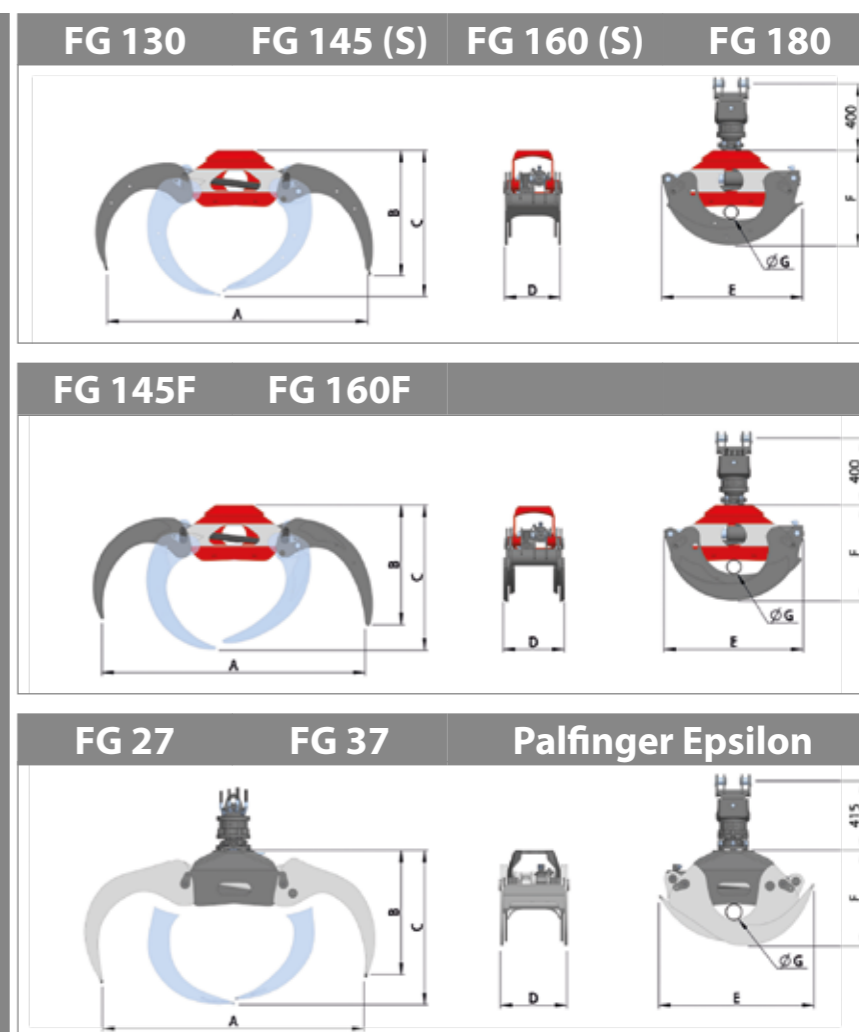
Technische Daten CF 94		C70F94	C80F94
Hubmoment netto	[kNm]	65	74
Schwenkmoment netto	[kNm]	18	20
Schwenkbereich	[°]	340	
Gewicht ohne Gelenk / Rotator	[kg]	1260	1280
max. Betriebsdruck	[bar]	200	220
Pumpenfördermenge empf.	1K [l/min]	1 x 70	
	2K [l/min]	2 x 45	
empfohlener Holzgreifer		FG 27	

GREIFER ZUM RICHTIG ZUPACKEN

STEPA bietet eine Vielzahl an Holzgreifertypen für den forstwirtschaftlichen Einsatz an.

Beginnend bei einer Öffnungsweite von 1,33m bis hin zu 1,80m. Je nach Greifertyp gibt es auch verstärkte Versionen und auch Fingergreifer.

TIPP: STEPA Holzgreifer besitzen eine hohe Schließkraft. Damit die Holzstämmen und Äste nicht so schnell herausrutschen können.



Type	A	B	C	D	E	F	G
	[mm]						
FG 130	1330	685	795	266	755	525	80
FG 145	1450	695	815	266	760	510	90
FG 145F	1450	670	800	296	760	510	90
FG 145S	1450	695	815	270	760	510	90
FG 160	1600	770	905	336	865	555	110
FG 160F	1600	730	890	366	835	555	110
FG 160S	1600	770	905	342	865	555	110
FG 180	1800	670	930	342	885	570	105
FG 27	1480	760	860	440	820	540	100
FG 37	1570	800	920	440	930	570	100



Greifer	FG130	FG145	FG145F	FG145S	FG160	FG160F	FG160S	FG180	FG 27	FG 37
Querschnitt	[m²]	0,22	0,25	0,25	0,30	0,30	0,30	0,32	0,26	0,36
Schließkraft bei 200 bar	[kN]	8,6	9,9	9,9	12,7	12,7	12,7	11,8	14,1	13,1
Gewicht	[kg]	95	100	125	105	130	160	145	170	180
max. Last	[kg]	2500	2500	2500	2500	3000	3000	3000	4000	4000

Rotator	GR 463	GR 55	GV6-RF	Bezeichnungserklärung	
Schwenkbereich	endlos	endlos	endlos	FG	Forstgreifer
Schwenkmoment bei 200 bar	[kNm]	0,9	1,05	ZAHl STEPA	Öffnungsweite
Gewicht	[kg]	30	35	Zahl EPSILON	Querschnitt
max. Last	[kg]	4500	5500	F	Fingergreifer
Serie / Optional	Serie	Optional	Serie	S	für schweren Einsatz

SPALTZANGEN SCHNELL & SICHER

Die Kombination aus Greifer und Spaltzange ist die ideale Lösung zum Spalten von astigen oder drehwüchsigen Holzstämmen.

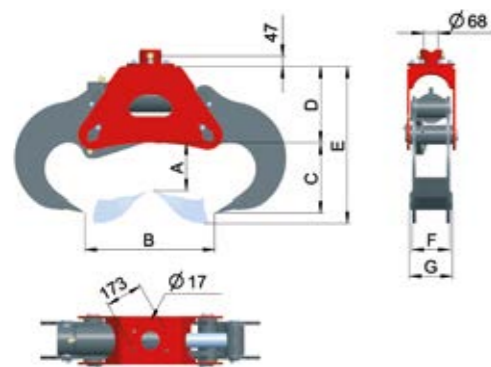
Die Spaltzange wird mit dem Kran beschickt. Nach der Bearbeitung kann das gespaltene Holz sortiert, gestapelt oder gleich verladen werden.

TIPP: Besuchen Sie unseren YouTube Kanal und überzeugen Sie sich selbst von der schnellen Arbeitsweise mit unserem Zwei-Greifer-System.



SPZ 20

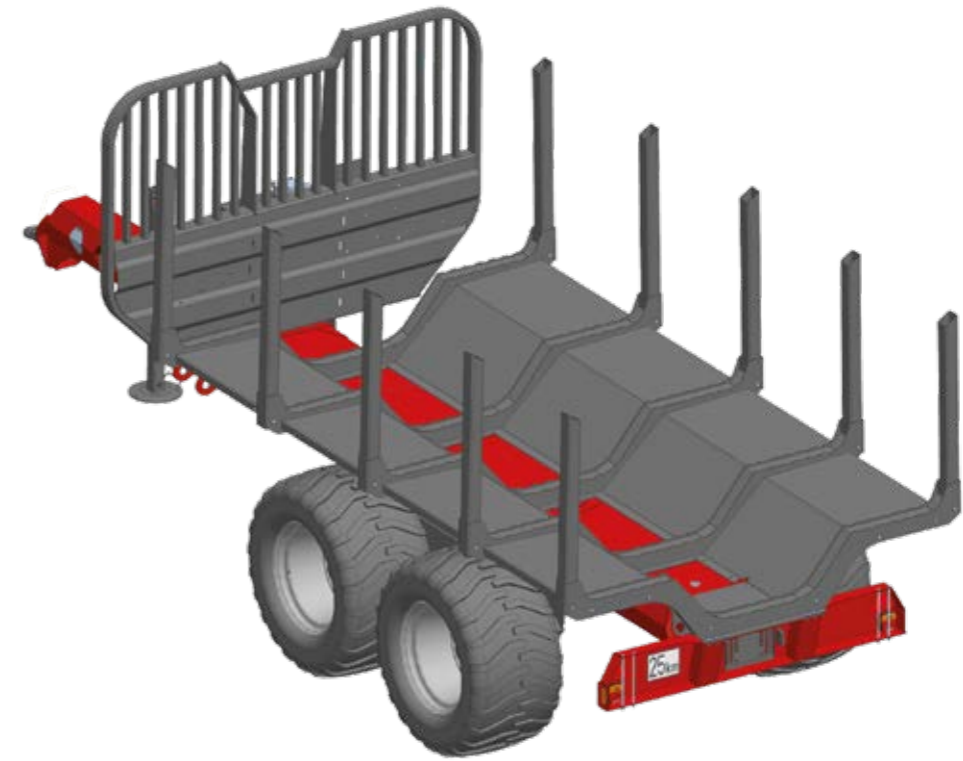
Spaltzange SPZ		20	24
Spaltkraft bei	190 bar	15,5 to	18,5 to
	220 bar	18,0 to	21,5 to
	250 bar	20,0 to	24,5 to
Presskraft bei	190 bar	336,0 kN	431,5 kN
	220 bar	389,5 kN	499,5 kN
	250 bar	442,0 kN	567,5 kN
empfohlene Literleistung	[l/min]	50	60
maximaler Betriebsdruck	[bar]	250	
Eigengewicht	[kg]	300	400



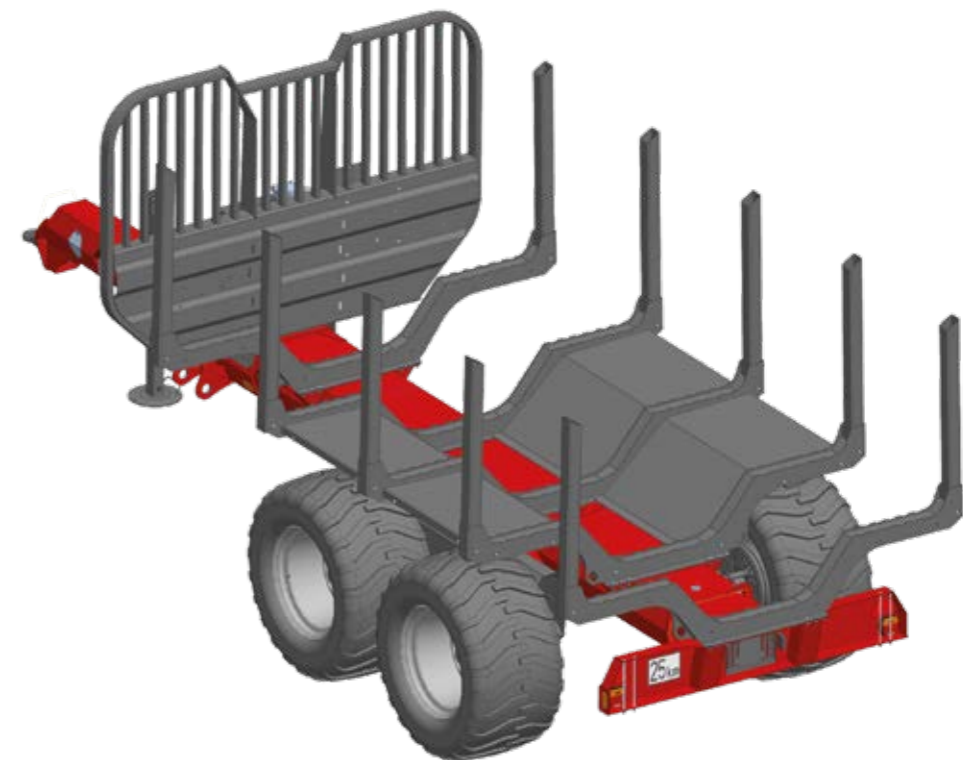
Type	SPZ 20	SPZ 24
A	315	420
B	800	950
C	410	490
D	395	435
E	865	1015
F	215	240
G	240	265



KOMFORT UND SICHERHEIT FÜR FAHRER UND MASCHINE

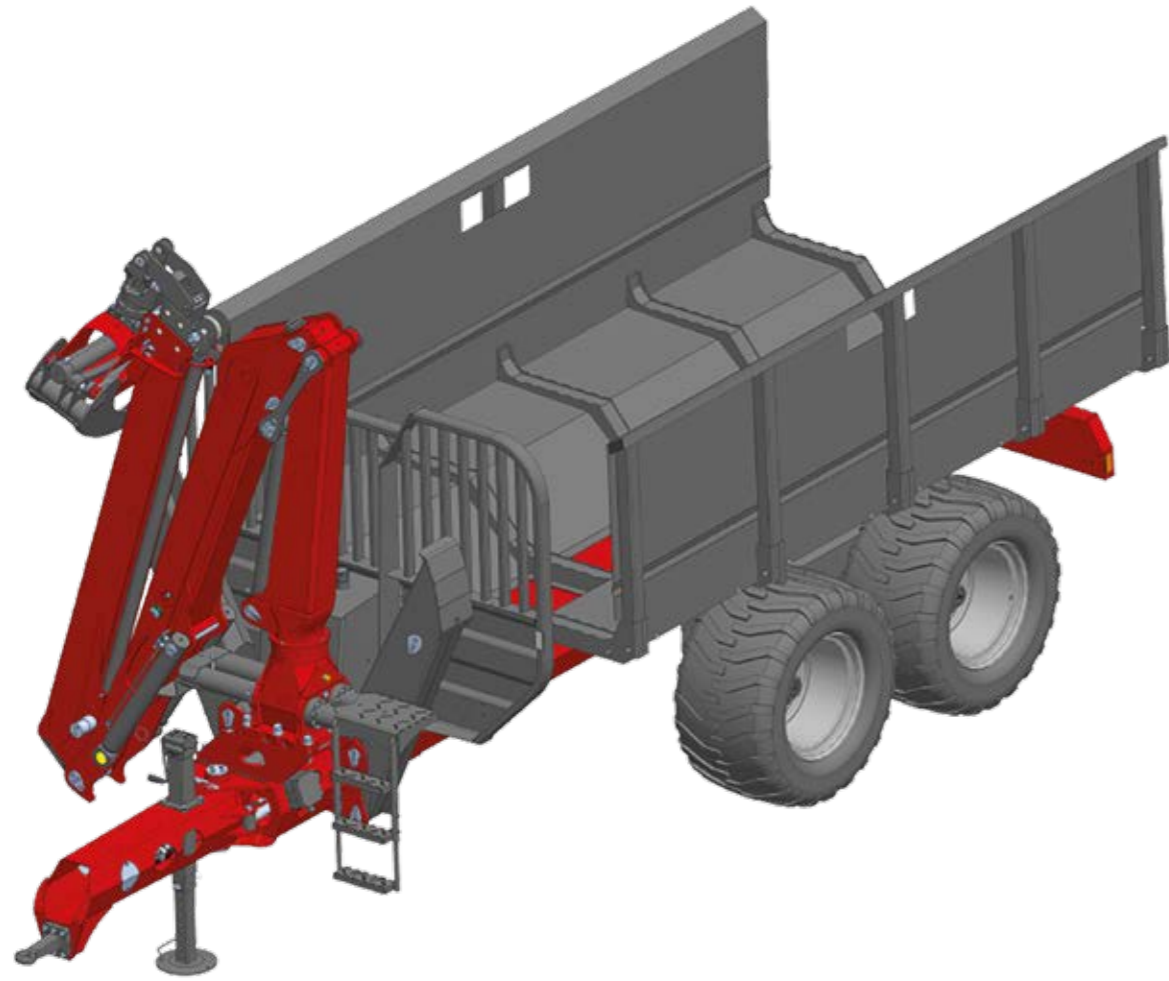


Bodenwanne für Forwarderrungen
optional für C- und M-Serie erhältlich (nicht für V-Version)

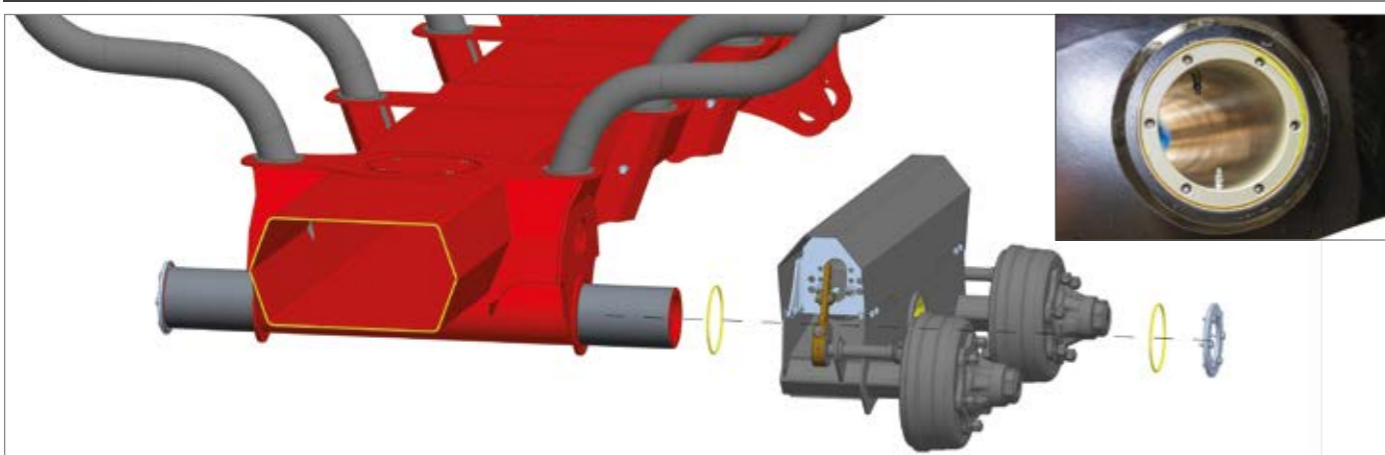


Räderschutz mit kurzer Bodenwanne 2- oder 4-teilig
optional für C- und M-Serie erhältlich (nicht für V-Version)

KOMFORT UND SICHERHEIT FÜR FAHRER UND MASCHINE



Astwanne für Forwarderrungen
optional für C- und M-Serie erhältlich (nicht für V-Version)



Hexagonal Rahmen & abgedichtete Lagerstellen
Abgedichtete Lagerstellen an der Boggieachse und der Knickdeichsel sorgen für noch mehr Komfort. Zwei Schmiernippel an den stark belasteten Stellen erhöhen die Lebensdauer der Lagerstellen.

KOMFORT UND SICHERHEIT FÜR FAHRER UND MASCHINE



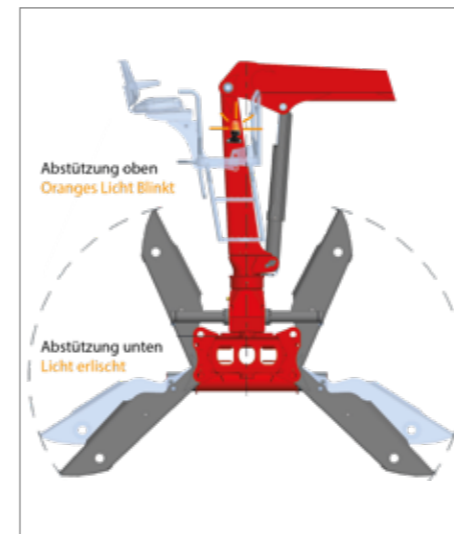
NOT-HALT Einrichtung
immer in Griffweite



Bedienschilder
immer in Sichtweite



**Geschützte und abgedeckte
Schlauchführung**



**Abstützungs-Erinnerungs-
System für mehr Sicherheit**



Hub- & Knickzylinderschutz
bei Z- und L-Kran



**Motorsägenhalterung
Kanisterhalterung**



**Feststellbremse bei
hydr. Bremsanlage 25 km/h**



**Digitaler
Betriebsstundenzähler**



Rüttelzähler
optional

AUSSTATTUNGEN

PATENTIERTE KNICKDEICHSEL



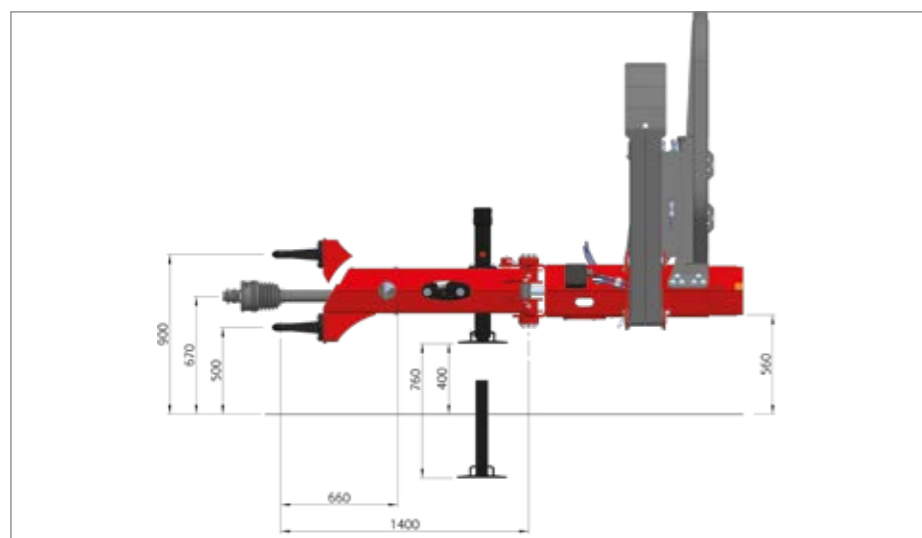
Pumpe in der Deichsel geschützt verbaut



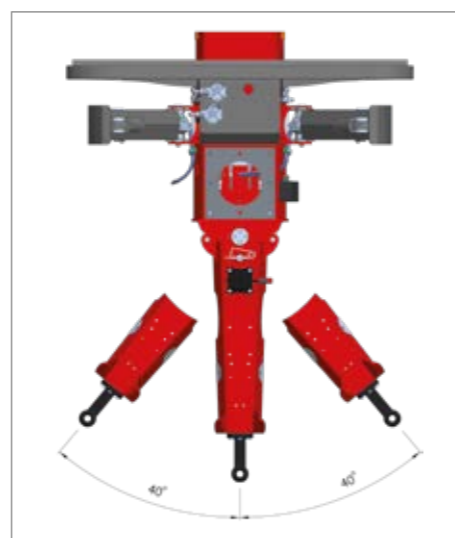
Kurbelstützfuß zweistufig



Hydraulischer Stützfuß



Oben- oder Untenanhängung auch nachträglich drehbar



+/- 40 Grad Schwenkbereich



Joysticksteuerung mal ZWEI

Komfortabel und flexibel - mit der neuen vollelektrischen Joysticksteuerung kann der Forstkran vom Hochsitz oder der Fahrerkabine bedient werden.

AUSSTATTUNGEN

STEUERUNGSARTEN



Standard ON-OFF 1- oder 2-Kreis Steuerung



Drehkreuzhebel 2-Kreis Steuerung



Joystick hydr./elektr. 2-Kreis Steuerung



Deichselsitz 2-Kreis Steuerung



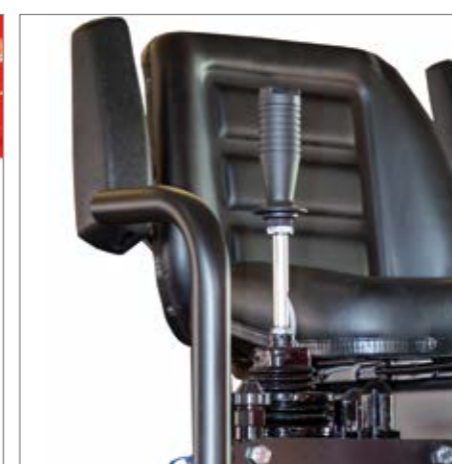
Hochsitz 2-Kreis Steuerung



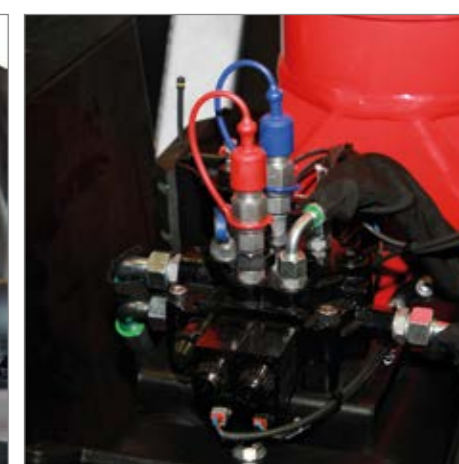
Funkfernsteuerung Joystick Hochsitz



Sicherer Auftritt zum Stehpodest

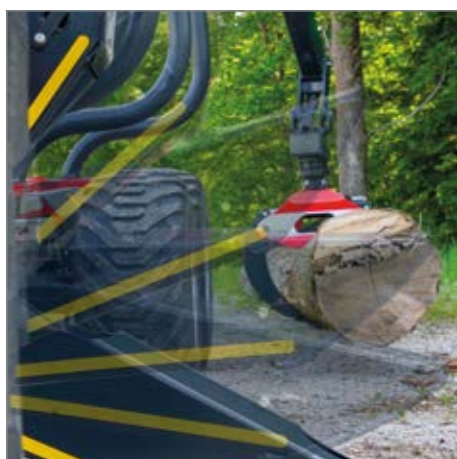


Hochsitz mit elektr. Zusatzfunktion

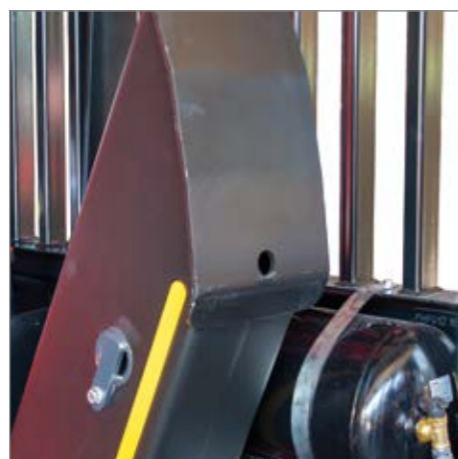


Steckkupplungen für eine Zusatzfunktion

AUSSTATTUNGEN STABIL & GESCHÜTZT



Flap Down
wenig Platzbedarf



Große Standfläche
optimale Bodenangepassung



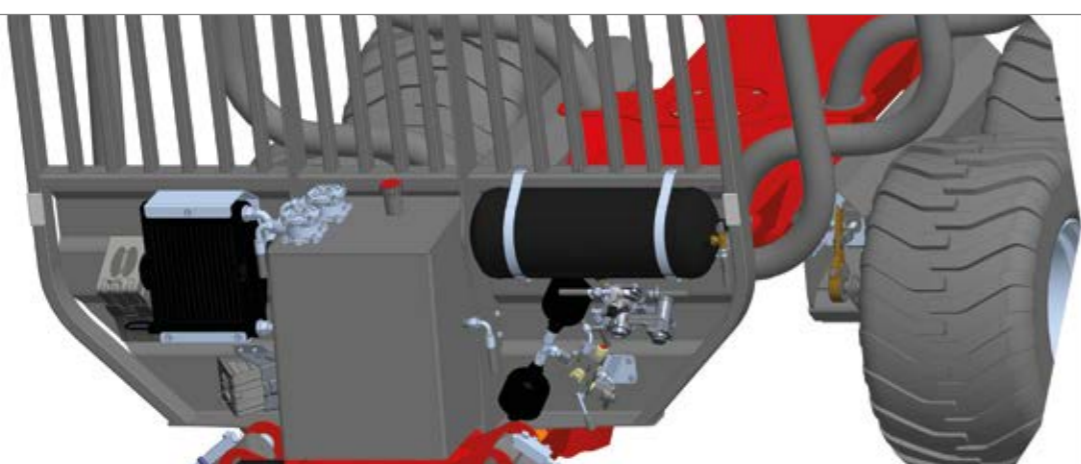
Pendelbremse
einfachwirkend

4-Rad Bremse
serienmäßig



Bremssystem & Hilfsantrieb

Je nach Anforderung kann ein hydraulisches, pneumatisches oder auch kombiniertes Bremssystem geliefert werden. Mit Hilfe eines hydraulischen Hilfsantriebs von Black Bruin können auch schwierige Geländepassagen gemeistert werden. Bei STEPA ist jeder Hilfsantrieb mit einer Sicherheits-Abschaltautomatik ausgestattet.



Das Frontgitter mit dem besten Schutz

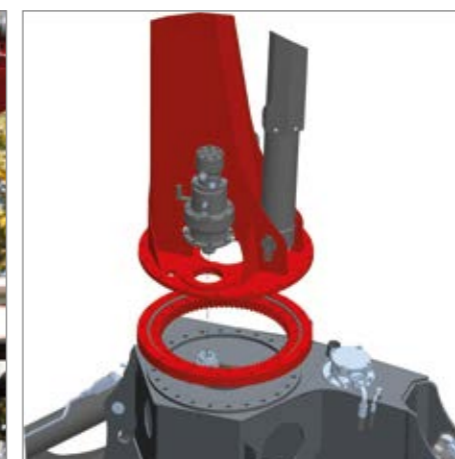
Die Bremsanlage, der Ölkühler oder die Unterlegkeile sind gut erreichbar, aber optimal geschützt.

AUSSTATTUNGEN STEPSA HIGHLIGHTS



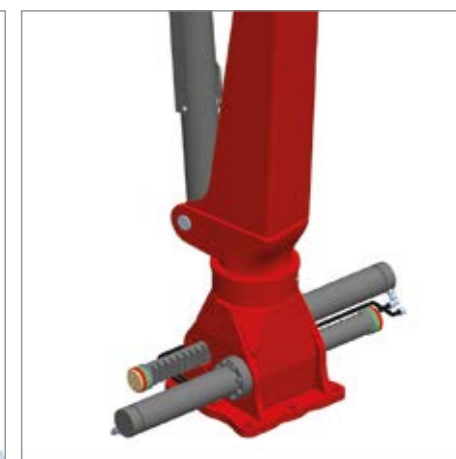
Zugwinde (optional)

7mm dickes und 40m langes Seil mit einer Zugkraft von 1.5to



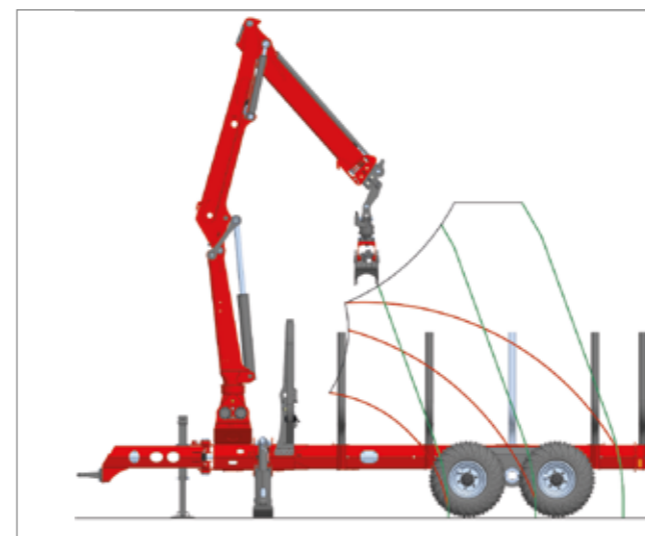
Kugeldrehkranz

Traktorkrane haben eine Kransäule mit gehärtetem Kugeldrehkranz, Schwenkgetriebe inkl. Bremse.



Doppelschwenkwerk

Doppelschwenkwerk im Ölbad, zwei stabile runde Zahnstangen & Endlagendämpfung



Enorme Hubkraft

Durch den Kniehebel zwischen Kransäule und Hubarm hebt ein STEPSA Z-Kran in den oberen Arbeitsstellungen, über den Rungen und im Nahbereich, um bis zu 60 Prozent mehr als ein Forstkrane ohne Kniehebel.



Siloballenaufsatz

Öffnungsweite mit SBAR bei Holzgreifer
FG 160 = 1360 mm bzw. FG 180 = 1560 mm



Ideal für den Transport
von Heu-, Stroh- oder Siloballen

DER PERFEKTE PARTNER FÜR DIE FORSTWIRTSCHAFT



STEPA Farmkran GmbH
Christophorusstraße 28
5061 Elsbethen / AUSTRIA
T +43 662 / 636 404-0
F + 43 662 / 636 404-3
E office@stepakran.com

Folgen Sie uns



ST44 / 0225_DE

Ihr STEPA Partner:

Diese Broschüre ist für den internationalen Gebrauch bestimmt. Die Verfügbarkeit einiger Modelle und Serien- und Sonderausstattungen kann von Land zu Land variieren. STEPA behält sich das Recht vor, jederzeit und ohne vorherige Ankündigung, Änderungen an Design und technischer Ausführung vorzunehmen, ohne sich in irgendeiner Weise zu verpflichten, diese auf bereits verkaufte Einheiten zu übertragen. Angaben, Beschreibungen und Bildmaterial entsprechen dem aktuellen Stand bei Drucklegung, können aber ebenfalls ohne vorherige Ankündigung geändert werden. Abbildungen können bestimmte Länderausführungen, Sonderausstattungen sowie nicht komplette Standardausführungen zeigen. Maßangabe unverbindlich. Traglastdarstellungen sind genormte Abbildungen und entsprechen nicht der optimalen Armstellung, in welcher die maximale Hublast erreicht werden kann.